


PETITS RONGEURS, GRANDS CHANGEMENTS : S'ADAPTER DANS LA FORÊT BORÉALE TRANSFORMÉE

Étude du campagnol à dos roux (*Myodes gapperi*) en Abitibi-Témiscamingue

Cécile Malige¹, Frédéric Bilodeau, Gabriel Pigeon¹

1. Institut de Recherche sur les Forêts (IRF), Université du Québec en Abitibi-Témiscamingue

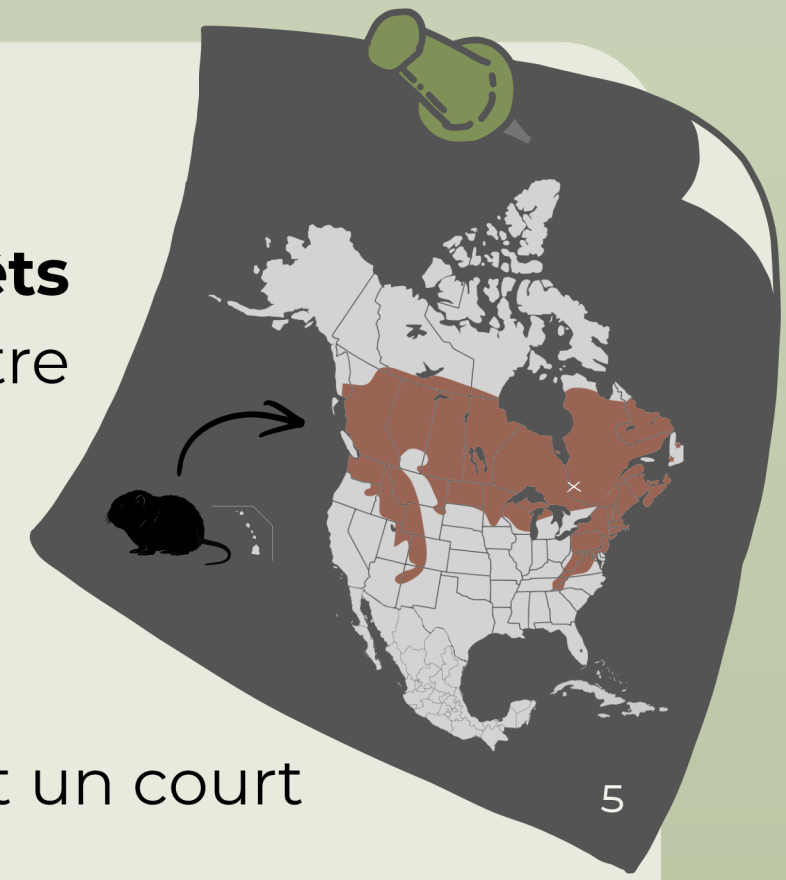
Contexte

 Au Québec, l'aménagement forestier a causé des **pertes nettes d'habitats, un rajeunissement des forêts** et une **fragmentation du territoire aménagé**, en **réduisant 41.3% de surfaces forestières matures** entre 1985 et 2005¹


 Le campagnol à dos roux, **abondant**² dans les forêts boréales, est un **bioindicateur**³ de l'état des milieux forestiers et un **excellent système d'étude**

 Les rongeurs, détiennent des **réponses plastiques et évolutives rapides**⁴, grâce à leur fécondité élevée et un court temps de génération

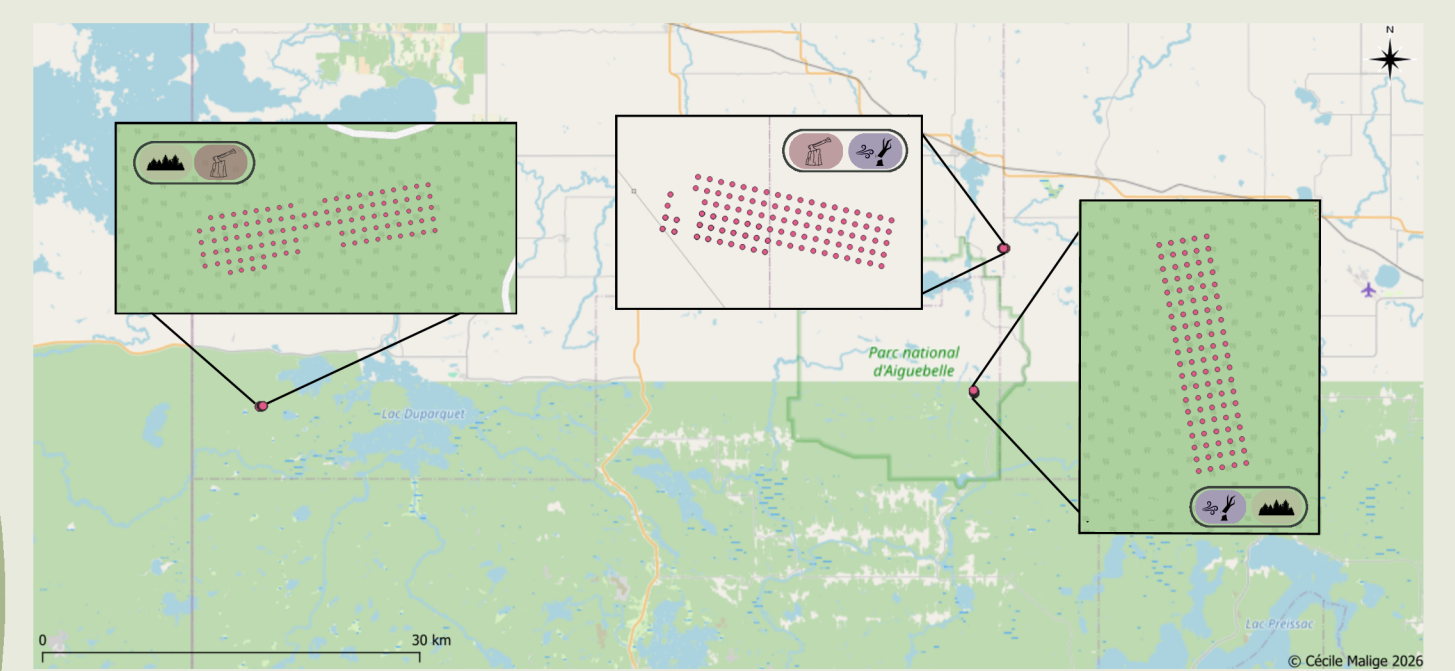
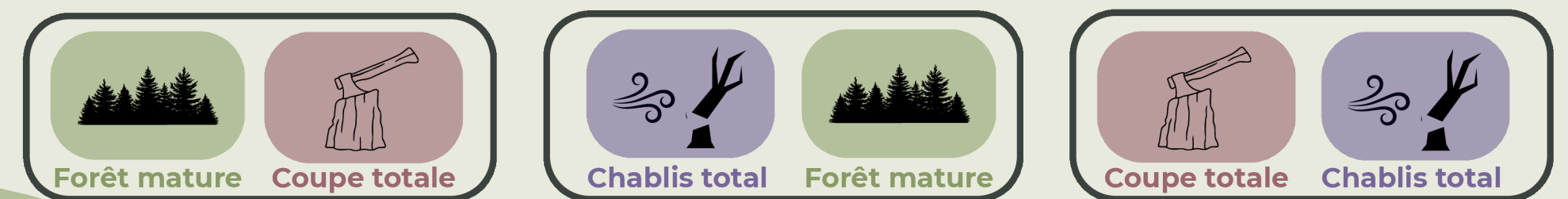
 Manque de connaissances sur la **capacité d'adaptation de la microfaune à la suite de perturbations de la forêt boréale**



Objectif

 Comparer les **phénotypes de campagnols à dos roux** dans des **forêts matures** et à la suite d'une **coupe totale** ou d'un **chablis total**, pour mieux connaître leur **variation interindividuelle**

Aire d'étude




Hypothèses

 La différence en composition et structure forestières entre une **coupe totale**, un **chablis total** et une **forêt mature** entraîne une **hétérogénéité phénotypique** des traits morphologiques et comportementaux, adaptée aux conditions locales



Résultats préliminaires

Les campagnols en **coupe totale** ou en **chablis total** ont significativement des **pattes arrière plus petites** qu'en **forêt mature**

 Peut-être dû à une quantité de ressources plus restreinte inhibant la croissance des pattes arrière

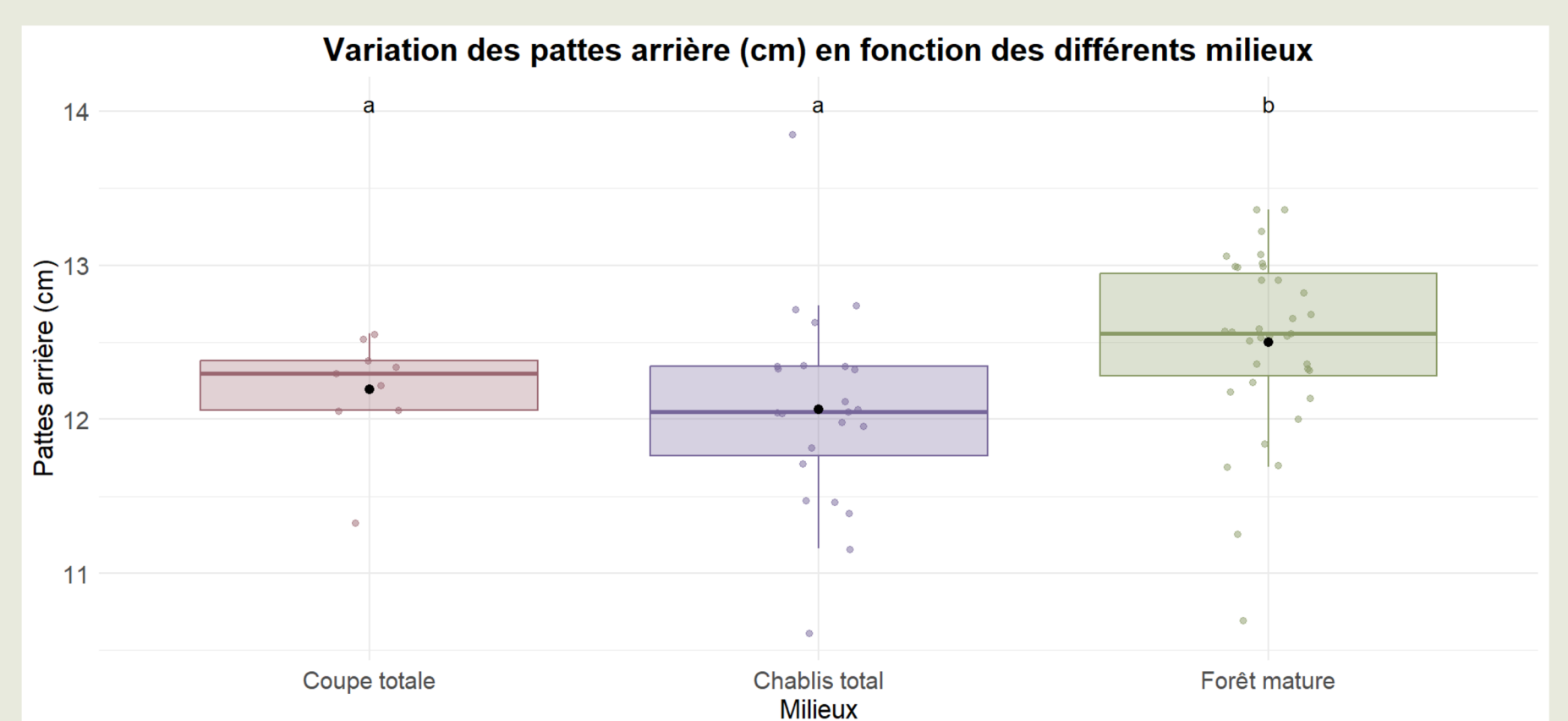
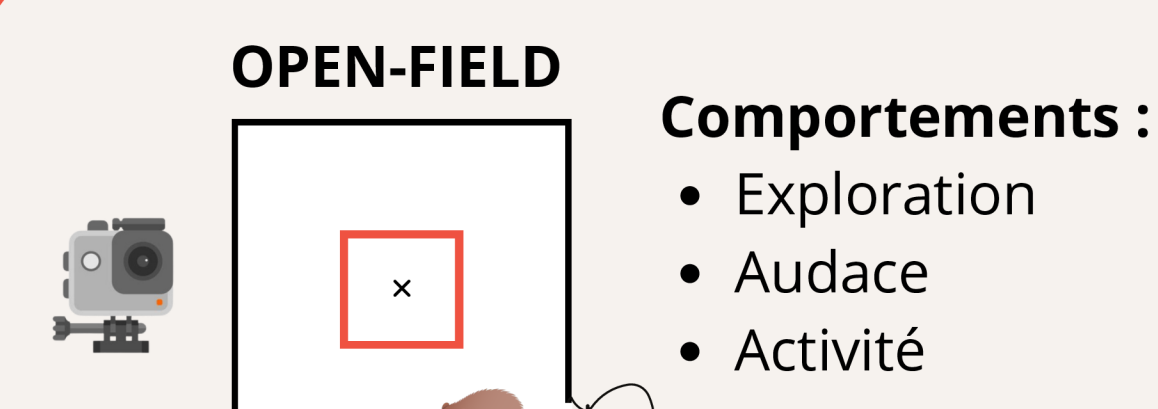
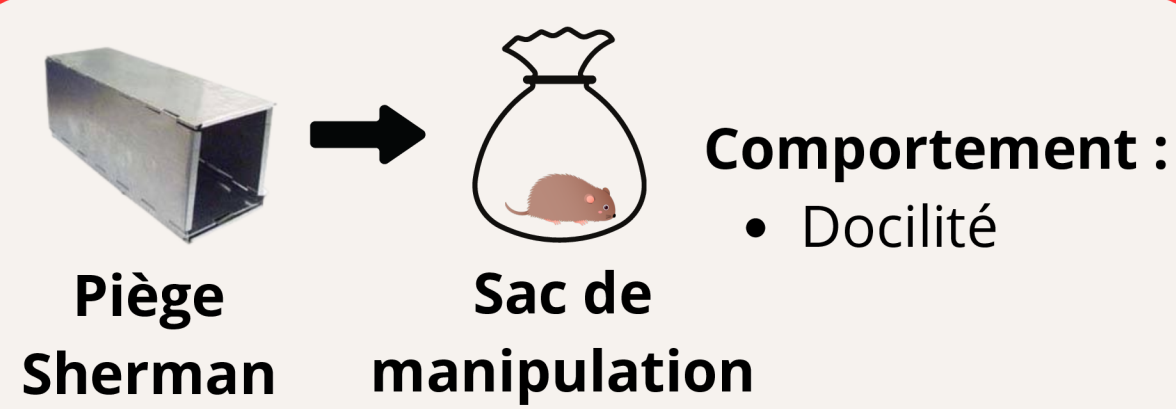
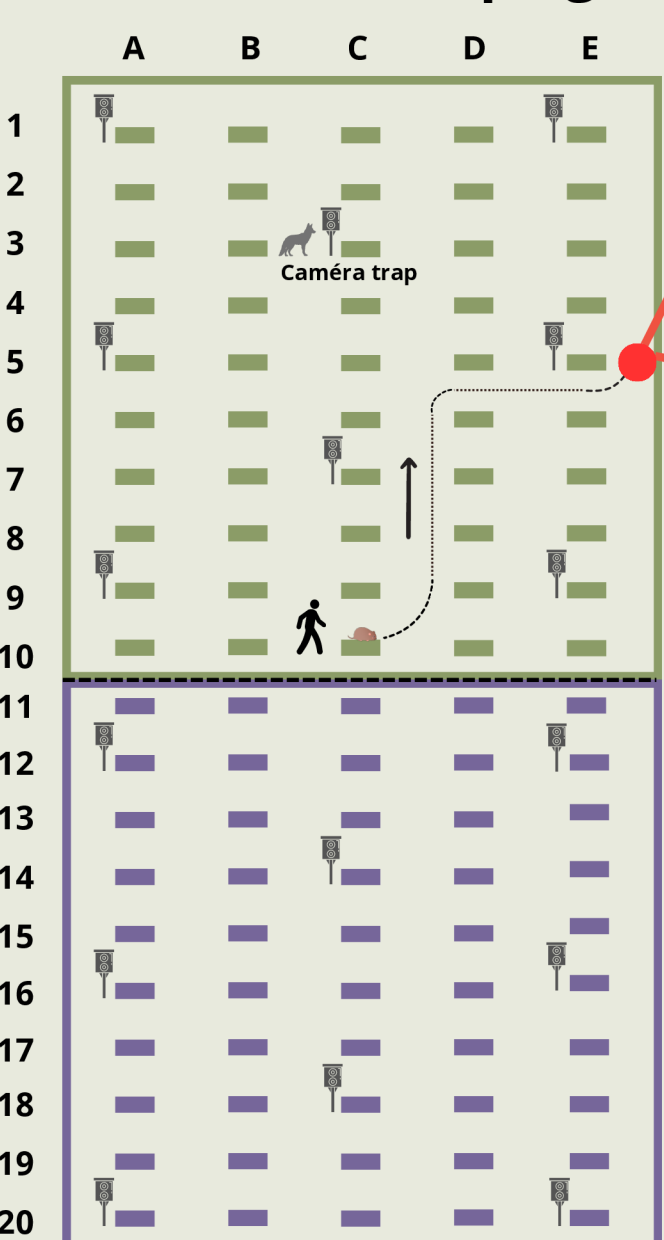
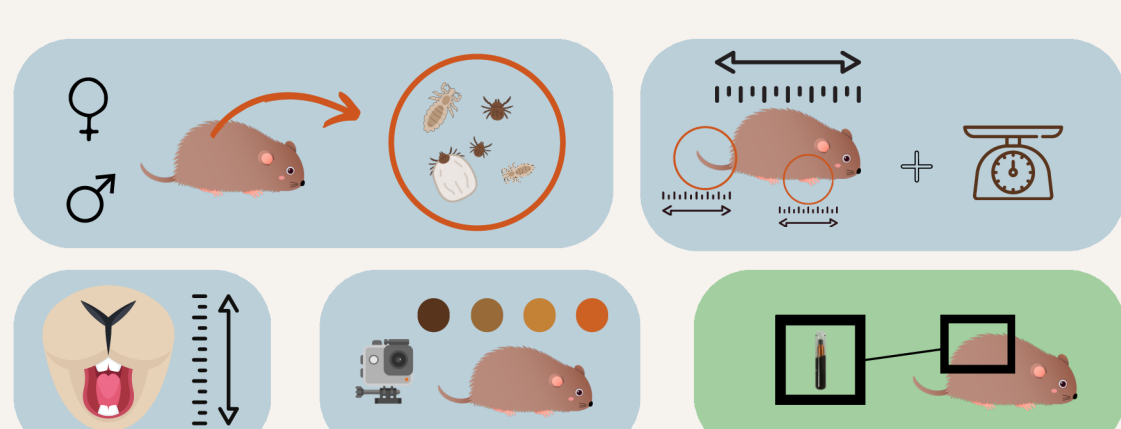


Schéma expérimental

Placette de 200 pièges

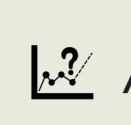



PRISE DE MESURE + MARQUAGE



Insertion du Pit tag

Contribution

 Améliorer les **prédictions** concernant le **devenir des populations de micromammifères** suite aux perturbations anthropiques

 Mieux entreprendre des **efforts de conservation** et de **gestion des impacts humains** sur les écosystèmes boréaux



Références

- Favorel, D. (2016). Analyse de la fragmentation et de la connectivité en forêt boréale aménagée au cours du temps. Mémoire de maîtrise, Université du Québec à Montréal, Montréal, Québec, Canada.
- Innes, D. G. L., & Millar, J. S. (1994). Life histories of Clethrionomys and Microtus (Microtinae). Mammal Review, 24(4), 179-207.
- Pearce, J., & Venier, L. (2005). Small mammals as bioindicators of sustainable boreal forest management. Forest Ecology and Management, 208(1-3), 153-175.
- Vessey, S. H., & Vessey, K. B. (2007). Linking behavior, life history and food supply with the population dynamics of white-footed mice (*Peromyscus leucopus*). Integrative Zoology, 2(3), 123-130.
- The Natural History of Canadian Mammals. 2012. Donna Naughton. Toronto : University of Toronto Press. ISBN:978142644830