

# EFFETS DES CARACTÉRISTIQUES DE SITE ET DE PEUPLEMENT SUR LA MORTALITÉ DE L'ÉPINETTE NOIRE EN FORÊT BORÉALE

Amandine Hermann<sup>1,2,3</sup>, Kaysandra Waldron<sup>1,3</sup>, Daniel Kneeshaw<sup>1,2</sup>

<sup>1</sup>Centre d'étude de la forêt (CEF), <sup>2</sup>Département des sciences biologiques (UQÀM), <sup>3</sup>Ressources naturelles Canada (RNCan)

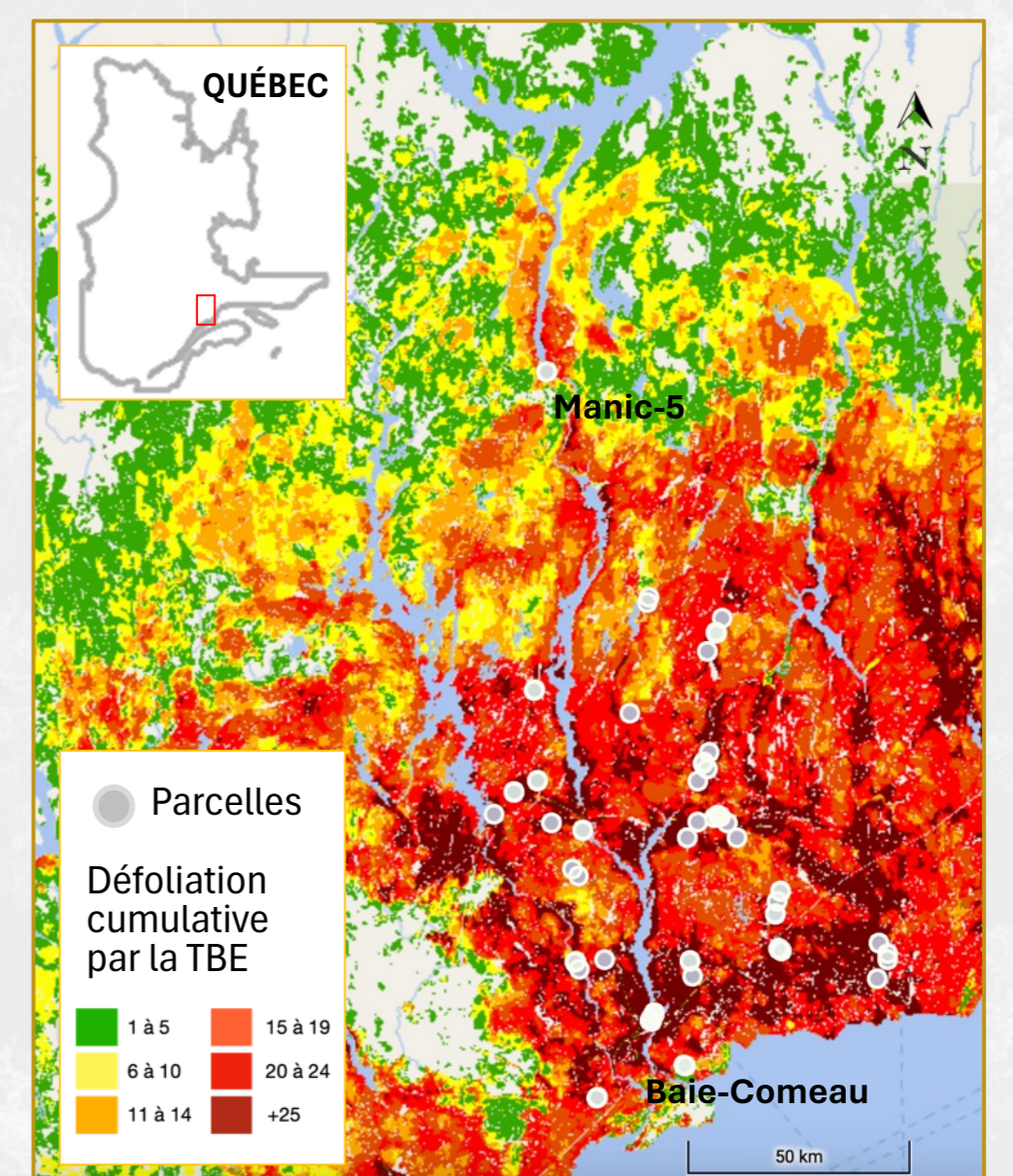
## MISE EN CONTEXTE

**Vulnérabilité croissante des pessières noires dans la région de la Côte-Nord :**  
intensification de la défoliation par la TBE et du processus de mortalité

**Meilleure compréhension des mécanismes sous-jacents à la mortalité des épinettes noires :** étudier les effets des conditions de site et de peuplement

## MÉTHODES

De Baie-Comeau à Manic-5 (Côte-Nord, QC) : **69 sites** échantillonnés [0,04ha]



**RÉCOLTE DES DONNÉES :**

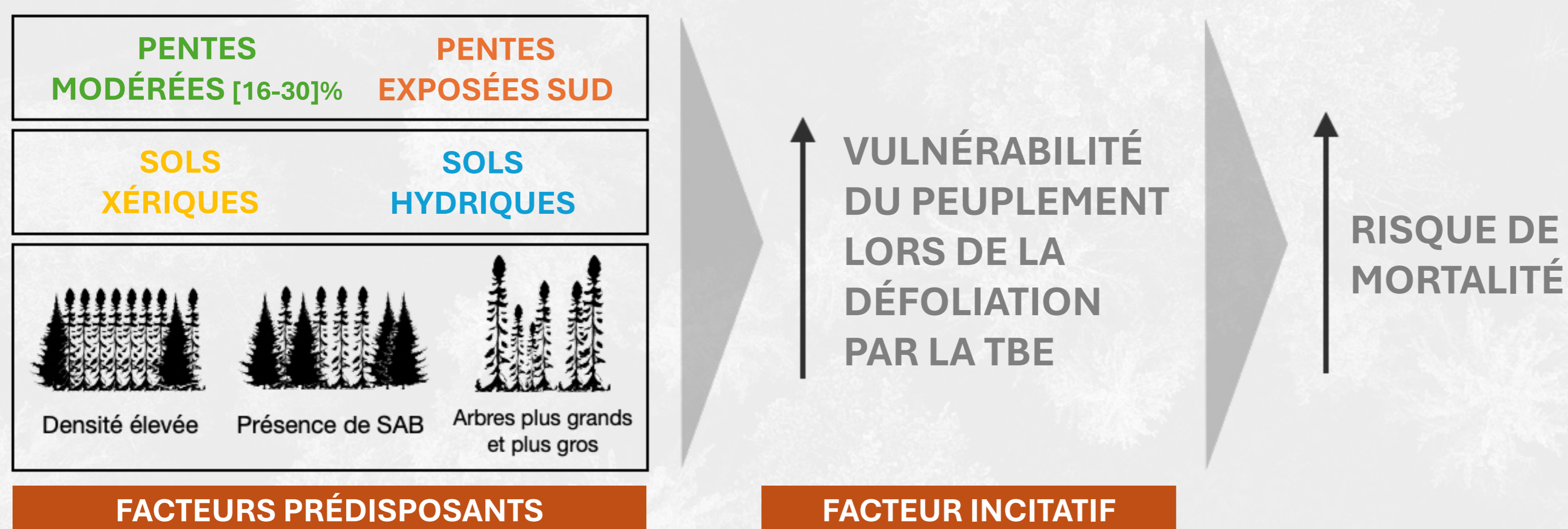
**Topographie :** inclinaison et exposition de la pente

**Conditions de croissance** du site (texture, drainage, dépôt, productivité)

**Peuplement :** densité, proportion de sapins baumiers et structure

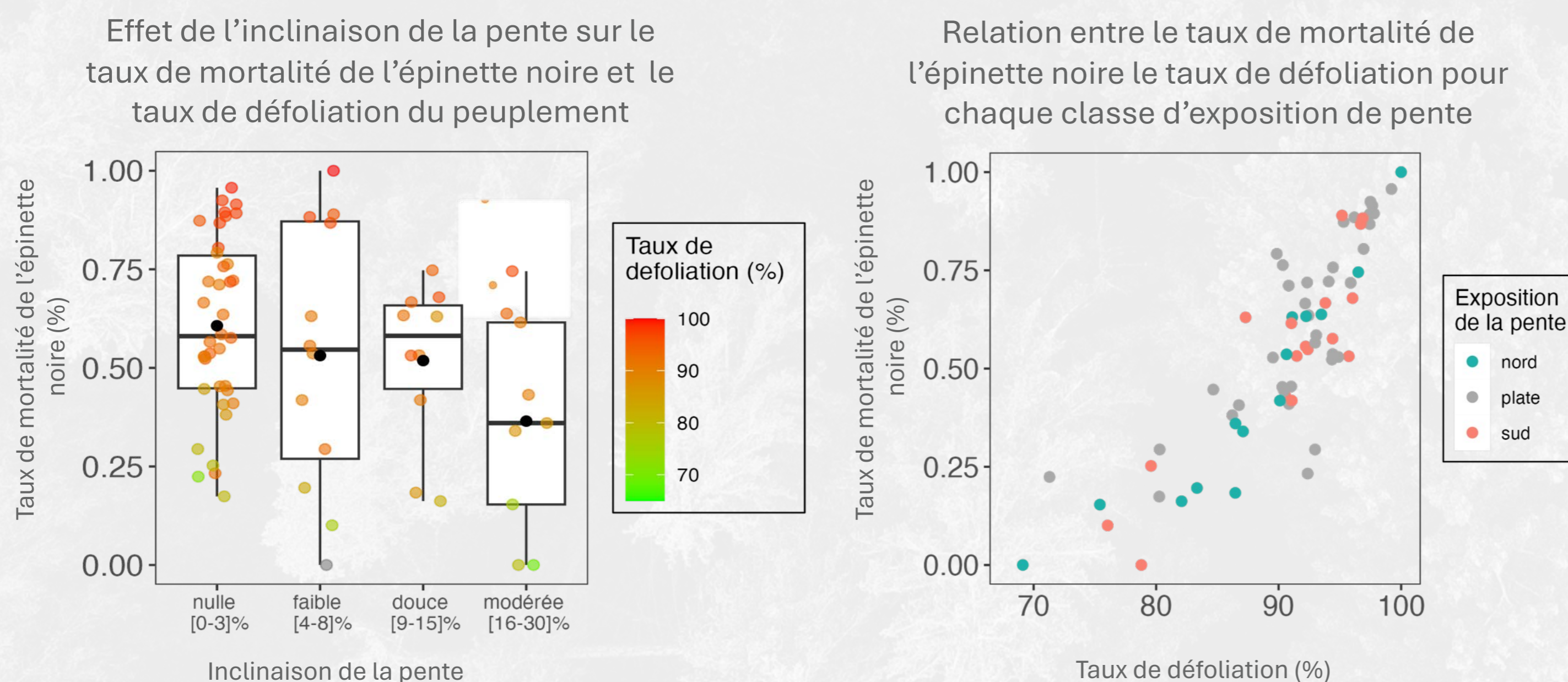
## OBJECTIFS ET HYPOTHÈSES

Évaluer si certaines caractéristiques **topographiques, édaphiques, et de peuplement** ont un effet sur la mortalité des épinettes noires en pessière



## RÉSULTATS PRÉLIMINAIRES

### Caractéristiques topographiques



Les taux de **mortalité** et de **défoliation** des peuplements d'épinettes noires sont **moins élevés** sur les pentes **modérées** ([16-30]%) et exposées **nord**

## RETOMBÉES ET BÉNÉFICES

Identification des conditions de site et de peuplement où la mortalité des épinettes noires est le plus susceptible de se manifester

Évaluation des **peuplements les plus à risque** d'être touchés dans le futur

Mise en place de **stratégies d'aménagement durables** : anticiper le dépérissement et la mortalité des pessières noires à l'avenir