

# COMBINER LES ARTS ET LES SCIENCES

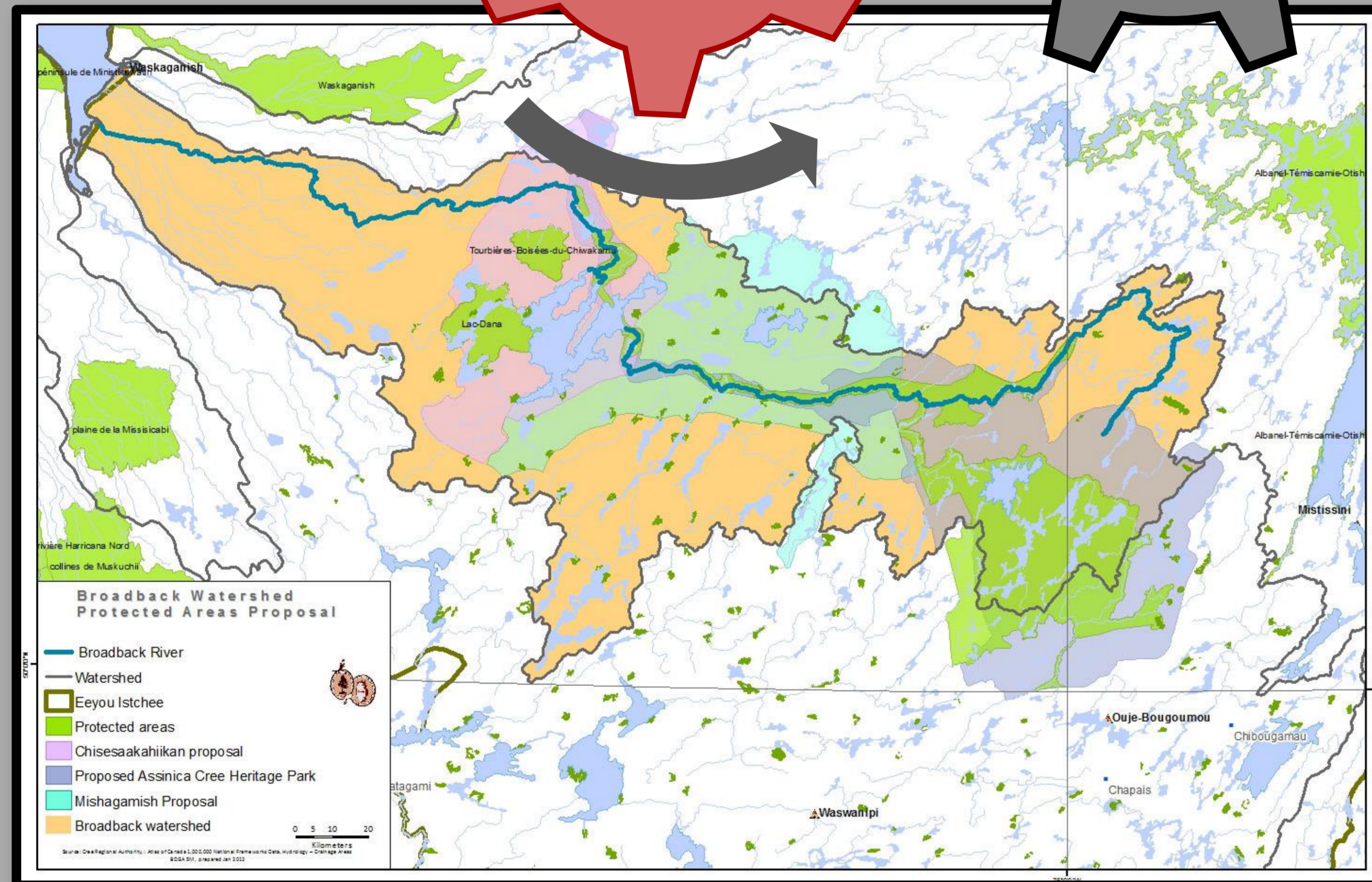
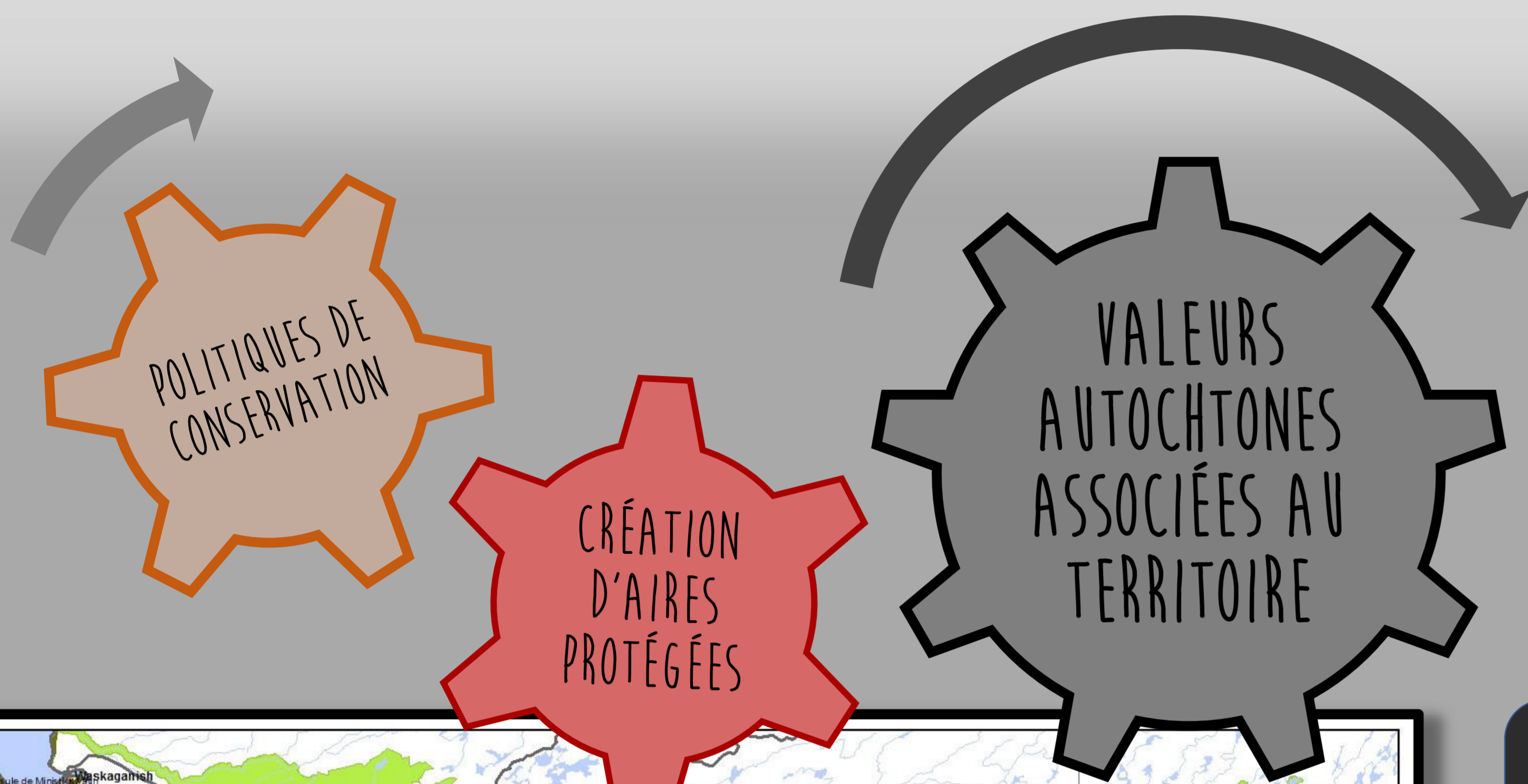
## CARTOGRAPHIE DES TERRITOIRES AUTOCHTONES



KLOË CHAGNON-TAILLON  
Université du Québec en Abitibi-Témiscamingue

PROJET COLLABORATIF AVEC LA NATION CRIE

### CARTOGRAPHIE PARTICIPATIVE BASÉE SUR LES ARTS

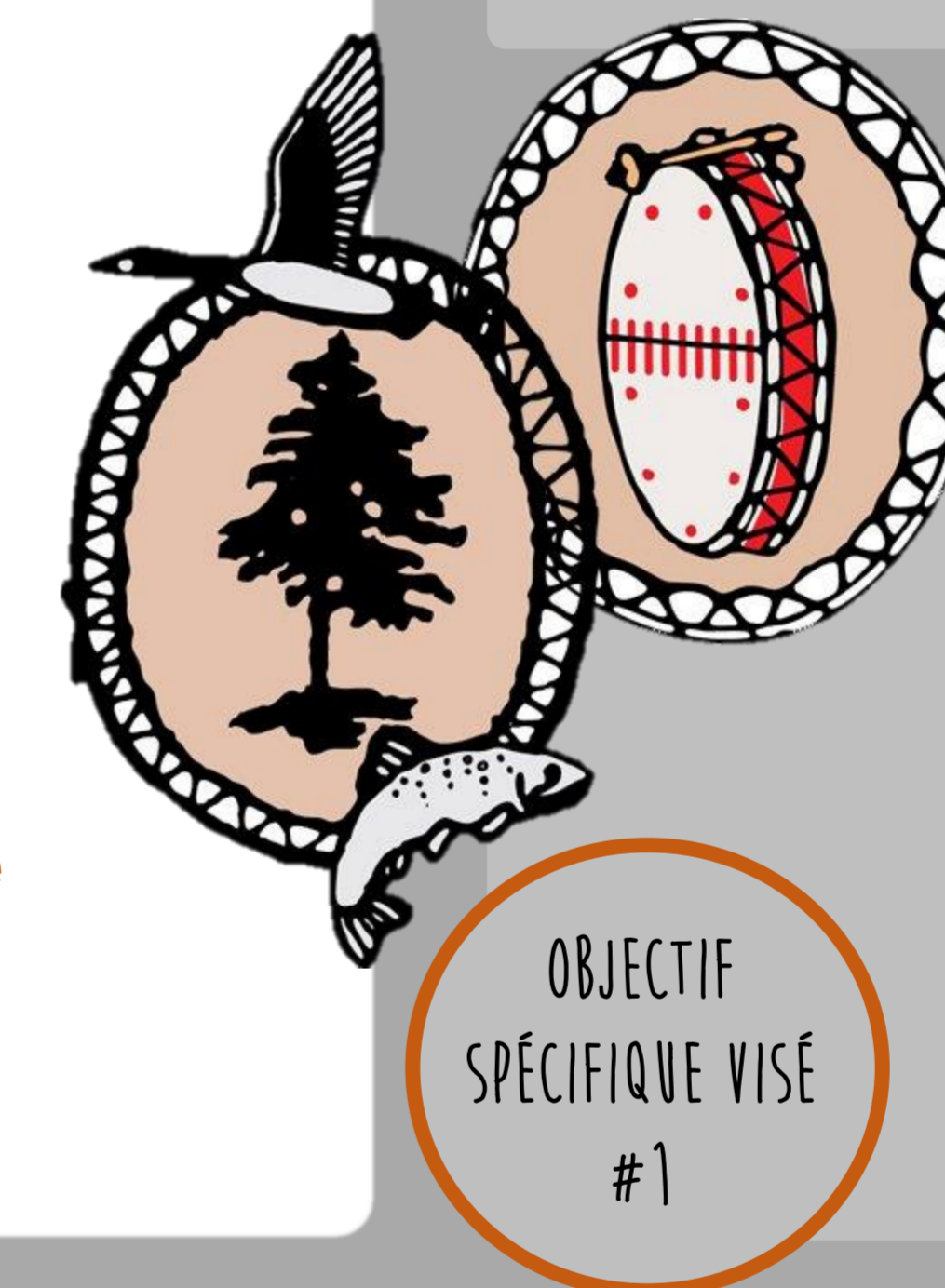


- La cartographie des **valeurs** aide à mieux rendre compte des **services écosystémiques** dans la prise de décision en conservation
- La cartographie par le **dessin** permet notamment de faire ressortir **l'importance relative** des choses et des lieux
- Le **degré de scolarité** n'influence pas les représentations cartographiques, ce qui crée un cadre inclusif au sein des collaborations entre autochtones et allochtones

- Il faut **éviter la surinterprétation** des cartes des participant-e-s puisqu'elles ne représentent pas toujours ce qui est important dans l'utilisation du territoire
- La **capacité à dessiner** est un aspect important à considérer ; une combinaison du dessin avec une **autre méthode impliquant le langage** est plus robuste pour révéler le lien au territoire

### UN ARRIMAGE PUISSANT

- Couvre de **multiples dimensions** qui ne peuvent pas toujours s'exprimer par des mots et qui ne correspondent pas toujours à des lieux précis
- Facilite la communication de **connaissances tacites**
- Dévoile les **émotions** et d'autres **aspects intangibles** liés à l'utilisation de certains lieux
- Aide à mieux comprendre la **complexité du lien au territoire**
- Permet de **cibler** et de mettre en dimension les **valeurs associées au territoire**



### ATELIER 1 : CERCLE DE PARTAGE

- Photovoice** ou *Gaataa'aabing*, traduction de l'anicinapemowin : « Regarder/chercher de façon circulaire »
- Atelier sous la forme d'un **cercle de partage**
- Utilisation d'**objets** ou d'**œuvres d'art** afin de parler du lien au territoire

### OBJECTIFS GÉNÉRAUX ET SPÉCIFIQUES

Créer un outil qui inclut les valeurs autochtones au sein des mesures de gestion territoriale

**#1** Identifier les valeurs tangibles et intangibles des communautés crie en lien avec le territoire de manière à révéler les contributions de celles-ci au bien-être

**#2** Associer ces valeurs à des services écosystémiques

**#3** Identifier les services écosystémiques prioritaires pour l'évaluation du bassin versant de la rivière Broadback

### ATELIER 2 : CARTOGRAPHIE

- Cartographie à l'aide de cartes du BV de la rivière Broadback
- Méthode basée sur les arts (dessin et collage) et inspirée des **chorèmes**
- Chorèmes : structure élémentaire de l'espace qui permet de simplifier, d'interpréter et d'extraire de façon **dynamique** les **principes organisateurs** de l'espace
  - L'apport des participant-e-s **n'est pas contraint** par les conventions de la cartographie

OBJECTIF SPÉCIFIQUE VISÉ #1-#2-#3

### ATELIER 3 : CONSOLIDATION

- Une association **valeurs/services écosystémiques** sera réalisée au préalable à l'aide de la littérature
- Consolider** et **valider** avec les personnes clés du milieu **l'association** services écosystémiques/valeurs
- Atelier réalisé avec les **personnes clés** sous forme de jeu afin d'alléger la procédure de concertation, selon la méthode du *Draw, write and tell*

OBJECTIF SPÉCIFIQUE VISÉ #2

