

L'effet de la végétation sur l'utilisation des structures linéaires par les prédateurs du caribou boréal

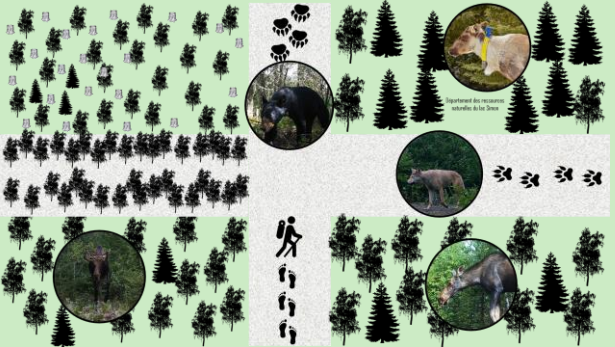
ARNAUD BENOIT-PÉPIN, LOUIS IMBEAU, OSVALDO VALERIA
 Institut de recherche sur les forêts (IRF), Université du Québec en Abitibi-Témiscamingue (UQAT)



Contexte

La dégradation de l'habitat est spécifiquement associée à l'implantation d'un important réseau de chemins forestiers à travers le paysage.

Ce réseau altère la dynamique prédateur-proie en favorisant la réponse numérique et fonctionnelle des prédateurs dans l'habitat du caribou boréal provoquant une augmentation de la prédation.



Qu'est-ce qui affecte l'utilisation des structures linéaires (SL) par les prédateurs?

Objectif et hypothèse

Objectif

Quantifier l'effet de la végétation sur l'utilisation des SL naturelles et anthropiques par les prédateurs du caribou boréal avec l'aide de caméras de surveillance.

Prédateurs

Ours noir

Loup gris



SL étudiées

20

32

30

Milieus riverains

Chemins gravelés

Chemins d'hiver



Hypothèses

On s'attend à ce que ces deux variables aient un effet positif sur l'utilisation des SL par les prédateurs :

- 1) La différence du couvert latéral (ΔCL) entre le milieu environnant (ENV) et la SL (loup et ours).
- 2) La quantité d'espèces de plantes comestibles sur les SL (ours).

Méthodologie

Zone d'étude

Site faunique du caribou de Val-d'Or, Québec

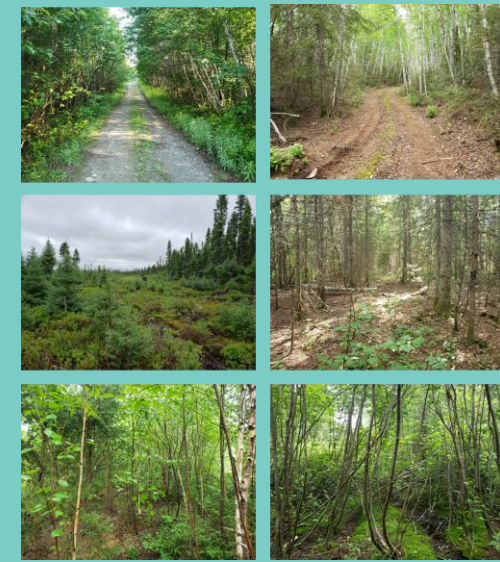
78% d'habitat perturbé



$\Delta CL > 0$

$\Delta CL \sim 0$

$\Delta CL < 0$



Analyses statistiques

Analyse d'occupation de sites et un processus de décompte Poisson non homogène pour estimer l'intensité d'utilisation par les prédateurs.

Retombées attendues

Ce projet aidera les décideurs à **identifier les principales variables qui affectent l'utilisation des structures linéaires** par les prédateurs et faciliter l'élaboration de **plans de fermeture de chemins forestiers** dans cette zone.