

LA RÉTENTION FORESTIÈRE MAINTIEN-ELLE LA DIVERSITÉ STRUCTURALE DE LA FORÊT BORÉALE NATURELLE ?



Louiza MOUSSAOUI – Chaire en Aménagement Forestier Durable, UQAT
 Nicole J. FENTON – Chaire en Aménagement Forestier Durable, UQAT
 Alain LEDUC – Centre d'Étude de la Forêt, UQAM
 Yves BERGERON – Chaire en Aménagement Forestier Durable, UQAT/UQAM



En contexte d'aménagement écosystémique



Rétention forestière

On méconnaît si la diversité des types structuraux rencontrée dans les îlots de rétention post-coupe est similaire à celle observée en forêt naturelle.

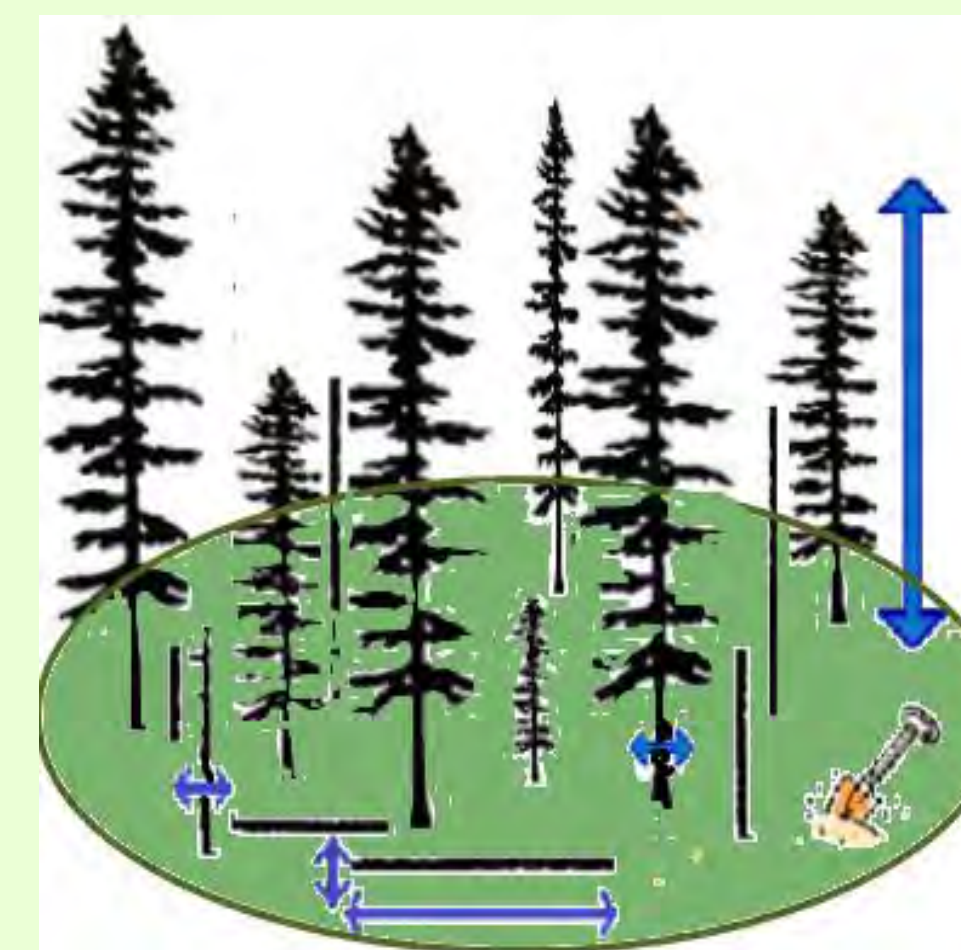
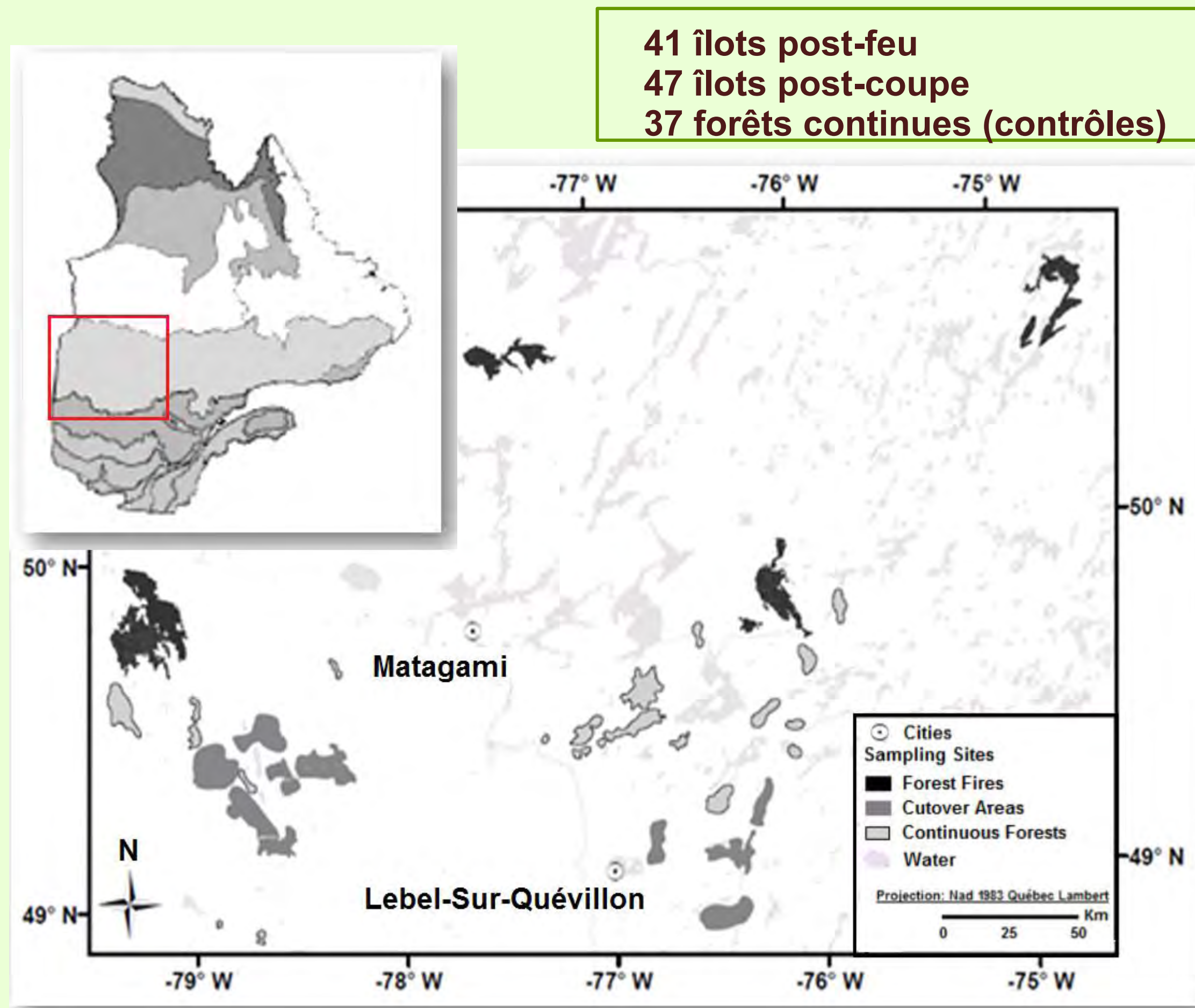


À déterminer



La classification et la comparaison des types structuraux observés dans les îlots résiduels post-coupe et post-feu et dans la forêt continue.

Sites d'étude et base de données



Collecte de données de structure (placettes de 400m²)

- Arbres
- Chicots
- Débris ligneux
- Épaisseur de la matière organique

Dendrochronologie ou Paléoécologie

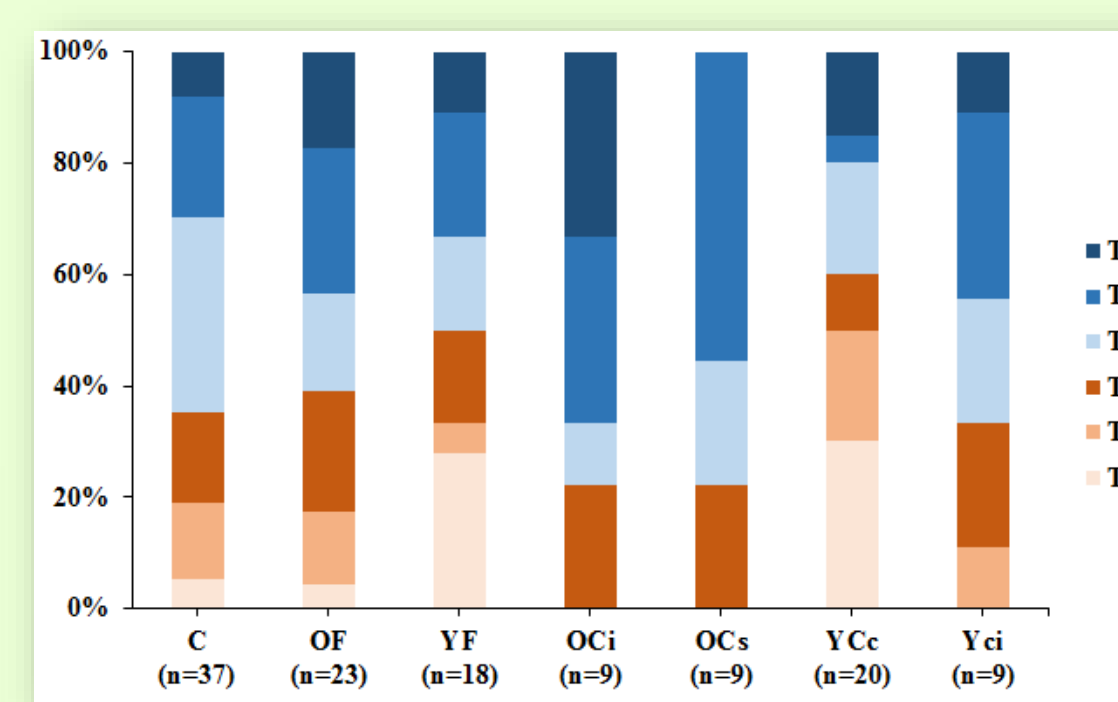
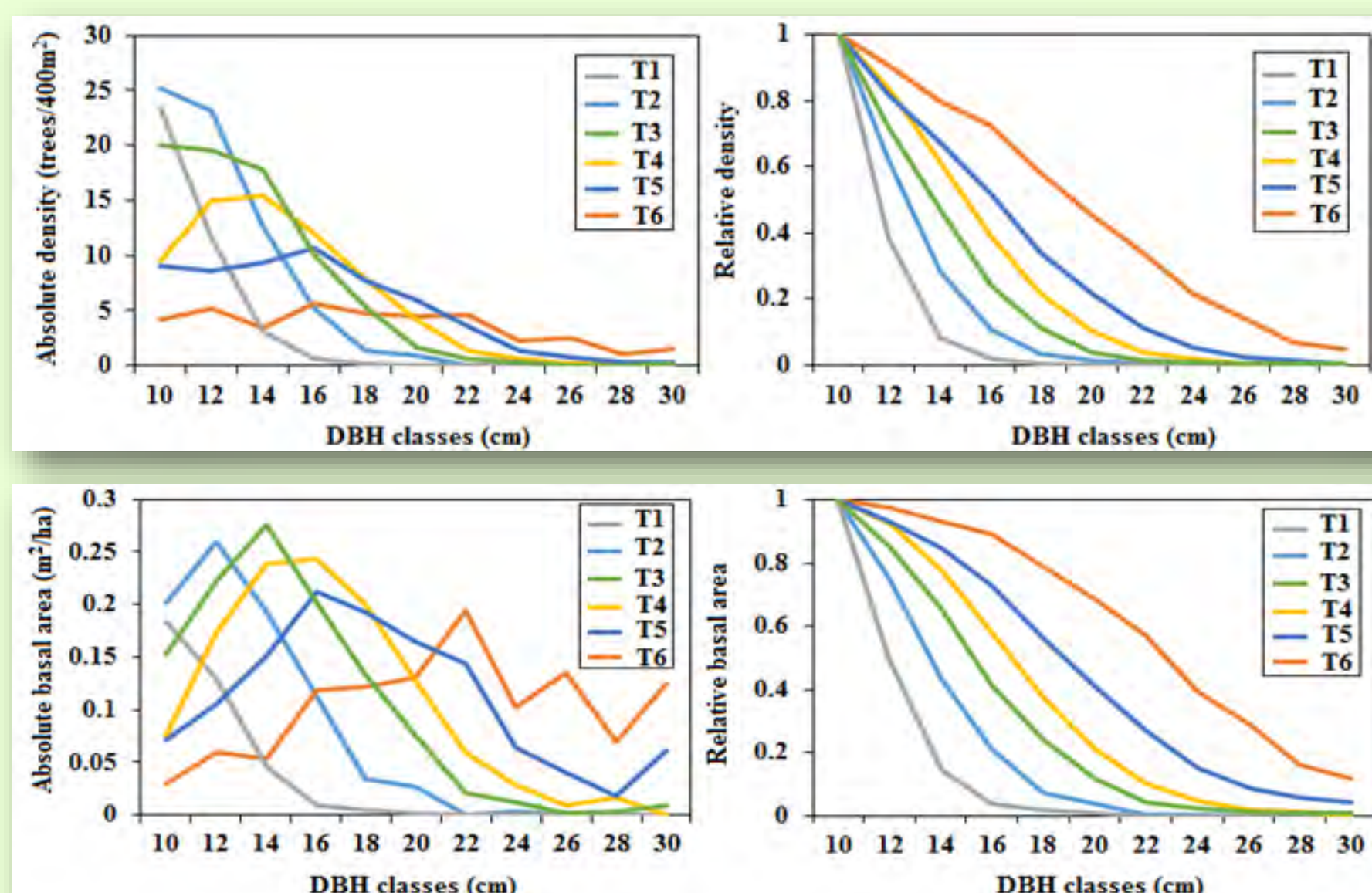
→ Pour estimer le temps depuis le dernier Feu (âge des peuplements) TSF

Temps d'exposition depuis feu ou coupe	Type d'îlot résiduel
27 – 37 ≥ 20 ans	Vieux feu OF (n=23)
15 – 17 < 20 ans	Jeune feu YF (n=18)
21 – 24 ≥ 20 ans	Vieux séparateur OCs (n=9)
21 – 24 ≥ 20 ans	Vieux îlot OCi (n=9)
4 – 7 < 20 ans	Jeune Bouquet YCc (n=20)
2 – 3 < 20 ans	Jeune îlot YCi (n=9)
	Forêt continue C (n=37)

Diversité structurale versus type d'îlot résiduel



On reconnaît 6 TYPES STRUCTURAUX distincts caractérisant les peuplements issus d'îlot résiduel ou de forêt continue, à partir de l'analyse de la distribution des tailles de tiges (DBH)

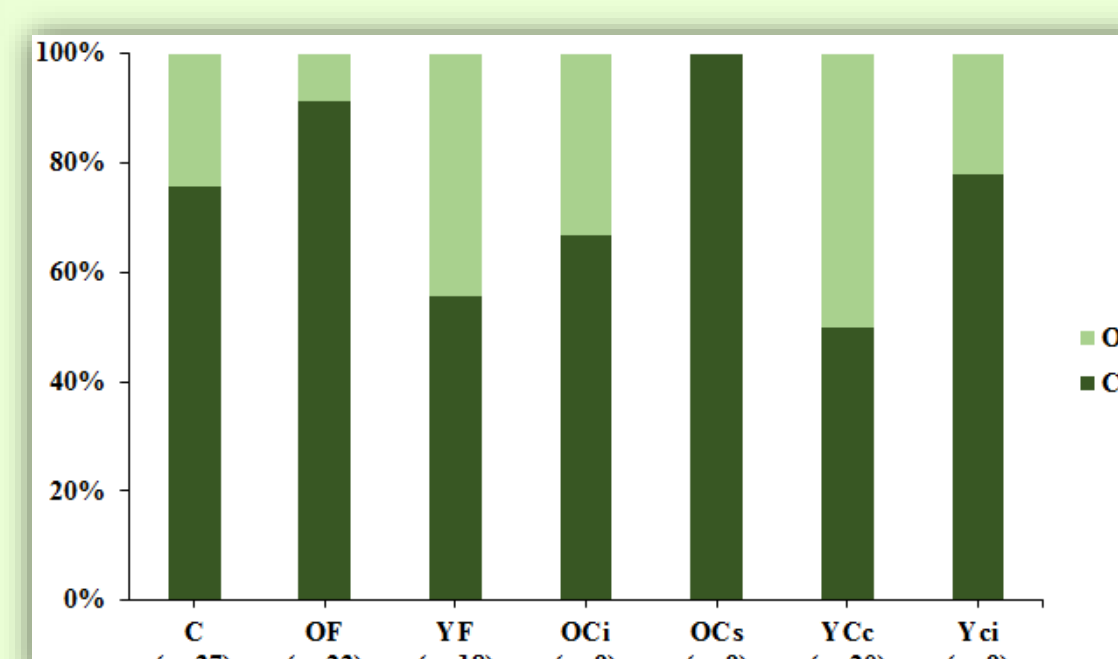
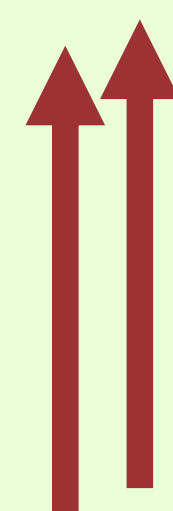


Les Jeunes Îlots Résiduels YF et YCc → Structure ouverte (OS), juvénile en forme de J inversé (T1-T2)

Les Vieux Îlots OF, OCi et OCs → Structure fermée (CS), irrégulière (T5-T6)

En allant du type 1 au type 6

- ✓ Fermeture du couvert
- ✓ Volume des arbres
- ✓ DHP moyen des arbres
- ✓ Volume du bois mort
- ✓ TSF (âge)



Conclusion et implications sylvicoles

En général, la diversité naturelle des types structuraux se retrouve au sein de la rétention post-coupe.

Cependant, les peuplements issus de jeune rétention sous la forme de bouquet YCc sont dominés par des structures juvéniles et sont particulièrement appauvris en raison probable du chablis.

Ceci suggère que la rétention de grandes parcelles devrait contribuer au maintien de la diversité structurale naturelle le temps que la forêt coupée environnante se régénère.

