

Enquête sociale pour l'aménagement d'une forêt de proximité

*Étude de cas auprès de la
MRC de La Côte-de-Beaupré*



Gabrielle Rivard
29 avril 2014

Mise en contexte

Dévitalisation en région

- Recherche de solutions
- Rôle actif du milieu local
- Implication des communautés

Nouveau régime forestier 2013

- Reconnaissance du rôle des communautés locales
- Engagement politique



Forêts de proximité

Délégation de gestion

- Pouvoir décisionnel et autonomie aux régions
- Prise en charge d'un territoire forestier public et de certaines de ses ressources

Retombées aux communautés

- Aménagement selon leurs valeurs et besoins
- Bénéfices socioéconomiques
- Vitalité économique régionale

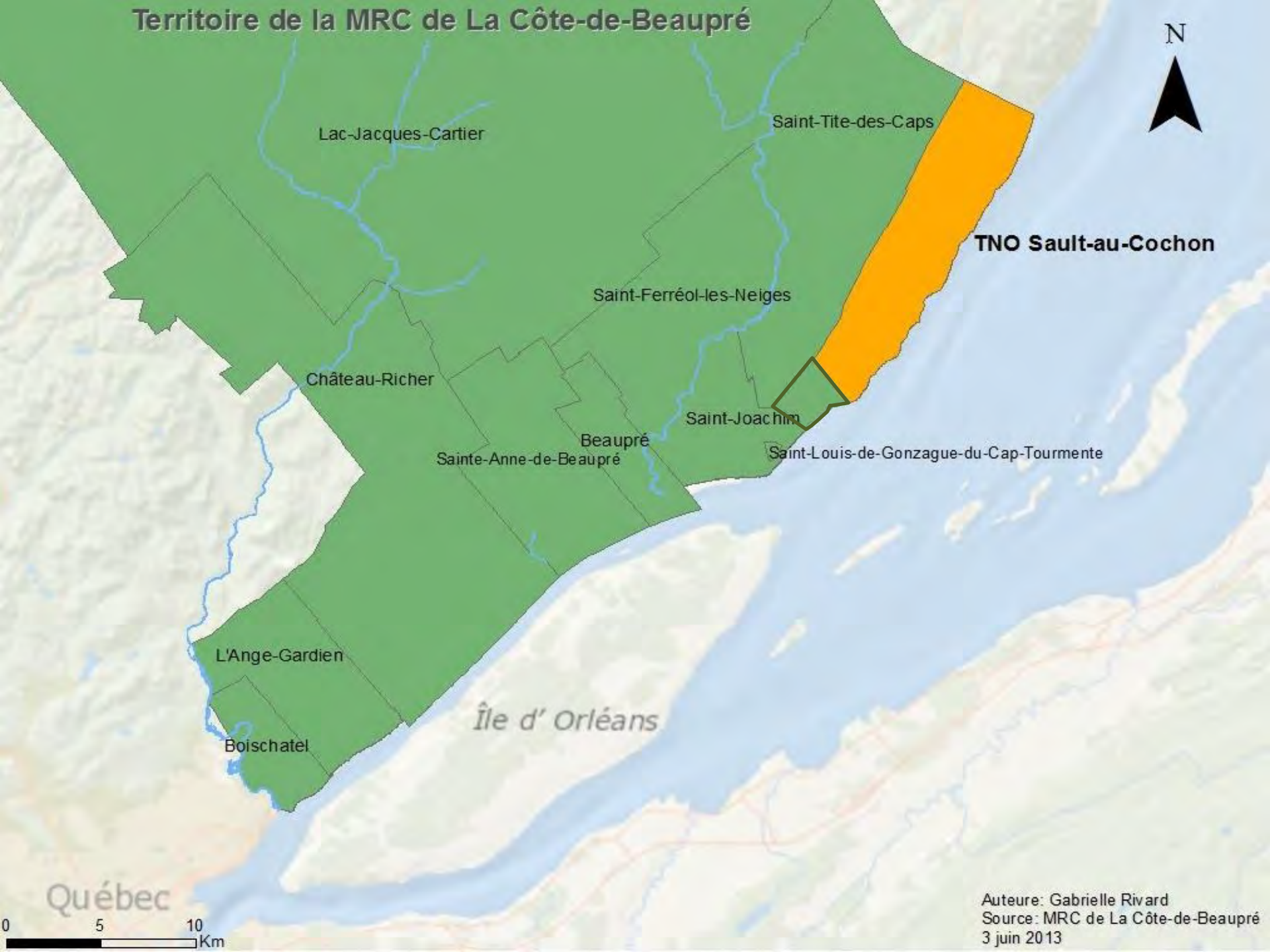
Volonté maintes fois exprimée

Étude de cas



Territoire non organisé de Sault-au-Cochon
MRC de La Côte-de-Beaupré

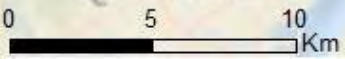
Territoire de la MRC de La Côte-de-Beaupré



TNO Sault-au-Cochon

Île d'Orléans

Québec



Auteure: Gabrielle Rivard
Source: MRC de La Côte-de-Beaupré
3 juin 2013



Trekking-quebec.com



Trekearth.com



Sentierdescaps.com

Francois Dumaine | Photograph



Fr.canoe.ca



Projet de recherche

Objectif de l'étude

Démarche de la MRC

- Valeurs forestières et les attentes régionales

Mandat et objectifs du projet

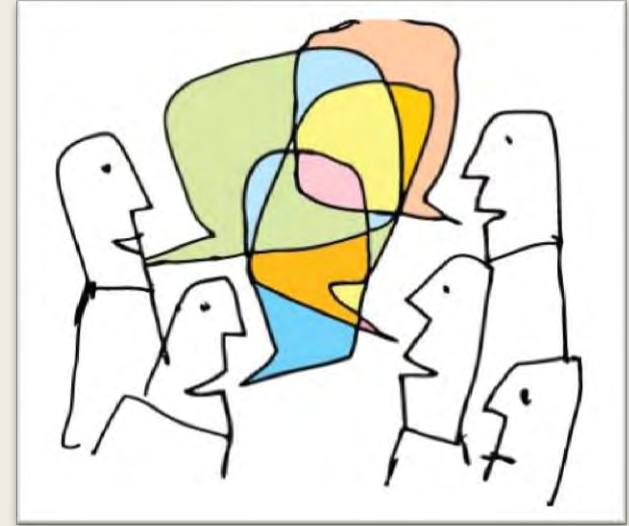
- Comprendre les valeurs et les attentes de la population
- Développer et mettre en œuvre une approche d'enquête



Approche proposée

Trois parties prenantes

- 1) Population générale
- 2) Utilisateurs
- 3) Gestionnaires



Trois méthodes d'enquêtes

- 1) Sondage internet] Méthode quantitative
- 2) Groupes de discussion] Méthodes qualitatives
- 3) Entrevues individuelles] Méthodes qualitatives

Enquête

Sondage internet

- Juin à octobre 2013
- 99 répondants



Groupe de discussion

- Amateurs de plein air
- 21 octobre 2013

Entrevues individuelles

- 10 membres du comité multiresource
- Septembre à novembre 2013
- 2 chasseurs



Analyses

Données du sondage

- Outil de triangulation
- Forme ordinale des données

Valeurs forestières

- 1 Économique
- 2 Éducationnelle
- 3 Récréative
- 4 Esthétique
- 5 Environnementale et écologique
- 6 Spirituelle et traditionnelle

Types de développements

- Site de villégiature
- Secteur de chasse et pêche
- Sentiers de VTT
- Zone de conservation
- Secteur de récolte de PFNL
- Site de plein air

Analyses

Données du sondage

- Analyse de regroupement (clusters)

1. Valeurs forestières

2. Types de développement

- Connaître les caractéristiques des groupes

Quelles sont les valeurs forestières les plus importantes?

Quels types de développement sont attendus?

- Analyse factorielle

Analyses

Données qualitatives

- Analyse de contenu
- Grandes tendances
- Verbatims
- Outil d'analyse: N'Vivo

Associer les utilisateurs et les gestionnaires aux groupes de répondants

- Divergences et ressemblances entre les trois parties prenantes enquêtées

Résultats

A scenic landscape photograph showing a large body of water, likely a lake or bay, in the middle ground. The foreground is dominated by a dense forest of trees with vibrant autumn foliage in shades of green, yellow, orange, and red. In the background, there are rolling hills and mountains under a bright blue sky filled with large, white, fluffy clouds. The overall atmosphere is peaceful and natural.

Résultats du sondage

Quatre groupes de répondants (population générale)

41 répondants **1**

- Valeur économique
- Valeur environnementale

19 répondants **2**

- Valeur économique
- Valeur récréative

10 répondants **3**

- Valeur éducationnelle
- Valeur spirituelle

6 répondants **4**

- Valeur économique
- Valeur récréative
- Valeur environnementale
- Valeur spirituelle

Résultats des entrevues

(Gestionnaires et utilisateurs)

Éléments de vision communs

- Création d'une aire protégée
- Valeurs environnementales
- Aménagement multiressource du territoire

Divergences

- Application de l'aménagement multiressource
 - polyvalence VS zonage

Conclusion

Apport du projet

- L'intérêt d'une approche diversifiée
- Mise en lumière des éléments de convergence et de divergence

Apport à la gestion durable des forêts

- Faible connaissance des valeurs et attentes des populations locales
- Connaissance sociale en amont de la planification a lieu d'être

Remerciements

CEF

Laboratoire d'aménagement intégré -UL

MRC de La Côte-de-Beaupré

M. Louis Bélanger

M. Luc Bouthillier

M. Hugues Sansregret

M. Derek Sattler

