



Centre d'étude de la forêt

Infolettre du 31 juillet 2014

www.cef-cfr.ca

Sommaire

[Rappel](#)

[Nouvelles](#)

[L'Agenda du CEF](#)

[Dans les médias](#)

[Emplois / Études](#)



Rappel

N'oubliez pas de prendre de belles photos de terrain pour la banque d'images du CEF!

Nouvelles du CEF

31 JUILLET 2014

Photoroman d'une semaine passée sur le terrain en pessière à mousse

Texte et photos par [Melanie Desrochers](#), Henry Ziegler et Kamil Pilch



Presbytère de Villebois, camp de base du CEF

Pendant une semaine, j'ai eu la chance de faire du terrain en pessière à mousse, plus précisément à 125 km au nord de Villebois (Nord-du-Québec). Avec comme mission de carotter des cèdres (*Thuja occidentalis*) et des épinettes noires (*Picea mariana*), afin de compléter la cueillette de données pour un projet de recherche d'[Isabelle Visnadi](#), sous la direction d'[Yves Bergeron](#).

Suivez donc les aventures de Mel, d'Henry-le-belge-à-la-peau-sensible-face-aux-mouches-noires- et de Kamil, le polonais très ému d'habiter dans un presbytère paré d'une photo du pape Jean-Paul II!

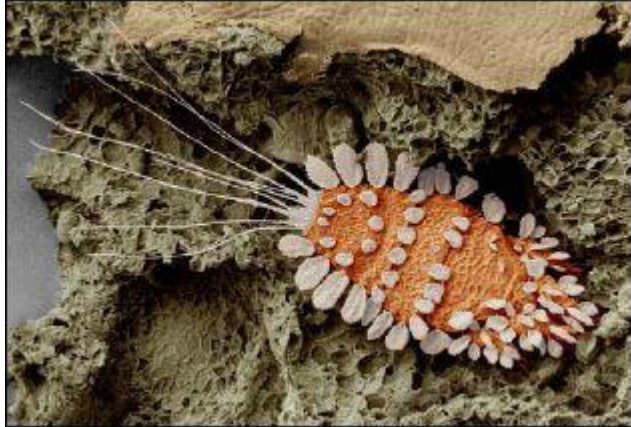
[Photoroman](#) 

31 JUILLET 2014

Résumé du cours d'été d'acarologie 2014

Texte par Laurent Rousseau


Ohio State University, Columbus, Ohio, USA: 9 - 27 Juin 2014



"Peacock mites" (TUCKERELIDAE, PROSTIGMATA)

Dans l'optique de la réalisation et du succès de mon doctorat, j'ai réalisé durant 3 semaines en juin dernier une formation en acarologie du sol i.e. l'étude du groupe mésofaunistique des acariens (Arthropodes Arachnides) délivrée par l'Université d'État de l'Ohio (OSU) et ouvert à tous les étudiants internationaux, professionnels de recherche et passionnés d'entomologie souhaitant se spécialiser dans l'étude taxonomique et écologique de ces organismes. Aucune connaissance entomologique ni taxonomique des acariens n'est requise pour y assister même si une sélection des étudiants est réalisée en fonction de l'importance relative de leurs besoins professionnels afin de limiter le nombre d'étudiants qui fut cette année de 20. Nous avons ainsi travaillé durant 3 semaines tous les jours de la semaine (sauf le dimanche matin) de 8h à 20h sur ce grand groupe qui se divise en 2 superordres déterminés par des critères morphologiques et génétiques :

- Les Acariformes composés des ordres des Trombidiformes (sous-ordres des Actinedida (ou Prostigmata) et Sphaerolichida) et des Sarcopteriformes (sous-ordres des Endeostigmata, Oribatida (ou Cryptostigmata) et des Acaridida (ou Astigmata))
- Les Parasitiformes composés des Opilioacarida (ou Notostigmata), des Ixodida (ou Metastigmata) des Gamasida (ou Mesostigmata) et des Holothyrida (ou Tetrastigmata).

Le cours fut donné dans une grande salle équipée de microscopes, de loupes binoculaires et de tout le matériel nécessaire à la préparation de spécimens sur lame de microscope, indispensable pour l'identification des taxons. [Lire la suite...](#) 

31 JUILLET 2014

Création de la bourse d'excellence Desjardins-Carbone boréal d'une valeur de 40 000 \$


DATE LIMITE DE DÉPÔT DES CANDIDATURES: 1 AOÛT 2014

L'Université du Québec à Chicoutimi et Desjardins sont heureux d'annoncer la création de la bourse d'excellence Desjardins-Carbone boréal. Le mouvement coopératif octroiera en effet 40 000 \$ (20 000 \$ par année sur 2 ans) pour la création de cette bourse destinée à un étudiant ou à une étudiante de deuxième cycle de l'UQAC. Le candidat retenu amorcera à l'automne 2014, avec l'équipe de Carbone boréal, un projet de recherche sur la séquestration biologique du gaz carbonique en forêt boréale.

Le montant de la bourse provient de la récente entente de partenariat entre Desjardins et Carbone boréal. En effet, pour chaque nouvelle inscription au relevé de compte virtuel Visa Desjardins entre le 1er mai et le 31 décembre 2014, le mouvement coopératif versera 5 \$ au fonds de recherche Carbone boréal, et ce, jusqu'à concurrence de 200 000 adhésions. Grâce à cette contribution, un arbre des plantations de Carbone boréal sera attribué et identifié au nom de Desjardins pour chaque nouvel adhérent au relevé en ligne. Ces arbres, qui servent à lutter contre les changements climatiques grâce à la captation de CO2 atmosphérique, donnent aussi lieu à divers projets de recherche permettant de mieux comprendre le rôle réel et potentiel de la forêt boréale pour atténuer ce phénomène induit par les activités humaines, particulièrement la combustion des carburants fossiles, certains procédés industriels et l'agriculture, et par les changements d'affectation des terres.

Le professeur Claude Villeneuve, directeur de la Chaire en éco-conseil, est très heureux de cette contribution à la formation d'étudiants. « Les forêts d'expérimentation créées grâce aux partenaires de Carbone boréal constituent un atout majeur pour la recherche et la formation d'étudiants de cycles supérieurs. En s'intégrant à l'équipe, la personne qui remportera la bourse Desjardins-Carbone boréal participera concrètement à l'avancement des connaissances pour lutter contre les changements climatiques. »

Stéphane Gravel, vice-président Relations avec la clientèle, du Réseau des Caisses des Services de cartes Desjardins, est heureux de la création de cette bourse, une initiative mise de l'avant grâce au partenariat de Desjardins avec l'UQAC. « Remercions les membres et les clients de Desjardins qui font le choix du relevé virtuel : ils contribuent avec Desjardins à un mouvement collectif qui a un grand impact sur la lutte aux changements climatiques et à l'adaptation à ceux-ci ! »

Les étudiants qui souhaitent poser leur candidature pour la bourse Desjardins-Carbone boréal peuvent télécharger le [formulaire en ligne](#) 

Autres info sur [Carbone Boréal](#) 

31 JUILLET 2014

CSBQ 2014 Biodiversity Science Intensive course | Cours intensif en Science de la Biodiversité du CSBQ

2014 Biodiversity Science Intensive course - two weeks left to submit your application

The 2014 edition (BIO6012) will be held at the Laurentiens Biology Station, from September 24 to October 5, 2014 under the supervision of Anne Bruneau and

Jacques Brodeur.

Cours intensif en Science de la Biodiversité du CSBQ - Plus que 2 semaines pour soumettre vos dossiers. L'édition 2014 (BIO6012) se tiendra à l'automne à la Station de Biologie des Laurentides du 24 septembre au 5 octobre 2014 sous la supervision d'Anne Bruneau, Université de Montréal et de Jacques Brodeur, Université de Montréal.

31 JUILLET 2014

Suivi des effets des changements climatiques: Indicateurs potentiels pour les forêts et le secteur forestier du Canada

La chercheuse [Sylvie Gauthier](#) du Centre de foresterie des Laurentides vient de publier un article intitulé [Suivi des effets des changements climatiques: Indicateurs potentiels pour les forêts et le secteur forestier du Canada](#). Il est disponible en version pdf (anglais et français) | Also available in [english](#).

24 JUILLET 2014

Un chercheur du CEF publie dans Nature

Vanceslas Goudiaby, qui a fait son doctorat avec [Suzanne Brais](#), vient de publier un article dans la section Correspondance de la revue *Nature* traitant des grandes bases de données et des problèmes inhérents à leur gestion et leur accès. Félicitations!

Nature 511, 410 (24 July 2014) doi:10.1038/511410b | Published online 23 July 2014

22 JUILLET 2014



Programmation détaillée du « Colloque sur les champignons forestiers et autres PFNL: Innovations et perspectives »

Les 27-28 août 2014 à La Pocatière, se tiendra le Colloque sur les champignons forestiers et autres PFNL dont la [programmation détaillée](#) est maintenant en ligne. Bonne lecture!

21 JUILLET 2014

Formation spécialisée sur l'identification des PFNL

Une formation spécialisée est donnée sur l'identification des produits forestiers non ligneux (PFNL) dans la région de Joliette. Des professionnels de la région vous offre 294 heures de formation, divisée en 4 modules. [Détails sur le pdf](#).

[Toutes les nouvelles...](#)

1-3 AOÛT 2014



Excursion - Fin de semaine scientifique

Vous aimez la nature et la science? Nous vous offrons une fin de semaine scientifique à La Huardière, le Centre écologique de l'UQAM. Un site enchanteur situé au bord de l'eau et trois activités d'une demi-journée chacune sur l'écologie aquatique, l'écologie forestière et l'écologie animale. ÉCOLOGIE AQUATIQUE : Forme, profondeur, température, coloration, acidité, présence d'algues, santé des berges et autres caractéristiques : trois heures pour découvrir, échantillonner, analyser et surtout comprendre les écosystèmes fragiles que sont nos lacs. Activité animée par Daniel Rivest, chargé de cours et technicien au Département des sciences biologiques de l'UQAM et Sara Mercier-Blais, maître ès sciences en écologie aquatique à l'UQAM.

ÉCOLOGIE FORESTIÈRE: Du bord des lacs au sommet des montagnes, comment se répartit la flore? Quels facteurs entrent en ligne de compte? Est-ce la lumière? La température? Le vent? L'acidité du sol? Trois heures à parcourir et faire «parler» la forêt. Activité animée par [Cornelia Garbe](#), doctorante en écologie forestière et par [Sophie Carpentier](#), étudiante à la maîtrise au Département des sciences biologiques.

ÉCOLOGIE ANIMALE: De l'incroyable biodiversité des insectes aux poissons qui peuplent nos lacs. Habitats, régimes alimentaires, cycles de vie, rôles écologiques... Trois heures pour observer différents spécimens en milieu naturel puis en laboratoire. Activité animée par Lydia Benhama, étudiante au baccalauréat au Département des sciences biologiques de l'UQAM et par Marie-Christine Bellemare, maître ès sciences en écologie aquatique à l'UQAM.

[RÉSERVATIONS OBLIGATOIRES](#) 

3-8 AOÛT 2014

[IUFRO 2014 Wind and Trees International Conference](#) 

NEW Abstracts submission deadline extension granted to February 28th, 2014.
University of São Paulo – Brazil

8-24 AOÛT 2014

[Le colloque forestier du CMA2014](#) 

Le Congrès mondial acadien tiendra un Colloque forestier qui se veut un événement rassembleur qui permettra d'explorer l'évolution de la gestion

forestière, faire une mise au point sur différentes voies d'avenir pour nos forêts et définir quels rôles la foresterie moderne jouera dans notre société.

Edmundston, Nouveau-Brunswick

11-14 AOÛT 2014

Forest landscape mosaics: disturbance, restoration and management at times of global change [↗](#)

Global environmental change poses complex challenges to our continued demand for ecosystem services. Where forestry in the past focused on the production of a few commodities, the threat of global environmental change demands that we adopt a new paradigm of forest management that combines past knowledge with innovative management planning strategies that consider a full range of projected ecosystem responses, and resilience to unanticipated factors. The conference will also serve as the annual meeting IAVS (International Association for Vegetation Science), FURN (Forest Ungulate Research Network) and IUFRO networks.

Estonian University of Life Sciences, Tartu, Estonia

18-19 AOÛT 2014

Colloque foresterie au Congrès mondial acadien [↗](#)

Le colloque forestier intitulé « La foresterie : enracinée dans la modernité! » aura lieu dans le cadre du Congrès mondial acadien 2014. [Inscriptions](#) [↗](#)

Université de Moncton, campus d'Edmundston

25-29 AOÛT



Formation en techniques de modélisation des systèmes écologiques

Après une formation très appréciée l'an dernier, [Dominique Gravel](#) récidive et offrira cette année encore une école d'été d'une semaine en techniques de modélisation, du 25 au 29 août 2014 au Domaine Valga (environ 30 km de Rimouski). Dominique Gravel, est professeur à l'Université du Québec à Rimouski et titulaire de la Chaire de recherche du Canada en écologie des écosystèmes continentaux. Cette formation, principalement destinée aux étudiants de maîtrise en biologie, foresterie, gestion de la faune ou océanographie vise à acquérir les compétences techniques nécessaires à la conception de modèles écologiques et à leur analyse. Les thèmes abordés seront les suivants : i) Équations différentielles, systèmes à l'équilibre, analyse de stabilité locale; ii) Méthodes numériques d'intégration; iii) Modèles stochastiques; iv) Automates cellulaires et écologie spatiale; v) Réseaux écologiques. Les participants devront posséder des habiletés à la programmation dans R ainsi que des notions de calcul différentiel et intégral. Tous les détails sur le site du programme [FONCER en Modélisation de la complexité de la forêt](#) [↗](#).

27-28 AOÛT



Colloque sur les champignons forestiers et autres PFNL: Innovations et perspectives

C'est avec fierté que le Centre d'étude de la forêt (CEF), Biopterre-Centre de développement des bioproduits et ses partenaires vous invitent à participer au Colloque sur les champignons forestiers et autres PFNL: Innovations et perspectives qui se tiendra les 27 et 28 août 2014 à La Pocatière, Québec. Ces deux jours de conférences et d'ateliers terrain seront l'occasion de faire le point sur le développement de la filière des champignons et autres PFNL tout en portant un regard sur les derniers travaux de recherche et leurs impacts sur l'innovation et l'industrie.

Tout l'Agenda...

Dans les médias

22 JUILLET 2014

NASA says Canada in hot spot of ecological change

A new NASA study predicts massive ecological changes for Canada's Prairies and boreal regions by the year 2100. Those areas are in "hot spots" highly vulnerable to massive environmental changes this century due to global warming, the study states. Much of Alberta, Saskatchewan, and Manitoba is predicted to see major shifts northward of plant and animal species. "By about 2100, the climate change projections that we have today would suggest that there would be pressure on that grassland so prevalent in [the Canadian Prairies] to move further northward — and at the expense of the forest moving further northward as well," said NASA climate scientist Duane Walliser, who spoke with CBC News from the Jet Propulsion Laboratory in Pasadena, Calif. (CBC)

22 JUILLET 2014

Protection d'habitats d'espèces: la valeur des terrains complique la situation à Montréal

Conservation de la nature Canada (CNC) prévoit dépenser de 20 à 25 millions de dollars pour protéger des habitats d'espèces en péril au Québec dans les cinq prochaines années. L'organisme, qui a pour mission d'acquérir des terres aux fins de conservation, aura cependant fort à faire dans la grande région de Montréal, où la valeur des terrains est plus élevée qu'ailleurs en province. En mai dernier, Ottawa a confirmé que CNC recevra une enveloppe de 100 millions au cours des cinq prochaines années dans le cadre du Plan de conservation national du gouvernement fédéral. (La Presse)

22 JUILLET 2014

[1,6 M\\$ pour mettre en valeur les forêts privées](#)

Le ministère des Forêts, de la Faune et des Parcs a annoncé le 17 juillet un investissement de 1,6 M \$ en Abitibi-Témiscamingue dans le cadre du Programme d'aide à la mise en valeur des forêts privées. Ces montants investis pour l'exercice financier 2014-2015 servent, selon le gouvernement, à «promouvoir la mise en valeur de leurs ressources en tenant compte des priorités régionales». Des bénéfices pour la collectivité en découleront. (Abitibi-Express)

22 JUILLET 2014

[Bientôt plus d'aires protégées à Montréal](#)

Montréal disposera vraisemblablement d'ici Noël de 6 hectares supplémentaires d'aires de conservation. Cela contribuerait à la protection d'une espèce de tortue vulnérable, la tortue géographique. (Journal Métro)

22 JUILLET 2014

[Another 589 scientists speak out in favor of the environment](#)

I'm currently in Cairns at the Association for Tropical Biology and Conservation's Annual Conference where scientists from all over the world have amassed for get the latest on tropical ecology and conservation. Unfortunately, all of them have arrived in an Australia different to the one they knew or admired from afar. The environmental devastation unleashed by the stupid policies of the Abbottoir government has attracted the attention and ire of some of the world's top scientists. This is what they have to say about it (with a little help from me) (Conservation Bytes)

20 JUILLET 2014

[La tordeuse qui nuit et qui aide](#)

La tordeuse du bourgeon de l'épinette fait des ravages sur de grandes parcelles de forêt situées à une dizaine de kilomètres au nord de Saint-Edmond-les-Plaines, tout près du lac à Jim. Par contre, les contrats de récolte accordés dans ce secteur sont bénéfiques pour les corporations de développement. Des centaines de milliers de sapins, mais aussi des épinettes blanches et noires, sont attaqués par cet insecte qui bouffe tout sur son passage. C'est en se rendant en forêt que l'on peut constater l'état de la dévastation. (La Presse)

[Dans les médias...](#)

Nouvelles offres d'emplois et d'études

Voyez aussi les [offres d'emplois et stages disponibles au CEF](#)

Emplois et stages

31 juillet	Assistant Professor: Evolutionary Ecology of Plants or Fungi 🇺🇸, Oregon State University	Oregon, USA	15 septembre
31 juillet	Mycologist 🇬🇧, The Royal Botanic Garden Edinburgh (RBGE)	Royaume-Uni	29 août

31 juillet	Assistant Professor – Computational Biology and Bioinformatics 🇩🇪, University of Toronto at Mississauga	Mississauga, ON	3 octobre
31 juillet	Senior Quantitative Ecologist 🇩🇪, University of Goettingen	Allemagne	30 août
31 juillet	Research Professional Position - Ecological Programmer 🇩🇪, University of Goettingen	Allemagne	30 août
31 juillet	Directeur ou directrice 🇩🇪, PARC NATIONAL DU FJORD-DU-SAGUENAY ET PARC MARIN DU SAGUENAY-SAINT-LAURENT	Rivière-Éternité, QC	8 août
31 juillet	Agent ou agente de bureau – classe nominale Poste occasionnel 🇩🇪, PARC NATIONAL D'AIGUEBELLE	Mont-Brun, QC	7 août
31 juillet	Auxiliaire d'enseignement en géomatique -ArcGIS- 🇩🇪, Université de Montréal. Poste ouvert qu'aux étudiants de 2 ^e et 3 ^e cycles de l'UdeM	Montréal, QC	22 août
22 juillet	DIRECTRICE GÉNÉRALE OU DIRECTEUR GÉNÉRAL 🇩🇪, Centre d'expérimentation et de développement en forêt boréale (CEDFOB)	Baie-Comeau, QC	4 août 16h30
21 juillet	Gestionnaire, région du Canada – Programme RA-Cert 🇩🇪, Rainforest Alliance	Non précisé	Non déterminée
21 juillet	ASSISTANT/ASSOCIATE PROFESSOR PLANT ECOLOGY 🇩🇪, Utrecht University's Ecology & Biodiversity Group	Pays-Bas	27 juillet
21 juillet	Tenure-track faculty position in Evolutionary Ecology of Plants or Fungi 🇩🇪, Oregon State University	Oregon, USA	15 octobre
21 juillet	AGENT DE PROJET-GESTION DES MILIEUX NATURELS 🇩🇪. Nature-Action	Beloil, QC	28 juillet

	Québec		
21 juillet	Chercheur scientifique – Généticien quantitatif 🇨🇦, Ministère des Ressources naturelles - Centre canadien sur la fibre de bois - Service canadien des forêts Research Scientist – Quantitative Geneticist 🇨🇦, Department of Natural Resources - Canadian Wood Fibre Centre - Canadian Forest Service	Québec, QC	18 août

Emplois et stages d'été

Aucun

Postdoctorats

31 juillet	POSTDOCTORAL POSITION IN BUDWORM POPULATION GENOMICS 🇨🇦, The Canadian Forest Service, Natural Resources Canada	Québec, QC	Non déterminée
31 juillet	POSTDOCTORAL POSITION BIOINFORMATICS, PLANT PHYSIOLOGY & CLIMATE CHANGE 🇨🇦, University of Toronto at Mississauga	Mississauga, ON	Non déterminée
31 juillet	Postdoctoral position in the remote sensing of carbon _ 🇺🇸, University of Illinois at Urbana-Champaign	Illinois, USA	20 août
31 juillet	Postdoctoral position: Joining Effects and respoNse traits in biological Networks to analyze the provision of goods and services by biodiversiTY (JENNY) 🇫🇷, INRA-France	France	24 août
31 juillet	Theodore Roosevelt Postdoctoral Scholar in Moose Habitat 🇺🇸, Roosevelt Wild Life Station, SUNY ESF	New York, USA	22 août
31 juillet	Post-Doctoral Research Fellow in Forest Modeling and Quantitative Silviculture 🇺🇸, University of Maine	Maine, USA	Non déterminée
21 juillet	Post-doctoral Positions: Cornell Lab of Ornithology _ 🇺🇸, Cornell University	New York, USA	Non déterminée

21 juillet	POST-DOCTORAL FELLOWSHIP IN GEOSPATIAL CHANGE ANALYSIS_ 🇺🇸 , South Dakota State University	South Dakota, USA	Non déterminée
-------------------	--	--------------------------	-----------------------

21 juillet	Plant Ecology Postdoctoral Researcher: Latitudinal gradients and beyond: understanding the drivers of global patterns in plant ecology 🇺🇸 , School of Biological, Earth and Environmental Sciences at UNSW	Australie	11 août
-------------------	---	------------------	----------------

Cycles supérieurs (Ph.D. ou M.Sc.)

31 juillet	Ph.D. Assistantship: Tropical forest canopy response to climate change 🇺🇸 , Michigan Tech University	Michigan, USA	Non déterminée
-------------------	--	----------------------	-----------------------

31 juillet	Phd in Forest Resources: Economic impacts of wood-based energy products on the national/regional timber markets and determining related changes in environmental impacts (carbon, air quality, and water footprint) 🇺🇸 , University of Georgia	Georgia, USA	Non déterminée
-------------------	---	---------------------	-----------------------

21 juillet	M.S. Graduate Research Assistantship: Prescribed fire and oak forest birds 🇺🇸 , Oklahoma State University	Oklahoma, USA	31 août
-------------------	---	----------------------	----------------

31 juillet	MSc or PhD Grad Assistantships - Ecology and Management of Forest Bird Communities 🇺🇸 , Penn State University	Pennsylvania, USA	31 août
-------------------	--	--------------------------	----------------

[Toutes les offres...](#)

***Pour vous désabonner ou vous abonner à l'infolettre du CEF,
écrivez à lauzon.luc@uqam.ca***