



Centre d'étude de la forêt

Infolettre du 28 novembre 2014

www.cef-cfr.ca

Sommaire

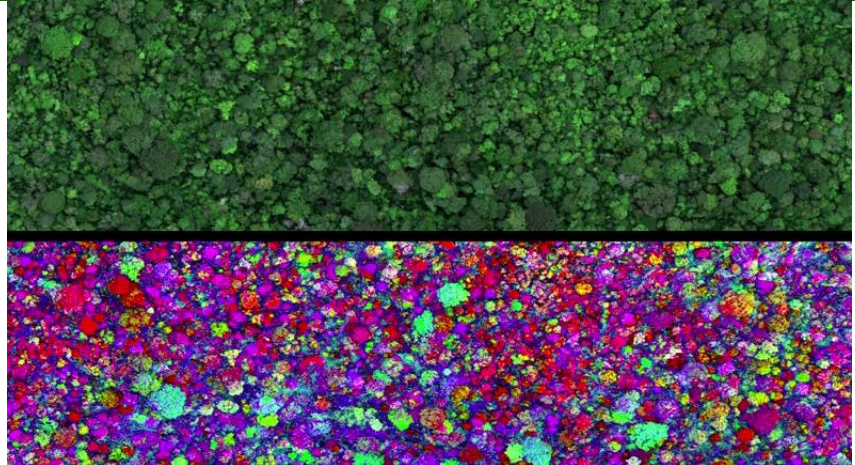
[Rappel](#)

[Nouvelles](#)

[L'Agenda du CEF](#)

[Dans les médias](#)

[Emplois / Études](#)



Rappel

[Programme de stages internationaux du FRQNT](#) : la date limite est le 5 décembre 2014

Nouvelles du CEF

28 NOVEMBRE 2014

Colloque du CEF : Appel de conférences et d'affiches

Tous les membres du CEF sont invités à présenter les résultats de leurs travaux par le biais d'une présentation orale ou d'une affiche. Seuls les résumés présentant des résultats seront acceptés pour les présentations orales. Les projets de recherche les plus avancés des étudiants et des postdoctorants du CEF seront priorisés par le comité de sélection. Soumettez votre résumé en complétant le formulaire de soumission de résumé en ligne avant le **26 janvier 2015**. Le résumé doit contenir entre 250 et 300 mots dans la langue avec laquelle vous présenterez (anglais ou français). Les résumés qui ne respecteront pas ces conditions seront refusés. Les résumés ne pourront pas être modifiés après la date limite de soumission. [Détails ici](#)

28 NOVEMBRE 2014

[Limite nordique des forêts attribuables – « La protection de l'habitat du caribou forestier sera au cœur de la réflexion » - Laurent Lessard](#)

Un communiqué du MFFP

Le ministre des Forêts, de la Faune et des Parcs, M. Laurent Lessard, annonce que les travaux de délimitation de la limite nordique des forêts attribuables se poursuivent et soutient que la protection de l'habitat du caribou forestier dans le Nord québécois est réellement au centre des discussions. « Depuis plusieurs années, nous suivons de près l'évolution de la population de caribous forestiers qui a été désigné comme espèce

vulnérable en 2005. Nous avons rendu public le plan de rétablissement du caribou forestier du Québec pour la période 2013-2023 dans le but de rétablir les populations dans le territoire visé. Dans le processus de délimitation de la nouvelle limite nordique des forêts attribuables, le gouvernement s'assurera de protéger l'habitat du caribou forestier, tout en maximisant le maintien des territoires de coupe et en étant très sensible à la conservation des emplois forestiers », a conclu le ministre Lessard.

« Le rapport du comité scientifique [codirigé par [Yves Bergeron](#)] nous offre un savoir riche qui nous permettra de faire des choix éclairés dans le respect des critères d'aménagement forestier durable. Ce rapport tient compte, bien entendu, d'enjeux particuliers comme la biodiversité du Nord québécois » a déclaré le ministre Lessard.

28 NOVEMBRE 2014

[Une étude prouve les impacts des opérations forestières sur les autochtones](#)

Un article dans [La Frontière](#)

Si plusieurs groupes environnementalistes ont souvent soulevé la question, une recherche de l'UQAT vient confirmer que les opérations forestières affectent les communautés autochtones et que le droit de consultation et d'accommodement n'est pas toujours observé de façon satisfaisante. Ce constat a été présenté par Papa Déthié Ndione, lors de la soutenance de sa thèse en Sciences de l'environnement. Celui-ci s'est basé sur la communauté anishinabe de Kitcisakik pour son étude. «Cependant, les résultats sont applicables à toutes les personnes qui demeurent près des forêts et qui s'en servent pour combler certains besoins», a-t-il précisé.

27 NOVEMBRE 2014

[Google analytics and searchable plant databases](#)

Announcing a new study that shows seven years (see discussion) of Google Analytics data for plant biodiversity websites that includes specimen data from over four hundred institutions.

27 NOVEMBRE 2014

[TED Talk | Greg Asner: Ecology from the air](#)

What are our forests really made of? From the air, ecologist Greg Asner uses a spectrometer and high-powered lasers to map nature in meticulous kaleidoscopic 3D detail — what he calls “a very high-tech accounting system” of carbon. In this fascinating talk, Asner gives a clear message: To save our ecosystems, we need more data, gathered in new ways. *Merci à [Benoît St-Onge](#) pour le lien*

25 NOVEMBRE 2014

[Un gène de résistance à la tordeuse des bourgeons de l'épinette blanche a été découvert](#)

Un article dans [Le Journal de Montréal](#)


Un gène de résistance à la tordeuse des bourgeons de l'épinette a été découvert dans l'ADN d'une épinette blanche par une équipe de chercheurs de l'Université Laval, de celle de Colombie-Britannique et d'Oxford. Les chercheurs ont découvert il y a 14 ans dans la région de Drummondville, une épinette blanche qui n'était pas attaquée par la tordeuse, alors qu'elle se trouvait dans une zone fortement infestée. Les scientifiques croient que ces arbres naturellement résistants pourraient permettre de reboiser les forêts dévastées

par la tordeuse des bourgeons. «Ça peut être très intéressant, à moyen et à long terme, parce que ça prend quand même un certain temps pour que les arbres poussent, d'établir des plantations d'épinettes blanches résistantes à l'insecte. Ces plantations près des usines permettraient de diminuer les coûts de transport et également les coûts de protection», a expliqué [Eric Bauce](#), auteur principal de l'étude.

25 NOVEMBRE 2014

Nouvelle étude doctorale : Les plantations mixtes permettent d'optimiser les systèmes sylvicoles


C'est par le biais d'une vidéoconférence à partir du campus Saint-Charles de Aix-Marseille Université à Marseille et diffusée au campus de Rouyn-Noranda de l'Université du Québec en Abitibi-Témiscamingue (UQAT), que Mme [Mathilde Chomel](#) a soutenu sa thèse le lundi 24 novembre dernier. Lors de sa soutenance, Mme Chomel, doctorante en sciences de l'environnement de l'UQAT, a démontré que les plantations mixtes optimisaient la productivité et le stockage de carbone après 10 ans, ce qui représente un double avantage généralement recherché dans les systèmes sylvicoles. Ayant pour titre « Sylviculture intensive en région boréale : impact de la mixité des essences sur le processus de décomposition des litières et le stockage de carbone », la thèse de Mme Chomel fut réalisée sous la direction de Mme [Annie DesRochers](#), Ph.D., professeure-chercheuse et codirectrice de l'Institut de recherche sur les forêts (IRF) à l'UQAT, sous la codirection de Mme Marie Guittonny-Larchevêque, Ph.D., professeure-chercheuse à l'Institut de recherche en mines et en environnement (IRME) de l'UQAT et de Mme Virginie Baldy, Ph.D., maître de conférences à Aix-Marseille Université rattachée à l'Institut Méditerranéen de Biodiversité et d'écologie (IMBE). Bravo Mathilde!

| [Communiqué de l'UQAT](#) 

24 NOVEMBRE 2014

[La forêt nordique au peigne fin](#)


Un reportage aux Années Lumières (Radio-Canada)

Une équipe multi-universitaire a établi la carte de l'exploitation durable de la forêt boréale du nord du Québec. Désormais, l'industrie forestière, le gouvernement et le public pourront connaître les limites raisonnables de production de la forêt nordique. Un reportage de Francine Plourde avec comme invités : [Yves Bergeron](#), biologiste, chercheur en écologie forestière et en aménagement forestier durable, UQAM-UQAT et Luc Bouthillier, économiste forestier, ingénieur forestier, Département des sciences du bois et de la forêt, Université Laval. [Écoutez le reportage](#) .

24 NOVEMBRE 2014

[Yves Bergeron reçoit la Médaille Miroslav Romanowski](#)

Un communiqué de l'UQAM

Membre de la Société royale du Canada depuis 2010, le professeur Yves Bergeron, du Département des sciences biologiques, a obtenu la Médaille Miroslav Romanowski de l'Académie des sciences de la SRC. Cette médaille reconnaît une contribution importante à l'explication scientifique de problèmes environnementaux ou à l'amélioration notable, par des moyens scientifiques, de la qualité d'un écosystème sous ses aspects terrestre, atmosphérique et aquatique. La distinction s'accompagne d'une bourse de 3 000 dollars et d'un cycle de conférences par le récipiendaire. | [Communiqué de l'UQAT](#) 

24 NOVEMBRE 2014

[Visite dans le ventre de l'ISFORT](#)

Un article paru dans Le Droit

Au moins 200 personnes se sont déplacées, vendredi, pour venir visiter les locaux de l'Institut des sciences de la forêt tempérée (ISFORT) à Ripon. Le pavillon de l'Université du Québec en Outaouais tenait une journée portes ouvertes afin d'offrir à la population régionale la possibilité de découvrir les lieux récemment inaugurés et d'en apprendre davantage sur les travaux scientifiques effectués à l'intérieur de cet ancien couvent de la paroisse Saint-Casimir de Ripon, récemment revampé en laboratoire axé sur la forêt feuillue. «Lorsqu'on aura atteint notre rythme de croisière, on devrait accueillir entre 50 et 60 étudiants de maîtrise, doctorat et postdoctorat et une vingtaine de professeurs et d'aides techniques, en plus des chercheurs invités, explique le directeur de l'ISFORT, [Christian Messier](#). On veut que l'ISFORT devienne un lieu de recherche de niveau international.»

Toutes les nouvelles...

L'Agenda du CEF

1 DÉCEMBRE 2014

Séminaire de doctorat

Philippe Nolet, UQAM, présente : PERFORMANCE RELATIVE DE L'ÉRABLE À SUCRE ET DU HÊTRE À GRANDES FEUILLES: EFFETS DU CHAULAGE ET DU CLIMAT.

11h30 | UQAM: SB-R115

2 DÉCEMBRE 2014

Midis de la foresterie

[François Hébert](#), Ministère des forêts, faune et parcs, DRF, présente : Comment optimiser à la fois le volume, la qualité et la naturalité des plantations à haut rendement au Québec dans un contexte d'aménagement éco-systémique?

Pour assister via vidéoconférence ailleurs en région ou en province, la réservation est obligatoire. Contactez midi.foresterie@uqat.ca (2 jours ouvrables avant la conférence).

12h | UQAT: D-206 | UQAM: SB-2980

2 DÉCEMBRE 2014

Colloque II et III: «Impacts des variations anthropiques de niveaux d'eau sur la végétation riveraine et littoral des Laurentides méridionales», «Définir l'utilisation du paysage par le caribou de la Gaspésie à l'aide de modèles individu-centrés» et «Intégration de la gestion du carbone au sein des entreprises forestières : Cas des exploitants de la région Nord-du-Québec»

Rahim Chabot, [Sarah Bauduin](#) et Vanessa Joly font des présentations dans le cadre du cours Colloque II et III en foresterie.

13h30 | Salle 1111 | Pavillon Abitibi-Price | Université Laval

2 DÉCEMBRE 2014

L'approche bayésienne ou quand la complexité d'un modèle n'est plus un défaut

Une conférence de Jean-Jacques Boreux de l'Université de Liège en Belgique dans le cadre des Séminaires Écologie forestière du CEF.

14h00 | PK-3210

Possibilité de vidéoconférence | [Contactez-nous](#) pour des arrangements préalables

En vidéoconférence: UQAT local D-418 | UQO local R228 (VDC-019) | UQAR local D-325
| MFFP, Québec, Atrium local B-208.6

2-3 DÉCEMBRE 2014

Introduction aux bases de données

Une introduction aux bases de données avec Microsoft Access est offerte à tous les membres du CEF par [Daniel Lesieur](#) les 2 et 3 décembre à l'UQAM local PK-S1535 9h-16h

3 DÉCEMBRE 2014

180\$ pour ma thèse en 180 secondes

Venez présenter votre thèse en 180 secondes lors du party de Noël du CEF à l'Université Laval le 3 décembre prochain. [Inscrivez-vous en grand nombre](#) pour présenter votre projet de maîtrise, de doctorat ou de postdoctorat dans un temps limite de 3 minutes. Le meilleur présentateur gagnera un prix de 180\$. Écrivez à [Natacha Fontaine](#) pour vous inscrire.

17:00 | Salle 2320-2330 | Pavillon Kruger | Université Laval

3 DÉCEMBRE 2014

PhD Seminar

Vincent Fugère (ChapmanLab-McGill), presents: "Effects of deforestation on Ugandan streams: biodiversity, ecosystem function and fish adaptation."

12:30pm | Stewart Biology, W4/12 | McGill University

4-5 DÉCEMBRE 2014

Séminaire sur le calcul des possibilités forestières que nous préparons avec l'Ordre des ingénieurs forestiers du Québec

Le Bureau du forestier en chef du Québec et l'Ordre des ingénieurs forestiers du Québec (OIFQ) vous convient au deuxième séminaire d'information et d'échanges relatif au calcul des possibilités forestières. Sous le thème "Calcul des possibilités forestières: chemin parcouru, portrait actuel et perspectives d'avenir".

Manoir du Lac Delage, à Lac Delage

4-5 DÉCEMBRE 2014

6^e SYMPOSIUM OURANOS

Un appel à affiches est ouvert dans le cadre de ce Symposium. Cet appel est ouvert aux chercheurs et spécialistes déjà dans le réseau Ouranos ainsi qu'à ceux à l'extérieur du réseau, mais dont les travaux sont pertinents pour la climatologie régionale et l'adaptation aux changements climatiques. [Pour plus de détails](#).

10-12 DÉCEMBRE 2014

Colloque annuel du CSBQ

L'inscription débutera durant la première semaine de septembre. Date limite pour la soumission d'un résumé pour une présentation orale, une présentation éclair ou une affiche prendra fin le 30 septembre 2014.

New Residence Hall de l'Université McGill, Montréal, QC.

15-19 DÉCEMBRE 2014

AGU Fall Meeting Session 2996 - Pyrogenic Carbon Dynamics from Boreal Wildfires

We invite abstract submissions for our session entitled "Pyrogenic Carbon Dynamics from Boreal Wildfires" at the 2014 American Geophysical Union Fall Meeting in San Francisco, CA. The [AGU abstract submission site](#) is open and the deadline for all submissions is **6 August** 23:59 EDT/03:59 +1 GMT; no abstracts will be accepted after this date.

Session Description: Boreal wildfires have been shown to have a large influence on global pyrogenic carbon (e.g., "black carbon") and particulate organic matter emissions, which exert a large influence on Arctic radiative forcing and can be a significant component of dissolved carbon export in runoff. However, little information is available regarding environmental drivers or fire behavior responsible for these exports or their climate forcing consequences. We invite submissions examining the generation, emission, and fate of C combustion products (e.g., black carbon, dissolved and particulate organic matter, CO & CO₂, etc.) during boreal wildfires, particularly those in poorly-drained forest and peatland ecosystems. Studies ranging from investigations of first-order combustion of organic soils and field studies to modeling of atmospheric forcing by pyrogenic emissions are encouraged.

18 DÉCEMBRE 2014

FACoP Webinar

The Forestry Adaptation Community of Practice (FACoP) is pleased to present a webinar with [Sylvie Gauthier](#), Canadian Forest Service : *Tracking Climate Change Effects in the Canadian Forest*

13h - 14h | [Registration](#) | Information amorand@mirarco.org

18 DÉCEMBRE 2014

Party de Noël des Sciences biologiques

Tous les étudiants des cycles supérieurs, chercheurs postdoctoraux, employés et professeurs du Département des Sciences biologiques sont invités au traditionnel Party de Noël. Bouffe, breuvages et plaisir inclus! Vous pouvez vous procurer votre billet au secrétariat (SB-R860) avant le 11 décembre : Étudiants 20\$ - Personnel 25\$ - Professeurs 30\$

17h30 | Agora Hydro-Québec (CO-R500)

Tout l'Agenda...

Dans les médias

27 NOVEMBRE 2014

What we can learn from uncontacted rainforest tribes

Un article dans le site Mongabay.com

If you have ever wondered about the connection between giant hallucinogenic frogs, uncontacted peoples, conservation, and climate change — and who hasn't? — check out this TED talk from ethnobotanist Mark Plotkin: What the people of the Amazon know that

you don't. An ethnobotanist by training, Plotkin serves as President of the Amazon Conservation Team (ACT). The evening before Thanksgiving, Plotkin took a few minutes from his busy schedule to answer a few questions from Mongabay.

27 NOVEMBRE 2014

[Brésil: la déforestation de l'Amazonie a reculé de 18% en un an](#)

Un article dans La Presse

La déforestation en Amazonie brésilienne a reculé de 18% cette année, à 4848 km², le deuxième plus bas chiffre depuis que les surfaces déboisées sont calculées, a annoncé mercredi la ministre de l'Environnement du Brésil. «C'est le deuxième chiffre le plus bas de l'histoire. Tout le reste n'est que spéculations. Nous travaillons dur pour mettre un terme à la déforestation», a déclaré Izabella Teixeira, alors que des ONG avaient récemment alerté sur une hausse considérable des surfaces déboisées ces derniers mois. Mi-novembre, l'ONG Instituto Imazon, avait affirmé qu'en octobre de cette année, la déforestation était supérieure de presque 500% à celle enregistrée en octobre 2013, à 244 km², l'équivalent de 24 000 terrains de football. Ces calculs non officiels avaient été réalisés avec la collaboration de Google Earth.

27 NOVEMBRE 2014

[Université Laval : une formation gratuite et interactive sur le développement durable](#)

Un article dans Huffington Post

L'Université Laval à Québec lance une formation interactive et gratuite au développement durable en comptant bien attirer un large public francophone en Europe et en Afrique, a indiqué mercredi Bernard Garnier, vice-recteur aux études et aux activités internationales. Si l'université est déjà une habituée des formations à distance, c'est la première fois qu'elle lance un Mooc (massive open online course), sur le développement durable, véritable cours interactif pour lequel les inscriptions ouvrent jeudi. Sans pré-requis universitaire, la formation vise un public d'étudiants de toutes disciplines ou de jeunes actifs cherchant à approfondir leurs connaissances sur la problématique du développement durable. Les enseignements, en sept modules, seront accessibles pendant sept semaines dès le 23 février.

26 NOVEMBRE 2014

[L'agrile du frêne aux portes du mont Rougemont](#)

Un article dans Le Journal de Chambly

Depuis cette année, le mont Rougemont fait partie de la zone d'exclusion du transport du bois en raison de l'agrile du frêne, cet insecte ravageur provenant de l'Asie. Sa présence n'a pas encore été officiellement repérée sur la montagne, mais si ce n'est pas encore le cas, ça ne saurait tarder. Compte tenu de l'importance occupée par le frêne dans la végétation urbaine, on aborde surtout la question de l'effet de l'agrile en ville, mais son effet est tout aussi dévastateur dans les milieux naturels.

26 NOVEMBRE 2014

[Protecting rainforest through agriculture, forestry](#)

Un article dans Science Daily

Conservationists are always looking for ways to halt the pace of deforestation in tropical rainforests. One approach involves recultivating abandoned agricultural land. Working in the mountainous regions of Ecuador, the an international team of researchers found

afforestation and intense pasturing to be particularly effective, clearly increasing the environmental and economic value of abandoned farmlands.

25 NOVEMBRE 2014

[Amazon deforestation moratorium extended 18 months](#)

Un article dans Mongabay.com

The Brazilian soy industry has extended its deforestation moratorium for another 18 months. The moratorium, which was established in 2006 after a high-profile Greenpeace campaign, bars conversion of forests in Brazilian Amazon for soy production. Independent analysis has shown it to be highly effective — just prior to the moratorium, soy accounted for roughly a fifth of recent deforestation, while today its share is less than one percent.

24 NOVEMBRE 2014

[A Forest Threatened by Keystone XL](#)

Un article dans NY Times

ENVIRONMENTALISTS typically fret about the prospect of adding monstrous new amounts of carbon dioxide into the atmosphere if the Keystone XL pipeline is approved, and for good reason. Bitumen, the low-grade petroleum in Canada's tar sands that would be carried by the pipeline to the United States, emits an estimated 17 percent more greenhouse gases overall than an average barrel of crude refined in America, according to a report earlier this year by the Congressional Research Service. But for a vast stretch of western Canada's boreal forest, the fight over extracting bitumen has already been lost. The question is, how much more will we lose?

24 NOVEMBRE 2014

[Mont-Joli franchit la première étape du projet de foresterie urbaine](#)

Un article dans L'Avantage

La Ville de Mont-Joli et les membres du comité d'embellissement se réjouissent de la réponse positive des commerçants et propriétaires privés dans le cadre du projet de foresterie urbaine dont le coup d'envoi a été donné cette année. « Nous constatons que notre préoccupation d'améliorer notre environnement est partagée par le milieu » a mentionné la mairesse de Mont-Joli, madame Danielle Doyer.

24 NOVEMBRE 2014

[Primates indispensable for regeneration of tropical forests](#)

Un article dans Science Daily

Primatologist and plant geneticists have studied the dispersal of tree seeds by New World primates. Primates can influence seed dispersal and spatial genetic kinship structure of plants that serve as their food source.

24 NOVEMBRE 2014

[La conservation à la mode à l'Agence des forêts privées des Appalaches](#)

Un article dans La Voix du Sud

Le gouvernement fédéral vient appuyer un projet de conservation de peuplements forestiers d'intérêt sur le territoire de l'Agence de mise en valeur des forêts privées des Appalaches en octroyant un montant de 10 256 \$. Le montant s'ajoute à un autre montant de 14 000 \$ accordé par la Fondation de la Faune du Québec et un autre de 3 500 \$ investit par l'Agence elle-même. Le territoire de l'Agence, qui se situe au sein des

MRC de Bellechasse, Etchemins, Montmagny, L'Islet de même que sur celui de la ville de Lévis, comporte des écosystèmes forestiers exceptionnels ainsi que des milieux naturels importants pour la biodiversité font valoir les dirigeants de l'organisme.

24 NOVEMBRE 2014

[World Parks Congress ends with pledges for expanded protected areas](#)

Un article dans Science Mag

The International Union for Conservation of Nature (IUCN) concluded its once-a-decade World Parks Congress today in Sydney, Australia, trumpeting a list of more than 70 conservation commitments announced by countries around the world. "There has been a willingness to move beyond words to action," said IUCN Director General Julia Marton-Lefèvre during the closing ceremony. Among the pledges...

22 NOVEMBRE 2014

[IUCN summit delivers major commitments to save Earth's most precious natural areas](#)

Un communiqué de l'IUCN

The IUCN World Parks Congress 2014, the once-in-a-decade global forum on protected areas, closes today with the release of The Promise of Sydney. The Promise sets out an ambitious agenda to safeguard the planet's natural assets, ranging from halting rainforest loss in the Asia-Pacific and tripling ocean protection off Africa's coasts to a business commitment to plant 1.3 billion trees along the historic Silk Road. The Promise includes pledges from governments, international organizations, the private sector, Indigenous leaders, community groups and individuals, with many more still being recorded. The Promise of Sydney outlines a pathway for achieving the global target to protect at least 17% of land and 10% of oceans by 2020.

22 NOVEMBRE 2014

[As elephants go, so go the trees](#)

Un article dans Science Daily

Overhunting has been disastrous for elephants, but their forest habitats have also been caught in the crossfire. A first-of-its-kind study shows that the dramatic loss of elephants, which disperse seeds after eating vegetation, is leading to the local extinction of a dominant tree species, with likely cascading effects for other forest life.

Dans les médias...

Nouvelles offres d'emplois et d'études

Voyez aussi les [offres d'emplois et stages disponibles au CEF](#)

Emplois et stages

28
novembre

Forest Management Supervisor,
Manitoba Conservation and Water
Stewardship,

Lac du
Bonnet, MB

9 décembre

28

DI ANNING COORDINATOR



Resolute

Thunder

Non

novembre	Inc.	Bay, ON	déterminée
28 novembre	Operations Forester 🇩🇪, EACOM Timber Corporation	Montreal, QC	Non déterminée
28 novembre	Conseiller(ère), Marchés et approvisionnement 🇨🇦, Agence Parcs Canada	Divers lieux	5 décembre
27 novembre	International Consultant to Lead the Design of the REDD+ Emissions Reduction Program in the Republic of the Congo 🇩🇪, World Bank Group	À déterminer	Non déterminée
27 novembre	Assistant Professor position -Forest Ecology/Biology 🇩🇪, Department of Forestry, Forest and Wildlife Research Center, Mississippi State University	Mississippi, USA	1 décembre
27 novembre	Assistant Professor of Tropical Conservation Ecology 🇩🇪, Department of Wildlife, Fish, and Conservation Biology, University of California, Davis	California, USA	23 janvier
27 novembre	Assistant Professor of Climate Change Ecology 🇩🇪, Department of Wildlife, Fish, and Conservation Biology, University of California, Davis	California, USA	16 janvier
27 novembre	Project Coordinator & Field Crew Leader Research project focused on understanding and restoring the functional role of frugivorous birds on the island of Guam 🇩🇪, Ecology of Birds	Mariana Islands	9 décembre
24 novembre	Spécialiste d'applications en géomatique 🇨🇦, Consortech	Brossard, QC	Non déterminée

Emplois et stages d'été

Aucun

Postdoctorats

27 novembre	Departmental Postdoctoral Fellowships in the areas of Ecology and Evolutionary Biology, broadly defined 🇨🇦, University of	Toronto, ON	Non déterminée
--------------------	--	--------------------	-----------------------

	Toronto		
27 novembre	POSTDOCTORAL RESEARCH ASSOCIATE – ECOLOGY_ 🇺🇸 , Duke University	North Carolina, USA	Non déterminée
27 novembre	Computer scientist – Land ecosystem model (ORCHIDEE) software / code developments and integration. New forcing input data, acceleration of simulations, merge of different versions developed in the project 🇫🇷 , Laboratoire des Sciences du Climat et de l'Environnement	France	1 décembre
27 novembre	Computer scientist – Earth system model software / code developments in the IPSLCM Earth system model. Fast chemistry module and coupling between different models to close the nitrogen, carbon and phosphorus cycle simulation 🇫🇷 , Laboratoire des Sciences du Climat et de l'Environnement	France	1 décembre
27 novembre	Postdoc – Modeling the stoichiometry of carbon, nitrogen and phosphorus in marine ecosystems, using the PISCES model. 🇫🇷 , Laboratoire des Sciences du Climat et de l'Environnement	France	1 décembre
27 novembre	Postdoc – Modeling the stoichiometry of carbon, nitrogen and phosphorus in terrestrial ecosystems and its response to changing climate and CO2 conditions, using the ORCHIDEE land surface model 🇫🇷 , Laboratoire des Sciences du Climat et de l'Environnement	France	1 décembre
27 novembre	Postdoc – Modeling of carbon-climate interactions in the Earth System, including nitrogen and phosphorus limitations and feedbacks 🇫🇷 , Laboratoire des Sciences du Climat et de l'Environnement	France	1 décembre

Cycles supérieurs (Ph.D. ou M.Sc.)

27 novembre	 Projet de doctorat sur la réponse des forêts boréales aux changements environnementaux 📌 , Université de Montréal avec Olivier Blarquez et sous la co-direction d' Yves Bergeron , UQAT	Montréal, QC	15 janvier
27 novembre	PhD Quantitative Ecology 📌, University of Waterloo	Waterloo, ON	1 février
27 novembre	PhD student interested in applying remote sensing and geospatial analysis to questions in plant and landscape ecology 📌, Michigan State University	Michigan, USA	Non déterminée
27 novembre	PhD opportunities in Plant Physiology with a Nanobiotechnology approach 📌, University of California, Riverside	California, USA	5 janvier
24 novembre	PhD studentship - Tree growth in the southern boreal forest 📌, University of Saskatchewan	Saskatoon, Saskatchewan	Non déterminée

Toutes les offres...

WWW.CEF-CFR.CA | [En manchette](#) | [Quoi de neuf](#) | [Agenda](#) | [Emplois/Études](#)

Pour vous désabonner ou vous abonner à l'infolettre du CEF, écrivez à lauzon.luc@uqam.ca