

Sommaire

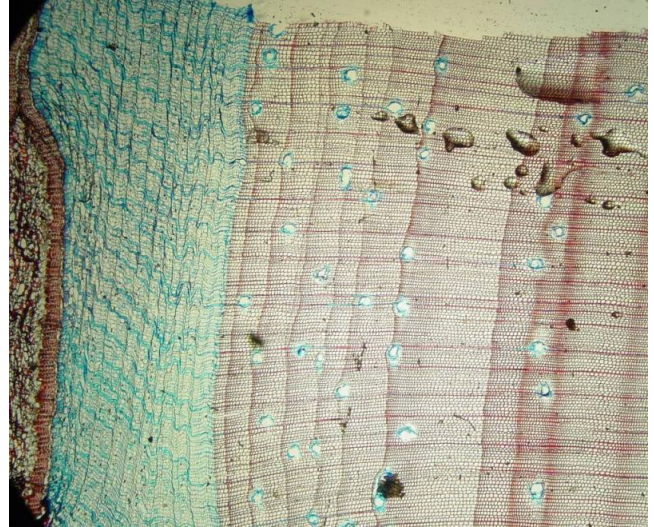
[Rappel](#)

[Nouvelles](#)

[L'Agenda du CEF](#)

[Dans les médias](#)

[Emplois / Études](#)



Rappel

- [Programme de stages internationaux du FRQNT](#)

Prochaine Date limite : 30 septembre 2013

- Le CEF cherche des **photos prises sur le terrain** pour sa banque d'images! Contactez [Mélanie Desrochers](#) avec vos clichés!
- Écrivez à [Pierre Racine](#) si vous êtes intéressés par une formation intensive à la télédétection appliquée à la foresterie

Nouvelles du CEF

27 SEPTEMBRE 2013

[GIEC 2013: tour d'horizon rapide](#)

Que lire et que retenir du document finalement déposé aujourd'hui par le GIEC, et du premier volume du rapport qui sera déposé le 30 septembre? Voici un survol de l'Agence Science Presse, en hyperliens, qui sera remis à jour au fur et à mesure, pendant la fin de semaine. Le chiffre-clef : les 200 et quelques auteurs ont fixé une limite supérieure, un «budget carbone» de 1000 milliards de tonnes, si l'humanité ne veut pas dépasser la barre des 2 degrés Celsius d'augmentation par rapport aux moyennes pré-industrielles. Un seuil que nous dépasserons toutefois probablement... puisqu'on en a déjà dépensé la moitié de ce budget. L'autre moitié devrait être dépensée, au rythme actuel, en 2040. (ASP)

27 SEPTEMBRE 2013

[Ecosia: le moteur de recherche qui plante des arbres](#)

Lancé en 2009 par une entreprise d'économie sociale basée en Allemagne, Ecosia est un moteur de recherche Internet à but non lucratif qui verse 80 % de ses revenus à des causes environnementales.

D'où provient l'argent? Les revenus d'Ecosia proviennent de deux sources:

1. Des annonces publicitaires, comme on en trouve sur les moteurs de recherche classiques tels Google, Bing et Yahoo;
2. D'une commission versée par des sites de vente en ligne lorsque les internautes achètent des produits à partir des liens «EcoLinks» intégrés aux résultats de recherche présentés par Ecosia. Cette commission peut atteindre jusqu'à 5 % du prix de détail.

Depuis août, c'est le programme «Plantons un milliard d'arbres» de l'organisme américain The Nature Conservancy qui bénéficie de la générosité d'Ecosia et de ses utilisateurs, à raison de dons quotidiens s'élevant à environ 2 750 \$. Ecosia affirme que ces contributions ont permis de planter à ce jour plus de 34 000 arbres dans la forêt atlantique brésilienne – un nombre qui augmente toutes les 73 secondes. En plus de verser 80 % de ses revenus à The Nature Conservancy, Ecosia neutralise ses propres émissions de gaz à effet de serre en versant une partie du 20 % restant à un programme de fabrication de fours solaires de cuisine situé à Madagascar et piloté par l'organisme myclimate.org. Le reste des revenus couvre les coûts d'exploitation. (Merci à [Elise Filotas](#) pour le lien)

27 SEPTEMBRE 2013

[Le Guide sylvicole du Québec \(compte rendu\)](#)

Cette chronique se veut un compte rendu (critique) du document le plus attendu dans le monde forestier québécois depuis le Manuel de Foresterie, soit le Guide sylvicole du Québec - Blog d'[Éric Alvarez](#). Note: Plusieurs membres du CEF ont participé à cet ouvrage: voir [Dans les Médias du 18 juin 2013](#).

27 SEPTEMBRE 2013



[The nature of value and the value of nature](#)

Interview with renowned environmental economist and global thought leader in sustainability, Pavan Sukhdev.

Q. There is talk of a revolution taking place in how businesses and governments account for natural capital. Is this real? Are we seeing concrete change in the way decisions are being made in relation to the environment? I wouldn't call it a revolution quite as yet, but it is certainly a clarion call which is loud and clear and is being heard. We have seen the vanguard moving forward with the likes of Puma, Unilever, Infosys and so many others. I am hoping that as leaders demonstrate

what's possible in terms of accounting for natural capital and presenting a more holistic view of performance, not just for shareholders but for stakeholders, it will become more of a movement.

27 SEPTEMBRE 2013


[La Fondation David Suzuki lance la trousse « Je protège mes milieux naturels »](#) 

Cette trousse s'adresse à tous les citoyens et citoyennes qui se préoccupent de la protection des milieux naturels dans leurs communautés, et qui se demandent : « Qu'est-ce-que je peux faire? ». La trousse « Je protège mes milieux naturels » a été créée afin de vous aider à poser des gestes concrets pour protéger un parc, un boisé, une forêt ou tout autre milieu qui serait menacé dans votre communauté faisant partie de la Ceinture verte du Grand Montréal.

Utilisez cette trousse comme une boîte à outils qui comprend à la fois des pistes d'actions et des conseils pratiques. Gardez-la sous la main et partagez-la avec vos connaissances et concitoyens. C'est en travaillant de concert avec votre famille, vos voisins et votre municipalité que vous pourrez avoir un impact positif dans votre communauté tant pour vous que pour les générations futures.

27 SEPTEMBRE 2013

Lancement du Concours de financement de la recherche 2013-2014 de l'Institut EDS 

L'Institut EDS lance un nouveau [Concours de financement de la recherche](#)  qui comprend les points suivants :- Thèmes ouverts portant sur les priorités de recherche interdisciplinaire de l'Institut;- Subvention entre 5000 \$ - 10 000 \$ pour 1 an;- Possibilité de renouvellement de la subvention;- Divers types de projets ou d'actions pouvant être subventionnés;- Formulaire simplifié de proposition d'un projet. La date limite d'envoi de dossier de demande est le 22 novembre 2013 à 16 heures.

26 SEPTEMBRE 2013

C'est le temps des bourses!

En plus des organismes subventionnaires (FRQNT, CRSNG), plusieurs bourses viennent à échéance prochainement. Consultez [notre site](#), dont voici un aperçu:

- **[Bourse de l'Association québécoise pour la gestion de la végétation](#)**

Bourses d'excellence pour un projet de recherche dans le cadre d'un programme universitaire québécois touchant la gestion de la végétation.
Date limite: 4 octobre

- **[Canadian scholar opportunity at UWashington: 2014-15 Fulbright Chair in Arctic Studies](#)** 

The University of Washington is pleased to announce the competition for the 2014-15 Fulbright Chair in Arctic Studies is open. The Arctic Chair position - the first in the nation - is for Canadian scholars, scientists, practitioners or community/political leaders to conduct research at the University of Washington, lead an undergraduate seminar in Arctic studies, present a public lecture on the Arctic, and engage with UW colleagues on various Arctic initiatives. The successful applicant will receive \$25,000 U.S. for a two quarter residency at the University of Washington, Seattle. The competition is currently open, the application deadline is November 15th , 2013. Date limite: 15 novembre.

- Registre des [bourses pour les étudiants de la Faculté des Sciences de l'UQAM](#) 🇩🇪, Automne 2013

26 SEPTEMBRE 2013



Licence ArcGIS

Tous les membres du CEF-UQAM qui ont une licence ArcGIS doivent prendre rendez-vous avec [Melanie Desrochers](#) avant le 12 octobre afin de mettre à jour la licence qui expirera sous peu.

24 SEPTEMBRE 2013



[Anges gardiens du caribou gaspésien](#) 🇩🇪

Les biologistes tentent une dernière offensive pour sauver la population de caribous montagnards du parc national de la Gaspésie, dont le nombre est passé de 230 à seulement 110 entre 2007 et 2011. Pour empêcher la disparition de ce troupeau emblématique, ils descendent du ciel pour faire les prélèvements nécessaires au suivi génétique et au bilan de santé des survivants. Mais les prédateurs et l'activité forestière auront-ils raison de leurs efforts? Entrevue avec [Martin-Hughes St-Laurent](#) à l'[émission télé La Semaine verte](#) 🇩🇪. (Radio-Canada)

24 SEPTEMBRE 2013

[Silencing Scientist](#) 🇩🇪

New York Time Editorial on the science situation in Canada

New York Times: la dégradation de la recherche scientifique par le Canada (éditorial)

24 SEPTEMBRE 2013

[Call for Congress Abstracts, XXIV IUFRO World Congress "Sustaining Forests, Sustaining People: The Role of Research"](#) 🇩🇪

The Congress Scientific Committee (CSC) welcomes submission of abstracts for presentations in sub-plenary, technical and poster sessions. Abstract submissions

must be made electronically and will be accepted between 5 August and 15 October 2013.

[Toutes les nouvelles...](#)

L'Agenda du CEF

28 SEPTEMBRE 2013



[Cueillette et dégustation de champignons forestier – balade d’interprétation et atelier culinaire](#) 

La Forêt Montmorency de l’Université Laval est la plus grande forêt d’enseignement et de recherche

au monde et vous propose de vivre une journée d’activités qui vous permettra de mieux connaître, cueillir et savourer ces produits forestiers en compagnie d’un mycologue et d’un chef cuisinier.

12h30 à 18h00 | Forêt Montmorency | 45 \$ + taxes par personne

30 SEPTEMBRE 2013



[Les propriétaires forestiers changent-ils avec le temps?](#) 

Conférence de Marc-André Côté, ing.f., Ph.D. et Directeur général de la Fédération des producteurs forestiers du Québec.


Les motivations et activités des 130 000 propriétaires forestiers québécois sont déterminantes pour le développement de l’industrie des produits forestiers, de la villégiature et du tourisme, ainsi que pour la protection de l’environnement. Des enquêtes périodiquement sont donc réalisées pour comprendre ces motivations et décrire leurs activités. Pour la présente enquête provinciale, un sondage téléphonique a été mené en 2012 auprès de 2 215 propriétaires forestiers sélectionnés au hasard. Les résultats permettant d’obtenir un portrait pour l’ensemble du Québec et par territoire d’agence régionale de mise en valeur de la forêt privée.

12h30 | ABP-1111 | Université Laval

1 OCTOBRE 2013




Café conférence forestier

[Jacques André Fortin](#), professeur associé au département des sciences du bois et de la forêt de la FFGG à l’Université Laval, présente: [Valorisation des champignons forestiers: un rôle pour tous](#) 

7h30-9h00 | 2320-2330, Kruger | Université Laval

1-2 OCTOBRE 2013

[Une sylviculture des feuillus viable sur le plan financier : maintenir une chaîne de valeur des feuillus concurrentielle](#) **» - Colloque – 1er et 2 octobre – Edmundston (NB)** 

Le Forum canadien des opérations forestières et l’Institut de recherche sur les feuillus nordiques se sont joints pour organiser le colloque d’automne 2013 intitulé

« Une sylviculture des feuillus viable sur le plan financier : maintenir une chaîne de valeur des feuillus concurrentielle ». Cet événement bilingue aura lieu les 1er et 2 octobre 2013 au Centre des Congrès d'Edmundston, au Nouveau-Brunswick.

Le programme de deux jours fournira de l'information pratique sur les derniers résultats de recherche, les outils, les pratiques exemplaires et les nouvelles technologies liés à trois grands domaines de la chaîne de valeur des produits de bois franc, soit la caractérisation de la ressource, la sylviculture et la gestion des peuplements, et les opérations forestières.

L'activité rassemblera des spécialistes du secteur du bois franc, des propriétaires d'usines de transformation du bois, des praticiens du domaine forestier, des gestionnaires du secteur forestier, des entrepreneurs, des acteurs du milieu universitaire et des propriétaires fonciers de tout le Canada et du Nord-Est des États-Unis.

Vous retrouverez en document attaché notre programme préliminaire, ainsi que le formulaire d'inscription.

S'il-vous-plaît, n'hésitez pas à entrer en contact avec Gaetan Pelletier au (506) 737-5050 poste 5460 ou Peter Robichaud au (902) 897-6961 pour toutes questions.

2 OCTOBRE 2013

UQAM

Séminaire de l'Axe ÉÉC

Brent Wolfe, Université Laurier, présente : *Titre à venir.*

12h15 | SB-1115 | UQAM

2 OCTOBRE 2013

 Université du Québec
en Abitibi-Témiscamingue

Soutenance de thèse

Huitong Xu, candidat au doctorat en sciences de l'environnement, présente "POPULATION GENETICS OF EASTERN WHITE CEDAR (*THUJA OCCIDENTALIS* L.) IN THE BOREAL FOREST OF NORTHWESTERN QUÉBEC" ou en français « GÉNÉTIQUE DES POPULATIONS DE CÈDRE BLANC DE L'EST (*THUJA OCCIDENTALIS* L.) DANS LA FORÊT BORÉALE DU NORD-OUEST QUÉBÉCOIS ». La soutenance de thèse sera présentée en anglais. Les membres du jury sont : [Steven Kembel](#) de l'UQAM (président), [Simon Joly](#) de l'UQAM (évaluateur), [Hugo Asselin](#) de l'UQAT (évaluateur), [Francine Tremblay](#) de l'UQAT (directrice) et [Yves Bergeron](#) de l'UQAT, co-directeur. Bienvenue à tous.

13h30 | Local 1315 | UQAT Rouyn-Noranda

4-6 OCTOBRE 2013


The 4th International Conference on Mathematical Modeling and Analysis of Populations in Biological Systems

Mathematical modeling of complex dynamics from cells to ecosystems. Focal areas include climate change and range shifts, emerging infectious diseases, cell signaling pathways, chemotaxis, and macroecology. Contributed talks in these and

related areas are welcome.
Texas Tech University, Lubbock

6 OCTOBRE 2013

Mini-cours: outils théoriques et pratiques en génomique médicale et de population 

Ce cours est une introduction au coalescent et à ses applications à la génomique et la génétique moderne des populations: modèles de base et extensions pour inclure des facteurs tels que la recombinaison, la structure géographique et la sélection naturelle; emploi du coalescent dans l'analyse de données pour la cartographie de gènes responsables de maladies, l'estimation du taux de recombinaison et la détection d'évolution adaptative; méthodologies pour les études à grande échelle de la variabilité génétique; applications à des données de séquences dans des populations naturelles ou des cohortes associées à des maladies; emploi de logiciels du domaine public. [Au Centre de recherches mathématiques de l'Université de Montréal.](#) 

7 OCTOBRE 2013

UQAM

ÉLECTIONS MUNICIPALES À MONTRÉAL - Débat des chefs sur le Transport et l'Environnement 

Dans le cadre des élections municipales, le CRE-Montréal organise un débat des chefs public sur le Transport et l'Environnement. Richard Bergeron de Projet Montréal, Denis Coderre de l'Équipe Denis Coderre pour Montréal, Marcel Côté de la Coalition Montréal et Mélanie Joly de Montréal – Groupe Mélanie Joly, quatre candidats à la mairie de Montréal, sont invités à venir répondre à huit questions reçues à l'avance ainsi qu'à cinq questions provenant des personnes présentes au débat. Le débat sera animé par Steven Guilbeault, cofondateur et directeur principal d'Équiterre.

18h30 à 21h | Coeur des sciences de l'UQAM | local SH-2800, 200, rue Sherbrooke Ouest, Montréal

7-10 OCTOBRE 2013

16th International Boreal Forest Research Association (IBFRA) Conference 

The theme of the conference is Boreal Forests at Risk: From Boreal Science to Public Policy

Shaw Conference Centre in Edmonton, Alberta, Canada

7-11 OCTOBRE 2013

École internationale d'été de Percé: Atelier en agroforesterie 

Atelier en agroforesterie : Vers de nouveaux paysages productifs avec Bertrand Anel et Alain Olivier

Cette formation accueille un maximum de 16 participants. L'Université Laval se réserve le droit d'annuler la formation dans le cas où il n'y aurait pas suffisamment d'inscriptions, soit un minimum de 6. Elle en avisera les participants à l'avance. Percé, Québec.

8 OCTOBRE 2013

UQAM

Séminaire de l'Axe ÉEC

Jules Blais, Université d'Ottawa, présente : *Titre à venir*.
12h15 | SB-R430 | UQAM

[Tout l'Agenda...](#)

Dans les médias

27 SEPTEMBRE 2013

[Climat: l'influence de l'homme plus claire que jamais](#)

Après cinq années de délibérations passées à analyser plus de 9000 recherches scientifiques, le constat ne pourrait être plus clair. « Il est extrêmement probable que l'influence humaine a été la cause dominante du réchauffement observé depuis le milieu du 20e siècle », affirme le Groupe intergouvernemental d'experts sur l'évolution du climat. (La Presse)

27 SEPTEMBRE 2013

[Climate change pushing tropical trees upslope 'exactly as predicted'](#)

Tropical tree communities are moving up mountainsides to cooler habitats as temperatures rise, a new study in *Global Change Biology* has found. By examining the tree species present in ten one-hectare plots at various intervals over a decade, researchers found that the proportion of lowland species increased in the plots at higher elevations. The study, which was undertaken in Volcan Barva, Costa Rica, adds to a growing body of evidence that climate change is having an impact on species range distributions. (Mongabay)

26 SEPTEMBRE 2013

[La création d'aires protégées priverait l'industrie de 215 000 mètres cubes de bois | Sérieuse menace sur l'emploi](#)

L'implantation de 12% d'aires protégées sur le territoire du Saguenay-Lac-Saint-Jean pourrait réduire la possibilité forestière de 215 000 mètres cubes et éliminer près de 700 emplois. C'est le constat dressé dans le document de travail servant à la consultation publique sur les «territoires candidats à l'obtention d'un statut d'aires protégées au Saguenay-Lac-Saint-Jean» orchestré par la Conférence régionale des élus (CRÉ). (Le Quotidien)

26 SEPTEMBRE 2013

[Wildlife Face 'Armageddon' as Forests Shrink](#)

Species living in rainforest fragments could be far more likely to disappear than was previously thought, says an international team of scientists. In a study spanning two decades, the researchers witnessed the near-complete extinction of native small mammals on forest islands created by a large hydroelectric reservoir in Thailand. "It was like ecological Armageddon," said Luke Gibson from the National University of Singapore, who led the study. "Nobody imagined we'd see such catastrophic local extinctions." (Science Daily)

26 SEPTEMBRE 2013

[Microbes Facilitate the Persistence, Spread of Invasive Plant Species by Changing Soil Chemistry](#)

Invasive species are among the world's greatest threats to native species and biodiversity. Once invasive plants become established, they can alter soil chemistry and shift nutrient cycling in an ecosystem. This can have important impacts not only on plant composition, diversity, and succession within a

community, but also in the cycling of critical elements like carbon and nitrogen on a larger, potentially even global, scale. Clearly, both native and exotic plants form intimate relationships with bacteria in the soil that facilitate the extraction and conversion of elements to biologically usable forms. Yet an unanswered question with regard to plant invasions remains: could the changes in soil biogeochemistry be due to an advantage that invasive plants get from interacting with their microbiome? (Science Daily)

26 SEPTEMBRE 2013

[First Long Temperature Reconstruction for the Eastern Mediterranean Based On Tree Rings](#)

For the first time a long temperature reconstruction on the basis of stable carbon isotopes in tree rings has been achieved for the eastern Mediterranean. An exactly dated time series of almost 900 year length was established, exhibiting the medieval warm period, the little ice age between the 16th and 19th century as well as the transition into the modern warm phase. Moreover, Ingo Heinrich from the GFZ German Research Centre for Geosciences and colleagues revealed that the modern warming trend cannot be found in the new chronology. "A comparison with seasonal meteorological data also demonstrates that at several places in the Mediterranean the winter and spring temperatures indicate long-term trends which are decreasing or at least not increasing," says Ingo Heinrich. "Our results stress the need for further research of the regional climate variations." (Science Daily)

25 SEPTEMBRE 2013

[In Fragmented Forests, Rapid Mammal Extinctions](#)

In 1987, the government of Thailand launched a huge, unplanned experiment. They built a dam across the Khlong Saeng river, creating a 60-square-mile reservoir. As the Chiew Larn reservoir rose, it drowned the river valley, transforming 150 forested hilltops into islands, each with its own isolated menagerie of wildlife. (The New York Times)

25 SEPTEMBRE 2013

[Carignan veut protéger 20 % de son territoire](#)

La Ville de Carignan a présenté le 17 septembre les conclusions de la Table de consultation sur la stratégie de protection et conservation des milieux naturels. On y recommande de protéger 20 % du territoire de Carignan. La Table avait pour objectif de conseiller les élus dans la détermination des priorités de conservation et de proposer un plan d'action pour la mise en œuvre du Plan de gestion. Elle était composée d'experts, de citoyens et d'élus afin de définir les lignes directrices du Plan de gestion, de conservation et de protection des milieux naturels à Carignan. Environ 12 % du territoire de Carignan est boisé et 7 % est composé de milieux humides. Les boisés se situent principalement dans la partie Ouest du territoire dans le corridor forestier du Mont-Saint-Bruno. (Journal de Chambly)

25 SEPTEMBRE 2013

[Vidéo: la forêt boréale des Cris fond à vue d'œil](#)

Une nouvelle vidéo montée grâce aux images satellite de Google Earth montre les avancées rapides des coupes à blanc sur le territoire de la Nation crie de Waswanipi, décimant de vastes pans de forêts boréales autrefois complètement vierges. La rapidité et l'étendue des coupes sont frappantes. Entre 1984 et 2012, la quasi-totalité du territoire près de la Réserve de Waswanipi, entre le Lac des Goélands et le village de Waswanipi, a été rasée et fragmentée par les compagnies forestières. Les parterres de coupes, que l'on voit apparaître au fil du temps, ont

une superficie moyenne de 150 hectares (ou 1km x 1,5km). (Greenpeace)

25 SEPTEMBRE 2013

Une forêt urbaine menacée

Le jardin Notman doit-il être préservé? Le propriétaire de ce coin de verdure sauvage, situé près de l'intersection du boulevard Saint-Laurent et de la rue Sherbrooke, songe à y développer un projet de condos. Toutefois, des citoyens, dont Tony Antakly, rêvent d'en faire un jardin public. (Radio-Canada)

24 SEPTEMBRE 2013

Les climatologues et le casse-tête de la «pause» du réchauffement

Le ralentissement de la hausse du thermomètre mondial depuis 10-15 ans, s'il ne remet pas en cause les projections de réchauffement à long terme, est un casse-tête pour les climatologues du Giec qui vont présenter vendredi à Stockholm leur nouvel état des lieux de la planète. Le Groupe d'experts intergouvernemental sur l'évolution du climat (Giec), l'organe scientifique de référence sur le réchauffement, va confirmer que la température du globe a déjà augmenté de plus de 0,8°C depuis le début du XXe siècle et qu'elle continuera à grimper au XXIe siècle. (La Presse)

Dans les médias...

Nouvelles offres d'emplois et d'études

Voyez aussi les **offres d'emplois et stages disponibles au CEF**

Emplois et stages

| | | | |
|---------------------|--|---------------------|-----------------------|
| 27 septembre | Plannig Forester , EACOM | Timmins, ON | 15 octobre |
| 27 septembre | Chargé de projet, Foresterie , EACOM | Nairn, ON | 15 octobre |
| 27 septembre | Agent(e) de l'application de la loi sur la faune , Ministère de l'Environnement Canada | Montréal, QC | 1 octobre |
| 26 septembre | Chargés de cours en géographie (plusieurs cours à l'hiver 2014) , Département de géographie, Université de Montréal | Montréal, QC | Non déterminée |
| 24 septembre | Professeure ou professeur en écologie numérique , Département des sciences biologiques, Université de Montréal | Montréal, QC | 15 novembre |

| | | | |
|---------------------|---|-------------------------|-----------------------|
| 24 septembre | Chargé(e) de projets en conservation et foresterie 🇬🇧, Société pour la Nature et les Parcs (SNAP-Québec) | Montréal, QC | 6 octobre |
| 24 septembre | Contractuel(le) spécialisé(e) en foresterie 🇫🇷, École Nationale Supérieure des Sciences Agronomiques de Bordeaux-Aquitaine | Bordeaux, France | 2 octobre |
| 23 septembre | Agent de projet forestier 🇫🇷, Nature Québec | Québec, QC | Dès maintenant |

Emplois et stages d'été

Aucun

Postdoctorats

| | | | |
|---------------------|--|---------------------------|-------------------|
| 27 septembre | Postdoc position in community ecology 🇺🇸, Stanford University | California, USA | 1 novembre |
| 27 septembre | Postdoc in soil ecology/biogeochemistry 🇺🇸, University of New Hampshire | New Hampshire, USA | 18 octobre |

Cycles supérieurs (Ph.D. ou M.Sc.)

| | | | |
|---------------------|--|----------------------|-----------------------|
| 27 septembre | PHD STUDENTS IN LANDSCAPE/CONSERVATION ECOLOGY 🇺🇸, Baylor University | Texas, USA | 1 novembre |
| 26 septembre | PhD positions on climate and landscape controls of carbon and nitrogen 🇺🇸, University of Delaware | Delaware, USA | Non déterminée |
| 24 septembre | PhD student: fire and interaction diversity 🇺🇸, University of Nevada, Reno | Nevada, USA | Non déterminée |
| 26 septembre | Grad Position in Forest Nutrient Cycling 🇺🇸, State University of New York | New York, USA | Non déterminée |

[Toutes les offres...](#)

WWW.CEF-CFR.CA | [En manchette](#) | [Quoi de neuf](#) | [Agenda](#) | [Emplois/Études](#)

*Pour vous désabonner ou vous abonner à l'infolettre du CEF,
écrivez à lauzon.luc@uqam.ca*