

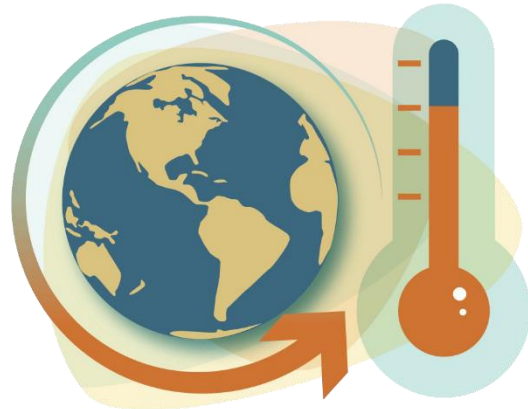
### Sommaire

[Nouvelles](#)

[L'Agenda du CEF](#)

[Dans les médias](#)

[Emplois / Études](#)





### Rappel

Bienvenue à tous les nouveaux étudiants! N'oubliez pas de consulter la rubrique [« Vous êtes étudiant-chercheur au CEF »](#) pour tout savoir!

### Nouvelles du CEF


#### **27 SEPTEMBRE 2019**

##### **Nouveau membre associé : le CEF accueille Julie Messier**

Le CEF est heureux d'accueillir Julie Messier, spécialiste en écologie fonctionnelle des arbres et des forêts et nouvellement professeure à l'University of Waterloo. Ses intérêts de recherche incluent l'écologie fonctionnelle des plantes, ainsi que l'intégration des variations phénotypiques. Julie est bien connue du CEF puisqu'après son baccalauréat à l'UQAM, elle a complété un M.Sc. à McGill avec [Marty Lechowicz](#) et [Brian McGill](#) pour ensuite faire son doctorat à l'University of Arizona. Elle a ensuite travaillé avec [Mark Vellend](#) à l'Université de Sherbrooke à titre de chercheur postdoctorale. Re-Bienvenue Julie, et bon succès! [Page institutionnelle](#)  | [Page de son laboratoire de recherche](#) 

#### **27 SEPTEMBRE 2019**

##### **Nouveau coordonnateur au 2RLQ**


Le Réseau Reboisement Ligniculture Québec ([2RLQ](#) ) dont [Nicolas Bélanger](#) et [Nelson Thiffault](#) sont les co-directeurs scientifiques, vous présente le nouveau coordonnateur du Réseau Reboisement Ligniculture Québec, M. Raed Elferjani, formé au doctorat dans le laboratoire de la professeure [Annie DesRochers](#) à l'UQAT et récemment post-doc à Agriculture et Agroalimentaire Canada à Saskatoon. Raed est un expert de la physiologie et de la productivité

du genre *Populus*, mais il s'intéresse à une gamme de thèmes en sylviculture et ligniculture. Au cours des prochains mois, Raed tentera de rentrer en contact avec vous pour prendre le pouls de vos activités en sylviculture et ligniculture et pour mieux comprendre comment le 2RLQ peut vous appuyer dans le développement de vos pratiques. Raed nous aidera aussi à monter le nouveau site web du 2RLQ, lequel est déjà en chantier depuis l'été, à organiser un colloque (printemps 2020) et à assurer le bon fonctionnement du 2RLQ en général. Il est basé dans les locaux de l'Université TÉLUQ à Montréal et peut être joint au 514 843-2015 ext. 2003 ou au courriel suivant : raed.elferjani@teluq.ca . Nous sommes ravis de compter Raed parmi l'équipe du 2RLQ. N'hésitez surtout pas à le contacter si vous avez des besoins.

### **27 SEPTEMBRE 2019**


#### **Nouveau professeur à l'IRF de l'UQAT : Mebarak Lamara**

*Un communiqué de la Chaire AFD*

La Chaire AFD a le plaisir de vous annoncer l'arrivée de M. [Mebarek Lamara](#) , professeur régulier en biologie moléculaire des espèces associées aux écosystèmes forestiers à l'Institut de recherche sur les forêts (IRF) de l'UQAT depuis le 3 juin 2019. M. Lamara détient un doctorat en sciences forestières avec spécialisation en sciences génomiques appliquée à la foresterie de l'Université Laval en 2017. Il détient également une maîtrise en biologie végétale avec spécialisation en génétique moléculaire des plantes à la même institution en 2009. Il a aussi une expérience pertinente de chercheur postdoctoral avec le gouvernement du Canada. Nous sommes assurés que ses expériences en biologie moléculaire permettront de bien compléter l'expertise de l'équipe de professeurs de l'Institut de recherche sur les forêts de l'UQAT. Nous lui souhaitons la bienvenue et nous lui assurons notre entière collaboration. - [Louis Imbeau](#) et [Yves Bergeron](#), Codirecteurs, Institut de recherche sur les forêts.

### **26 SEPTEMBRE 2019**

#### **Plus que 4 jours pour proposer une communication à Mycorhizes 2019**

Envoyez-nous vos propositions de résumé pour une affiche ou une présentation orale en remplissant le [formulaire](#) avant le 30 septembre 2019. [Inscrivez-vous](#)  avant le 11 octobre pour profiter du tarif hâtif! Visitez la [page du Colloque](#) et diffusez l'information dans vos réseaux.

### **25 SEPTEMBRE 2019**

#### **Une étudiante du CEF étudie l'accélérométrie en Israël**

*Texte et photos* [Manon Sorais](#)


23 kg et 40 Go. Le poids de mes bagages au départ de Montréal en mai dernier ne reflétait pas la densité de mon précieux chargement et pourtant j'emportais avec moi plusieurs dizaines de milliards de données à destination de l'Université de Tel Aviv (Israël), au laboratoire du Dr. Orr Spiegel. C'est toute la beauté du progrès technologique, particulièrement celui de la biotéléométrie qui permet désormais de suivre précisément les mouvements d'animaux sauvages pendant plusieurs jours et de collectionner des mines de renseignements sur une clé

USB. L'exploration de ces mines, c'est tout le défi du progrès. Et pour éviter de me perdre en route, je partais à la rencontre d'un des meilleurs guides.

En décembre 2018, Orr Spiegel venait à l'Université du Québec à Montréal où il présenta ses travaux de recherche. Il s'intéresse à l'étude du mouvement de la faune sauvage et plus particulièrement à la façon dont l'utilisation de l'espace influence certains procédés écologiques et évolutifs. L'ensemble de ses réalisations est brillant, mais c'est sa méthode d'analyse de l'accélérométrie qui retient mon attention. En mesurant l'accélération d'un animal suivi à distance à l'aide d'un accéléromètre triaxial miniature (mesure de l'accélération d'un animal selon les trois dimensions de l'espace), Orr Spiegel est capable d'identifier les différentes phases comportementales de cet animal. C'est que j'ai moi-même mesuré l'accélération de plus de 70 goélands urbains pendant mes trois années d'échantillonnage! J'espérais bien utiliser cette énorme base de données pour mieux comprendre ce que faisaient ces oiseaux quand ils disparaissaient de mon champ de vision et le lien qui peut exister entre leur comportement et le stress toxicologique inhérent à l'espace urbain. Par ailleurs, consciente de l'immensité du potentiel encore inexploité de la biotéléométrie, il me semblait qu'apprendre à maîtriser l'accélérométrie serait une belle corde ajoutée à mon arc pour poursuivre dans l'étude de l'impact des modifications environnementales sur la faune sauvage. J'ai donc approché Orr Spiegel pour lui proposer de collaborer au dernier chapitre de ma thèse de doctorat. ([Lire la suite...](#))

### **23 SEPTEMBRE 2019**

#### **Un article du CEF est le 2<sup>e</sup> plus lu dans *Forests***

Avec plus de 7928 lectures, l'article de [Miguel Montoro Girona et al.](#) est le deuxième plus lu des trois dernières années ainsi que le 12<sup>e</sup> le plus cité. Intitulé "Radial Growth Response of Black Spruce Stands Ten Years after Experimental Shelterwoods and Seed-Tree Cuttings in Boreal Forest", l'article a été publié en 2016 dans cette revue Open Access renommée qui a un facteur d'impact de 2.1. [L'avez-vous lu?](#) 

### **23 SEPTEMBRE 2019**

#### **21<sup>e</sup> Colloque de la Chaire industrielle CRSNG-UQAT-UQAM**

27 novembre : Avec une formule similaire aux années antérieures, ce sera l'occasion d'en apprendre davantage sur les plus récents travaux de recherche, d'échanger avec les étudiants et les professeurs et de rencontrer les nouveaux membres de l'équipe!

28 novembre : Cette journée sera dédiée à des présentations, discussions et ateliers de travail afin de mettre collectivement expertise et savoirs en commun pour réfléchir autour de la question de l'adaptation aux changements climatiques des forêts et du secteur forestier plus largement.  
Centre des congrès Le Noranda | 41, 6<sup>e</sup> rue, Rouyn-Noranda

### **23 SEPTEMBRE 2019**

## **L'ISFORT, l'Institut des Sciences de la Forêt Tempérée, propose des services analytiques**

Préparation et analyse d'échantillons de sols, de racines, de plantes ou autres matériel biologique. Il vous sera désormais possible de faire une demande pour des analyses élémentaires C-N-S, le séchage d'échantillons, le broyage, le tamisage, la détermination de matière organique, la détermination du pH ainsi que des analyses granulométriques. De plus, l'ISFORT complète son offre de service actuelle avec une expertise dendrochronologique. D'autres services viendront s'ajouter au fil du temps. Pour plus de détails, visitez le site web de l'ISFORT, sous la rubrique RECHERCHE, SERVICE ANALYTIQUE.

[Toutes les nouvelles...](#)

### **L'Agenda du CEF**

#### **3 OCTOBRE 2019**

##### **Midi de la foresterie : La foresterie autochtone à l'Université Laval**

(Maintenant le jeudi!)

Jeudi 3 octobre, les midis de la foresterie accueillent [Jean-Michel Beaudoin](#). Titulaire de la Chaire de leadership en enseignement (CLE) en foresterie autochtone à l'Université Laval, il est ingénieur forestier et professeur adjoint au Département des sciences du bois et de la forêt à la Faculté de foresterie, de géographie et de géomatique. Grâce au financement du CRSH et du FRQSC, notamment, M.Beaudoin a développé une expertise en recherche autochtone sur les thèmes de la main-d'œuvre, de l'entrepreneuriat, de la gouvernance autochtone ainsi que de l'aménagement durable des forêts. [Webdiffusion](#) | ID de réunion : 478 006 271.

12h - 13h | D-206 | UQAT Rouyn-Noranda

#### **4 OCTOBRE 2019**

##### **Dîner de la rentrée du CEF à Montréal**

Tous les membres du CEF (étudiants, professeurs, employés, stagiaires, etc.) sont invités au dîner de la rentrée du CEF-Pôle de Montréal qui se déroulera à l'UQAM le 4 octobre. Du maïs et des saucisses seront servis, accompagnés de boissons et autres gâteries. Rendez-vous au jardin intérieur du SB. Au plaisir de vous y voir!

12h - 13h30 | Jardin intérieur du SB | UQAM

#### **7 OCTOBRE 2019**

##### **Conférence La foresterie urbaine : l'importance des arbres en milieux humains et urbains**

Conférence pour le grand public par [Christian Messier](#), Directeur scientifique de l'Institut des Sciences de la Forêt Tempérée (ISFORT). L'environnement, les inondations, le développement urbain vous interpellent? Vous souhaitez connaître des solutions durables et environnementales pour s'adapter aux changements climatiques? Venez en apprendre plus sur les bienfaits écologiques des arbres en milieu urbain et inondable et l'importance de la conservation des milieux naturels dans le sud des Laurentides. Activité gratuite pour tous; inscription via 450-565-2987 poste 21 | [info@ecocorridorslaurentiens.org](mailto:info@ecocorridorslaurentiens.org) | Eventbrite (lien ci-joint).

18h - 20h | Salle municipale de Saint-Joseph-du-Lac | 1110, chemin principal

#### **10 OCTOBRE 2019**

##### **Midi de la foresterie : Bryophytes, microbiome et biogéochimie dans la forêt boréale de l'Alaska**

(Maintenant le jeudi!)

Jeudi 10 octobre, les midis de la foresterie accueillent Mélanie Jean.

12h - 13h | D-206 | UQAT Rouyn-Noranda

## **19-26 OCTOBRE 2019**

### **[GDRI Forêt Froides](#)**

Rencontre du groupe des Forêts froides à la [FERLD](#)  
UQAT et Duparquet

## **18-20 OCTOBRE 2019**

### **9th Bi-Annual Eastern Canada – USA Forest Science Conference**

Under the theme Balancing Forest Production and Conservation. Please submit an abstract with title, authors, and a 300 word or less description to Dr. David MacLean at [macleand@unb.ca](mailto:macleand@unb.ca)  
Wu Conference Centre, University of New Brunswick, Fredericton, NB, Canada

## **24-25 OCTOBRE 2019**

### **[J2R : Journées de la relève en recherche](#)**

L'Acfas et les Fonds de recherche du Québec coorganisent deux journées entièrement dédiées à la relève en recherche. Quelque 200 étudiant-e-s chercheur-se-s des 2<sup>e</sup> et 3<sup>e</sup> cycles, et des postdoctorant-e-s, issu-e-s de toutes les régions du Québec, sont invité-e-s à développer des compétences transversales (vulgarisation de la recherche, fonctionnement du système de recherche, gestion du stress, gestion des données, etc.).  
Université Concordia, Montréal, QC

## **30 OCTOBRE 2019**

### **[Mycorhizes 2019](#)**

Le CEF accueillera plus d'une centaine de participants lors du Colloque [Mycorhizes 2019](#) à l'Université Laval parmi lesquels plusieurs présenteront leurs plus récents résultats. Les séances de conférences et d'affiches seront organisées de façon à couvrir les principales disciplines en agriculture, biologie et foresterie. Nous vous invitons à venir présenter brièvement vos résultats. Une occasion unique pour dialoguer avec les collègues de vos intérêts de recherche. Remplissez le [formulaire de soumission d'une proposition de résumé](#) pour une affiche ou une présentation orale avant le 30 septembre 2019. Les inscriptions en ligne seront ouvertes dès la fin du mois d'août.

8h30-19h00 | Salle 2105 | Pavillon Paul-Comtois | Université Laval

## **[Tout l'Agenda...](#)**


### **Dans les médias**

## **27 SEPTEMBRE 2019**

### **[Le nombre d'arbres et d'espaces verts en augmentation dans le Grand Montréal](#)**

#### ***Un article dans le Journal Métro***

Malgré une forte croissance économique, industrielle et même démographique, la part du territoire couvert par des arbres et des espaces verts dans la région de Montréal continue d'augmenter, selon des données révélées mercredi. Une tendance qui serait toutefois très fragile. C'est ce qu'estime la Communauté métropolitaine de Montréal (CMM), qui a publié en matinée un bulletin Perspective Grand Montréal avec des chiffres actualisés sur l'état de la canopée. Pour l'heure, la concentration des arbres dans les environs de Montréal se porte plutôt bien, selon l'étude. De 24,9% en 2011 à 25,6% en 2015, elle atteint aujourd'hui près de 27% du territoire. Un chiffre «surprenant» dans un contexte

de transformation urbaine accru, soutient le conseiller au Service de l'environnement de la CMM, Jim Routier. [Pour consulter le rapport](#) 

**27 SEPTEMBRE 2019**

**[La vérité sur les puits de carbone forestiers](#)** 

*Un blog de FPInnovations*

Les puits sont au coeur des discussions du monde scientifique, mais il ne s'agit pas de ceux qui donnent de l'eau. Les puits de carbone sont des éléments des écosystèmes naturels qui captent et stockent plus de dioxyde de carbone (CO<sub>2</sub>) de l'atmosphère qu'ils n'en émettent.

**27 SEPTEMBRE 2019**

**[Les feuilles d'érable au secours de la laitue?](#)** 

*Un article dans U Laval Nouvelles*

Des extraits de feuilles d'érable à sucre efficaces contre certaines bactéries qui s'attaquent à la laitue. Les millions de tonnes de feuilles d'érable qui joncheront bientôt le sol des forêts et des espaces verts du Québec pourraient-elles apporter une solution verte aux problèmes des producteurs de laitue aux prises avec des bactéries qui causent des dommages à leurs productions? En théorie oui, révèle une étude que le doctorant Maxime Delisle-Houde, et le professeur Russell Tweddell, du Département de phytologie, viennent de publier dans le Canadian Journal of Plant Science.

**25 SEPTEMBRE 2019**

**[La SOPFEU dresse le bilan des feux de forêt de la saison](#)** 

*Un article de Radio-Canada*

La Société de protection des forêts contre le feu (SOPFEU) a connu un mois d'août occupé en raison d'un nombre de feux plus élevé qu'à l'habitude, sur l'ensemble du territoire québécois. Cependant, la SOPFEU constate que la saison 2019 des feux de forêt a été moins occupée par rapport à la moyenne des dix dernières années. En date du 31 août 2019, les pompiers forestiers avaient éteint 293 incendies ayant brûlé 5 777 hectares au Québec. À titre comparatif, la moyenne des dix dernières années est de 425 feux pour un peu plus de 36 000 hectares.

**23 SEPTEMBRE 2019**

**[Au Canada, planter des arbres pour réduire son empreinte carbone](#)** 

*Un article de TV5 Monde*

Savez-vous combien d'arbres il faut planter pour compenser en carbone un aller-retour Montréal-Paris en avion ? Huit, selon l'échelle de conversion établie par Compensation CO<sub>2</sub> Québec. L'entreprise québécoise vend des arbres à quiconque veut compenser ses émissions de gaz à effet de serre, citoyen ou entreprise.

**23 SEPTEMBRE 2019**

**[Balados dans les bois de Montréal](#)** 

*Un article dans La Presse*

Après avoir proposé des enregistrements qui permettaient d'aller à la découverte des zones riveraines de la rivière des Prairies, l'organisme GUEPE reprend le concept cette année avec une nouvelle série de balados dans le cadre du projet Le tour. Cette fois, on nous renseigne sur les attraits et les secrets de quelques-uns des parcs-nature de l'île de Montréal. Nous avons tendu l'oreille...

[Dans les médias...](#)

## Nouvelles offres d'emplois et d'études

Voyez aussi les [offres d'emplois et stages disponibles au CEF](#)

### Emplois et stages

27 septembre	<a href="#">Landscape Ecologist position</a>  , National Park Service Inventory & Monitoring Networks	Colorado, USA	23 octobre
27 septembre	 Centre d'étude de la forêt <a href="#">Assistant de recherche - Sciences fondamentales - Physiologie des conifères sous défoliations de TBE</a>  , sous la direction de <a href="#">Annie Deslauriers</a> , UQAC	Chicoutimi, QC	27 septembre
27 septembre	<a href="#">Responsable de la conservation et de l'éducation - Saisonnier</a>  , Sépaq - Parc national du Lac Témiscouata	Squatec, QC	6 octobre
27 septembre	<a href="#">Agent/agent de l'environnement</a>  , Relations Couronne-Autochtones et Affaires du Nord Canada - Environnement	Whitehorse, YT	4 octobre
27 septembre	<a href="#">Biologistes - Conservation et Recherche</a>  , Le Zoo de Granby	Granby, QC	Non déterminée
27 septembre	<a href="#">Assistant Professor position with a focus on applying</a>	Oregon, USA	15 octobre

[analysis of large datasets to complex problems in global change and conservation in forested biomes](#) 🌐, Oregon State University

27 septembre	<a href="#"><u>Assistant Professor position (9 month, 1.0 FTE) in Forest Carbon Cycle Science</u></a> 🌐, Oregon State University	Oregon, USA	15 octobre
27 septembre	<a href="#"><u>Permanent Position: Ecological Resource Scientist</u></a> 🌐, Shaw Nature Reserve & Missouri Botanical Garden	Missouri, USA	15 octobre
23 septembre	<a href="#"><u>Assistant technique en sylviculture (4 à 6 semaines)</u></a> 🇩🇪, UQAT	La Sarre, QC	Dès maintenant

#### Emplois et stages d'été

25 septembre	<a href="#"><u>Assistant(e)s d'été pour des projets de recherche en écologie animale</u></a> 🇩🇪, Centre d'études nordiques	Arctique, Canada	11 octobre
--------------	--	------------------	------------

#### Postdoctorats

27 septembre	<a href="#"><u>Postdoctoral associate with experience in quantitative modeling of plant functional traits, biodiversity and extinction rate, and / or species distributions at large geographic scales</u></a> 🇩🇪, University of California at Davis	California, USA	15 octobre
27 septembre	<a href="#"><u>Two Ecosystem Ecology / Hydroecology Postdoctoral Research Associate: Watershed Carbon Fluxes across Flow Regimes and Ecoregions</u></a> 🇩🇪, Michigan State University	Michigan, USA	20 octobre
23 septembre	<a href="#"><u>RESEARCHer/POST-DOC POSITION AVAILABLE: SUPPORTING INDIGENOUS</u></a>	Edmonton, AB	Non déterminée



	<b><u>CLEAN ENERGY SHIFT WITH ASSET-BASED COMMUNITY DEVELOPMENT</u></b> 🇩🇪, The Northern Forestry Centre, Canadian Forest Service, under the supervision of <a href="#">Nicolas Mansuy</a>		
<b>23 septembre</b>	<b><u>1 or 2 Postdoctoral Scholars in Natural Resources</u></b> 🇺🇸, Forest Advanced Computing and Artificial Intelligence (FACAI) Laboratory & Purdue University	<b>Indiana, USA</b>	<b>24 octobre</b>
<b>23 septembre</b>	<b><u>Postdoctoral project: Modeling regeneration patterns in the Acadian Forest Region of North America</u></b> 🇩🇪, The K.-C.-Irving Chair in Environmental Sciences and Sustainable Development at Université de Moncton and the Northern Hardwood Research Institute Inc. et aussi <a href="#">Nelson Thiffault</a> du SCF	<b>Moncton, NB</b>	<b>Non déterminée</b>
<b>23 septembre</b>	<b><u>Postdoc position in Long-Term Forest Dynamics</u></b> 🇨🇭, The Forest Ecology Group at ETH Zurich	<b>Suisse</b>	<b>1 octobre</b>
<b>23 septembre</b>	<b><u>Postdoctoral position in statistical ecology - joint species modelling</u></b> 🇸🇪, Swedish University of Agricultural Sciences in Uppsala	<b>Suède</b>	<b>17 octobre</b>

Cycles supérieurs (Ph.D. ou M.Sc.)

<b>27 septembre</b>	<b><u>Ph.D. student opportunity in eco-evo dynamics of range expansions</u></b> 🇩🇪, University of British Columbia	<b>Vancouver, QC</b>	<b>15 novembre</b>
<b>27 septembre</b>	 <b>Projet de doctorat sur la séquestration du carbone</b> 🇩🇪, sous la direction	<b>Amos, QC</b>	<b>Non déterminée</b>

de [Annie DesRochers](#) et Vincent Poirier, UQAT

<p><b>27 septembre</b></p>	 <p>Centre d'étude de la forêt <b>Projet de doctorat sur la séquestration du carbone par le peuplier hybride</b> 🇩🇪, sous la direction de <a href="#">Annie DesRochers</a> et Vincent Poirier, UQAT</p>	<p><b>Rouyn-Noranda, QC</b></p>	<p><b>Non déterminée</b></p>
<p><b>27 septembre</b></p>	<p><b><u>PhD student to address questions related to the maintenance of plant species diversity along a 1,300 m elevational gradient in the Western Cascade Mountains of Oregon</u></b> 🇩🇪, Marquette University</p>	<p><b>Wisconsin, USA</b></p>	<p><b>15 octobre</b></p>
<p><b>23 septembre</b></p>	<p><b><u>M.Sc. project in PLANT COMMUNITY ECOLOGY (Forest edges)</u></b> 🇩🇪, Saint Mary's University</p>	<p><b>Halifax, NS</b></p>	<p><b>Non déterminée</b></p>
<p><b>27 septembre</b></p>	<p><b><u>M.Sc. PhD Graduate positions to work as a team on USDA-funded research examining soil fertility and plant-insect interactions across the SE United States</u></b> 🇩🇪, University of Georgia</p>	<p><b>Georgia, USA</b></p>	<p><b>Non déterminée</b></p>
<p><b>27 septembre</b></p>	<p><b><u>M.Sc. PhD Graduate positions in plant ecological and evolutionary genetics/genomics</u></b> 🇩🇪, Purdue University</p>	<p><b>Indiana, USA</b></p>	<p><b>1 novembre</b></p>
<p><b>23 septembre</b></p>	<p><b><u>Cluster Hiring for Multiple Graduate Research Assistantships (Ph.D. and/or MSc level)</u></b> 🇩🇪, Forest Advanced Computing and Artificial Intelligence (FACAI) Laboratory &amp; Purdue University</p>	<p><b>Indiana, USA</b></p>	<p><b>Non déterminée</b></p>

---

[Toutes les offres...](#)

[WWW.CEF-CFR.CA](http://WWW.CEF-CFR.CA) | [En manchette](#) | [Quoi de neuf](#) | [Agenda](#) | [Emplois/Études](#)

*Pour vous désabonner ou vous abonner à l'infolettre du CEF,  
écrivez à [lauzon.luc@uqam.ca](mailto:lauzon.luc@uqam.ca)*