

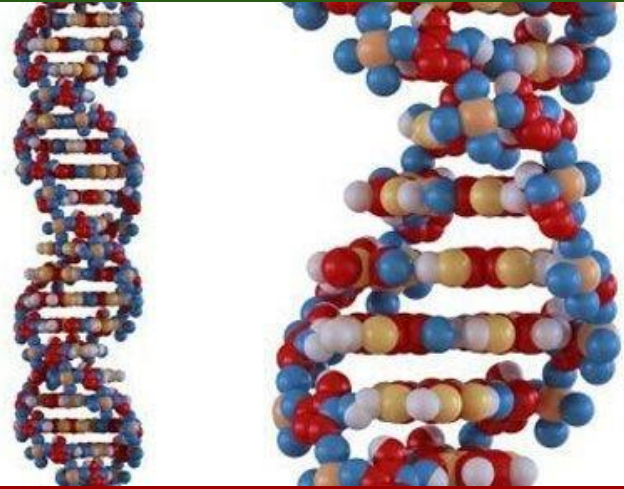


Centre d'étude de la forêt

Infolettre du 26 avril 2013

www.cef-cfr.ca

Sommaire
[Rappel](#)
[Nouvelles](#)
[L'Agenda du CEF](#)
[Dans les médias](#)
[Emplois / Études](#)



Rappel

Merci d'avoir participé au **Colloque 2013**
Compte-rendu et photos à venir très bientôt!

Nouvelles du CEF

26 AVRIL 2013



Villard à la une de Ecology 📰

Un article de Samuel Haché, [Marc-André Villard](#) et Erin Bayne a été choisi pour être à la une de la plus récente édition du journal *Ecology*. Leur papier est intitulé *Experimental evidence for an ideal free distribution in a breeding population of a territorial songbird*. Félicitations!

26 AVRIL 2013



Un arbre de 1000 ans sur une île du lac Duparquet

Le plus vieil arbre du Québec est un thuya (cèdre) d'environ 1000 ans. Il vit sur une île du lac Duparquet, près de Rouyn-Noranda. En l'an 1000, les rois régnaient sur une Europe en plein moyen âge, les Vikings parcouraient les mers, le Québec était habité par des nomades Amérindiens et le lac Duparquet s'appelait Agodekamik, c'est à cette époque qu'a germé la graine du vénérable thuya qui pousse encore aujourd'hui.

Cet arbre n'est pas le seul à avoir traversé les siècles. «Il y en a plusieurs, peut-être une cinquantaine, qui ont plus de 600 ou 700 ans et il y en a au moins un qui a, au moins, 960 cernes, mais nous n'atteignons pas le centre de l'arbre. On déduit qu'il a probablement mille ans. Il doit faire de 20 à 30 centimètres de diamètre pour quatre ou cinq mètres de hauteur. Il faut comprendre que sa croissance est très très lente. De ce fait, le bois est très dense et l'arbre est moins sensible à la pourriture du cœur que ceux qui croissent plus rapidement», a expliqué [Yves Bergeron](#), professeur-chercheur en écologie forestière à l'Université du Québec en Abitibi-Témiscamingue (UQAT). Le chercheur ajoute que la situation insulaire des arbres les a protégés des feux de forêt. (La Frontière)

26 AVRIL 2013



L'amélioration génétique de l'épinette noire au Québec

La Direction de la recherche forestière est particulièrement fière de présenter à la communauté forestière du Québec et à tous les employés du Ministère le Mémoire de recherche forestière no 169. Ce mémoire de recherche présente les faits saillants du programme québécois d'amélioration génétique de l'épinette noire, amorcé il y a plus de 40 ans, jusqu'à l'achèvement de la première génération d'amélioration et le démarrage d'une seconde génération. Rappelons qu'au Québec l'amélioration génétique des arbres repose sur un cycle de sélection, de croisement et de testages et qu'aucune technique de modification génétique n'intervient dans ce processus. La sélection d'arbres aux caractéristiques supérieures (par exemple, une meilleure croissance) s'effectue en forêt naturelle et de là se constituent des vergers à graines qui servent de sources d'approvisionnement pour la production de plants et le reboisement au Québec. Les généticiens forestiers apportent une attention toute particulière à la conservation des gènes et au maintien de la

diversité génétique que l'on retrouvera en plantation, grâce à des protocoles d'amélioration bien adaptés à cet enjeu. (MRN)

26 AVRIL 2013



[Mot de la directrice scientifique du FRQ](#)

Info courriel de la directrice scientifique du Fond de recherche du Québec - Nature et technologies, Mme Maryse Lassonde sur l'enveloppe budgétaire pour la recherche pour l'exercice 2013-2014.

26 AVRIL 2013



[Comment je suis devenu écologiste](#)

Nouveau blogue d'[André Desrochers](#), souligné par la revue CONTACT.
« Mon blogue traitera de sujets qui tournent autour de l'environnement, de la science et de la société. Dans ce premier billet, je dois d'abord vous expliquer d'où je viens, histoire de «mettre la table». J'ai toujours été fasciné par le ciel. Cette fascination remonte aux soirées passées dehors à chercher les constellations, le tome 9 de l'Encyclopédie de la jeunesse de la maison d'édition Grolier en main. J'avais 10 ans. Orion. La chevelure de Bérénice. J'avais de la difficulté à concevoir que les gens soient aussi indifférents à ce qui se passait au-dessus d'eux, se concentrant plutôt sur les choses ordinaires du quotidien. Pour ma part, c'était clair: j'allais devenir un scientifique, les yeux tournés vers le haut. » ...

... « Maintenant, je me retrouve aux commandes d'un blogue, prêt à vous raconter des histoires sur la Nature, à travers mes lunettes teintées bien sûr. La blogosphère est en soi un écosystème surprenant, auquel je suis habitué comme spectateur, mais pas comme acteur. Vous verrez sans doute une évolution dans la teneur de mes propos, mais j'espère que tout au long de cette aventure je saurai meubler vos moments de détente, vos pauses café et autres petits bonheurs. » (Le fil)

25 AVRIL 2013



[Passion-science avec Jacques Brisson : L'hypothèse](#)

Au coeur du questionnement scientifique, l'hypothèse, vue par [Jacques Brisson](#), professeur en biologie végétale, à l'Université de Montréal. Une capsule d'André Bernard et Éric Lemyre de l'émission *Découverte*. (Radio-Canada)

22 AVRIL 2013

[Consultation publique sur l'aménagement de la forêt Montmorency](#)

Le plan d'aménagement forestier intégré tactique 2013-2017 de la forêt vient d'être rédigé. Ce document contient les grandes orientations en matière d'aménagement du territoire de cette forêt-école qui s'harmonisent au nouveau régime forestier entré en vigueur le 1er avril 2013. Une période de consultation auprès de la communauté universitaire s'étendra du 22 avril au jeudi 6 juin (45 jours).

[Toutes les nouvelles...](#)

L'Agenda du CEF

28 AVRIL - 4 MAI 2013



[4th Dendroecological week at FERLD](#)

3 academic credits course for PhD and Master students: Laboratory of Dendroecology at Forêt d'enseignement et de recherche du lac Duparquet (Abitibi). 28 April - 4 May, 2013

[4^e Semaine de dendroécologie à la FERLD](#)

Cours de 3 crédits pour étudiants aux cycles supérieurs : La boratoire de dendroécologie à la Forêt d'enseignement et de recherche du lac Duparquet

(Abitibi). 28 avril au 4 mai 2013

29 AVRIL 2013



Conférences du CEF

Les prochaines conférences du CEF se tiendront le lundi 29 avril 2013, à 10 h 30, à la salle 2320 du pavillon Gene.-H.-Kruger. D'abord, Francis Salifu, chercheur chez Total E&P Canada Ltd en Alberta, présente : « Oil sands operational practices and application of risk framework to prioritize new research ». Dans un tout autre ordre d'idée, François Côté et Catherine Laplante, stagiaires dans le cadre de l'Initiative pour les Forêts Modèles en Afrique, viendront ensuite présenter : « Expérience de stage au Rwanda au sein du Réseau Africain de Forêts Modèles : agroforesterie, coopératives féminines, paiements pour services environnementaux et buffets africains ». Ces deux étudiants sont en vedette dans [Le Fil](#) cette semaine.

30 AVRIL 2013



Examen de synthèse de doctorat

[Philippe Cadieux](#), sous la direction de [Pierre Drapeau](#) (UQAM), présente son examen de synthèse de doctorat en biologie : « L'INFLUENCE D'UNE ESPECE CLE DE VOÛTE INVERSE, LE MELIPHAGE BRUYANT (*MANORINA MELANOCEPHALA*), SUR L'AVIFAUNE DE L'EST DE L'AUSTRALIE »

9h30 | SB-1115 | UQAM

1 MAI 2013



Examen de synthèse de doctorat

[Pierre-Marc Brousseau](#), sous la direction de [Tanya Handa](#) (UQAM) et [Dominique Gravel](#), présente son examen de synthèse de doctorat en biologie : « THE STRUCTURE OF MUTUALISTIC NETWORKS AND THEIR ROBUSTNESS TO SPECIES LOSS »

15h00 | J-2625 | Pavillon Judith-Jasmin UQAM | 405, rue Sainte-Catherine Est, Montréal

2-3 MAI 2013

Colloque Savoirs traditionnels autochtones et territoire

Forêt modèle du Lac-Saint-Jean, en partenariat avec Pekuakamiulnuatsh Takuhikan, organise dans la communauté de Mashteuiatsh, le colloque Savoirs traditionnels autochtones et territoire. Par ce colloque, nous souhaitons permettre la discussion, l'échange et le partage d'idées, de projets, de problématiques et d'enjeux contemporains en lien avec les savoirs traditionnels autochtones et le territoire. Cet événement veut regrouper dans un même lieu les membres des Premières Nations, les porteurs de savoirs, les chercheurs, collaborateurs, organismes et entreprises du milieu. [Horaire](#)

5-10 MAI 2013

Écolé d'été : Cours intensif sur l'analyse des pistes et équations structurales en écologie

Cours de 3 crédits (MSc, PhD) transférables, offert de façon intensif à la Réserve

Naturelle Gault (Mont Saint-Hilaire) par [Bill Shipley](#), sur cette méthode statistique qui est de plus en plus utilisée en écologie pour tester des hypothèses de cause à effet impliquant plusieurs variables.

- Montant total (incluant inscription, logement et nourriture) : 315\$
- Bourses disponibles aux membres du CEF et le CSBQ
- La langue d'enseignement est l'anglais
- Limite de 24 étudiants

Summer school: Intensive course in path analysis and structural equations in ecology

5 – 10 May 2013 | Université de Sherbrooke three credit transferable intensive course (MSc, PhD), given at the Gault Nature Reserve (Mont Sainte Hilaire, Quebec) by Bill Shipley, on this statistical method that is becoming more and more popular in ecology when testing multivariate causal hypotheses.

- Total amount (including registration, lodging and food) : 315\$
- Scholarships available for student members of CEF and QCBS
- The language of instruction is English
- Limit of 24 students

6-10 MAI 2013



81^e Congrès de l'ACFAS

Cette année, le 81^e congrès de l'ACFAS aura lieu du 6 au 10 mai 2013 à l'Université Laval. Dates importantes:

- 28 Novembre 2012 | Clôture des propositions de communications libres
- 03 Décembre 2012 - 22 Avril 2013 | Inscriptions en ligne
- 21 Janvier 2013 | Clôture des propositions d'images pour le Concours La preuve par l'image

7 MAI 2013



Colloque « Génomique et développement durable : des pistes de solutions

>> 

Colloque organisé par Nathalie Isabel (RNCAN & CEF) et [Jean Bousquet](#) (ULaval & CEF). Durant la journée, des conférenciers invités présenteront leurs travaux en génomique et en lien avec le thème du développement durable. Durant les pauses et lors d'un cocktail dînatoire à la fin de journée, les étudiants et postdocs sont

invités à venir présenter leurs travaux lors de sessions de posters. L'appel de propositions pour les posters est actuellement ouvert et ce jusqu'au 31 mars 2013.

7-8 MAI 2013



Forum de l'EDS à l'ACFAS

Lors du Congrès de l'ACFAS à l'Université Laval, [l'EDS](#) présente un forum intitulé « Développement durable et biodiversité : le rôle des universitaires ».

[Conférence d'honneur](#) publique ouverte à tous et gratuite en soirée le mardi 7 mai 18h30. Gilles Boeuf, biologiste, professeur à l'Université Pierre & Marie Curie (Paris 6/UPMC) et président du Muséum National d'Histoire Naturelle présente « L'Homme peut-il s'adapter à lui-même ? »

8 mai: Allocution d'ouverture par [Eric Bauce](#)

Panel 1: Le rôle des universitaires dans la protection de la biodiversité

Panel 2: Regards multidisciplinaires sur les liens entre biodiversité et développement durable (avec notamment [Alison Munson](#))

Panel 3: Initiatives et outils pour mieux prendre en compte la biodiversité dans une perspective de DD

Local 2860, Pavillon Vachon, Université Laval, Québec

8 MAI 2013



Séminaire de l'axe ÉÉC

[Pierre Drapeau](#), CEF-UQAM, présente "Titre à venir"

12h15 | SB-1115 | UQAM

9-10 MAI 2013



COLLOQUE ACFAS SUR L'ÉCONOMIE DE LA BIODIVERSITÉ ET DES SERVICES RENDUS PAR LES ÉCOSYSTÈMES

Comment évaluer les valeurs non marchandes fournies par les milieux naturels? Un regard sur les concepts et outils et sur l'état de l'avancement de la recherche au Québec.

Université Laval, Québec

12-15 MAI 2013



2013 Canadian Society for Ecology and Evolution Conference

8th annual meeting of the Canadian Society for Ecology and Evolution, under the theme "Range margins in a rapidly changing world". Early registration and abstract

submission is now open. Deadline: March 1st, 2013.
University of British Columbia, Kelowna, British Columbia, Canada

Dans les médias

26 AVRIL 2013

[La verte relance de l'industrie forestière](#)

La forêt a, de tout temps, été le lieu d'une activité économique importante au Québec. Elle a occupé un rôle central durant la colonisation pour se transformer, avec l'apparition et l'explosion des journaux à grand tirage, en véritable locomotive industrielle au début du XXe siècle. Le passage à l'an 2000 n'a toutefois pas été une époque glorieuse pour l'industrie forestière québécoise qui émerge tout juste d'une crise sans précédent. (La Presse Affaires)

26 AVRIL 2013

[La FAO se félicite de l'adoption du premier Plan d'action mondial pour les ressources génétiques forestières](#)

L'Organisation des Nations Unies pour l'alimentation et l'agriculture (FAO) a salué lundi l'adoption du premier Plan d'action mondial pour la conservation, l'utilisation durable et le développement des ressources génétiques forestières, qui constitue une avancée majeure pour la conservation, l'utilisation durable et le développement de ces ressources. (Afrinquinfos)

26 AVRIL 2013

[À quand un 25e grand parc à Montréal?](#)

Montréal pourrait se doter d'un 25e grand parc de la taille du parc Maisonneuve si elle en avait la volonté politique, estiment les Amis de Meadowbrook. Le golf Meadowbrook, situé à cheval entre l'arrondissement de Lachine et la ville de Côte-Saint-Luc, au-dessus de l'autoroute 20 et d'une énorme gare de triage, a le potentiel du parc Maisonneuve, avec quelques atouts en plus. Il s'agit d'un dossier épineux, vieux de 20 ans, parsemé d'embûches. (Journal Métro)

26 AVRIL 2013

[S'appuyant sur le cas du boisé Neilson à Québec : Des organisations réclament la création d'un Ordre des biologistes](#)

S'appuyant sur le cas du boisé Neilson, Nature Québec, Québec Arbres et l'Association des biologistes du Québec s'unissent pour réclamer la création urgente de l'Ordre des biologistes du Québec afin de mieux protéger l'intérêt public. Actuellement, un vide législatif permet à des professionnels, n'ayant pas la compétence voulue, de mener des études de caractérisation de milieux naturels. Ceci se traduit le plus souvent par une sous-évaluation de leur valeur écologique, ce qui pave la voie à des projets immobiliers ou autres qui vont à l'encontre de l'intérêt public. (Nature Québec)

23 AVRIL 2013

[ENTREPRISES SYLVICOLES : Manque de main-d'œuvre](#)

L'entreprise Foresterie DLM de Labrecque est contrainte de faire appel à des travailleurs de l'extérieur de la région du Lac-Saint-Jean parce qu'elle manque de travailleurs sylvicoles locaux. «On est incapable de combler nos besoins avec des gens de la région, alors on doit faire appel à des gens de l'extérieur», a expliqué le propriétaire Daniel Perron. Ces travailleurs viennent généralement de Québec ou Montréal. Ils sont surtout chargés de faire du débroussaillage. Daniel Perron a expliqué cette situation par le fait que les jeunes n'ont plus envie d'aller en forêt.

«C'est un travail très exigeant, a-t-il reconnu. Les jeunes ne veulent plus faire ça et les gens plus âgés ont pris leur retraite.» (Journal de Québec)

22 AVRIL 2013

[L'ADN, arche de Noé des espèces disparues?](#)

Des troupeaux de mammoths piétinant de nouveau le sol sibérien? Ce n'est pas un mauvais remake de Jurassic Park, mais un exploit à la portée des généticiens, dont certains pensent pouvoir ressusciter des espèces disparues depuis des décennies, voire des millénaires, grâce à leur ADN. (La Presse)

22 AVRIL 2013

[Des disparités régionales dans l'évolution des températures depuis 2000 ans](#)

L'examen de l'évolution de la température moyenne de la Terre depuis deux millénaires, continent par continent, montre une tendance globale au refroidissement jusqu'au XIXe siècle, suivi d'un réchauffement, mais aussi de fortes disparités régionales, selon une vaste étude internationale publiée dimanche. L'objectif de cette étude, parue dans la revue Nature Geoscience, est de mieux comprendre l'évolution passée du climat à l'échelle régionale, voire locale, afin de permettre aux scientifiques d'affiner leurs projections et ainsi de mieux «régionaliser» les impacts possibles du réchauffement. (La Presse)

22 AVRIL 2013

[Urban land set to encroach on protected areas](#)

As population expands and people become richer, the amount of urban land is likely to increase. But what's not clear is by how much or where this expansion will take place. For the first time, a team from the US has come up with a forecast of urban encroachment on protected areas that uses a probabilistic approach to allow for both these uncertainties. (Environmental Research Web)

20 AVRIL 2013

[Nature... humaine | L'écologie à l'heure de l'éco-écoeurantite](#)

Chronique de Josée Blanchette - Chacun son trip, que je me dis. Et si on pouvait le faire sans émettre de GES, ce serait l'idéal. J'ai côtoyé assez d'écologues, faux et vrais, pour comprendre que si le but ne sert pas les intérêts personnels, rien ne se fait, rien ne s'accomplira. Par intérêts personnels, on peut parler de toutes les banlieues de l'égo, poursuite de rêves de grandeur, désir de souscrire à une religion où la Terre-mère tient lieu de déesse et de se soumettre à sa loi, instinct du sarcleur-cueilleur revenu à la sagesse de ses instincts. (Le Devoir)

[Dans les médias...](#)

Nouvelles offres d'emplois et d'études

Voyez aussi les **[offres d'emplois et stages disponibles au CEF](#)**
Emplois et stages

26 avril	Technicien du terrain en écologie routière/passages à faune et martre d'Amérique 🇺🇸 Research Associate position	Montréal, QC	3 mai
---------------------	--	-------------------------	------------------

	<i>available about the effectiveness of road mitigation measures for American marten (road ecology)</i> 🇩🇪, Université Concordia		
25 avril	Program Manager – Forest Management 🇩🇪, The Forest Stewardship Council (FSC)	Allemagne	9 mai

Emplois et stages d'été

26 avril	Volunteer Field Assistant to examine above- and belowground phenology and C cycle dynamics among dominant plant groups in response to warming 🇩🇪	Groenland	Non déterminée
-----------------	---	------------------	-----------------------

Postdoctorats

Aucun

Cycles supérieurs (Ph.D. ou M.Sc.)

26 avril	PhD Position: Assessing the long-term viability and management of prairie grouse populations and their vulnerability to environmental stressors 🇩🇪, University of Wisconsin-Madison	Wisconsin, USA	17 mai
26 avril	Master's of Science in Entomology 🇩🇪, North Carolina State University	North Carolina, USA	Non déterminée

[Toutes les offres...](#)

WWW.CEF-CFR.CA | [En manchette](#) | [Quoi de neuf](#) | [Agenda](#) | [Emplois/Études](#)

*Pour vous désabonner ou vous abonner à l'infolettre du CEF,
écrivez à lauzon.luc@uqam.ca*