



Centre d'étude de la forêt

Infolettre du 25 août 2011

www.cef-cfr.ca

Sommaire

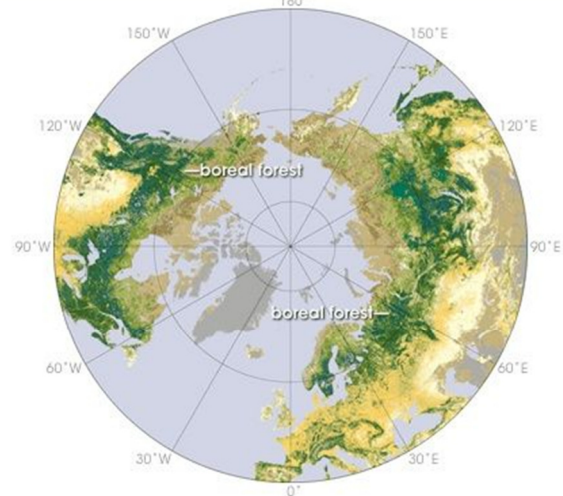
[Rappel](#)

[Nouvelles](#)

[L'Agenda du CEF](#)

[Dans les médias](#)

[Emplois / Études](#)



Rappel

Bonne rentrée à tous!

Nouvelles du CEF

25 août 2011

Un PhD de plus au CEF!

Caroline Rochon a obtenu son doctorat en biologie sous la direction de [Damase Khasa](#) (ULaval), [David Paré](#) (CFL-SCF) et J. André Fortin (Professeur retraité). Sa thèse, intitulée "Distribution et productivité de deux champignons ectomycorhiziens (*Cantharellus cibarius* var. *roseocanus* et *Hypomyces lactifluorum/Russula brevipes*) en peuplements de pin gris de l'est du Canada", a été déposée le 22 août dernier. Les autres membres du jury étaient Shannon Berch (B.C. Ministry of Environment), Line Lapointe (ULaval) et Normand Villeneuve (Ministère des Ressources naturelles et faune). Bravo à toi Caroline!

24 août 2011



RADIO-CANADA

Un membre du CEF en entrevue à Histoires d'objets

L'émission "Histoires d'objets" s'attarde cette semaine au tapis. Pour parler du tapis naturel présent dans nos forêts, ils ont parlé à LA spécialiste du sujet au CEF, Nicole Fenton. Entrevue ludique et intéressante ([extrait de l'émission, à la minute 36:15](#)) [↗](#)

24 août 2011



Nouveau docteur au CEF!

[Simon Bilodeau Gauthier](#), candidat au doctorat en sciences de l'environnement sous la direction de [David Paré](#) et [Christian Messier](#) a soutenu aujourd'hui sa thèse avec succès. Sa présentation, intitulée "Réponse de la tige et des racines du peuplier hybride à la compétition interspécifique et la fertilité des sols", lui a valu la mention "excellent". Le jury était complété par [Jacques Brisson](#) (IRBV), [Daniel Kneeshaw](#) (UQAM) et Simon Landhäusser (U of Alberta). Simon se rendra en Allemagne dès novembre pour effectuer un stage postdoctoral avec Jürgen Bauhaus à l'Université de Freiburg. Meilleurs succès à toi Simon!

23 août 2011


[SLOW SCIENCE – LA DÉSEXCELLENCE](#), par [Olivier P. Gosselain](#) 

Chers collègues chercheurs, un point de vue intéressant sur ce que l'auteur appelle la dérive managériale en recherche. "On se souviendra à cet égard que les arbres à croissance lente altèrent plus durablement leur environnement que les herbes folles. L'éclat de ces dernières ne dure en effet qu'un temps, celui d'une saison..." (Blog) | (Merci à [Isabelle Witte](#) pour l'article)

22 août 2011



Le prix d'excellence en foresterie internationale remis à Damase Khasa

Les réussites exceptionnelles de [Damase Khasa](#) en foresterie internationale dans plusieurs pays de 4 continents viennent de lui être reconnues comme récipiendaire 2011 du Prix d'excellence en foresterie internationale de [l'Institut forestier du Canada](#) .

Le consortium RIFFEAC-CERFO-LAVAL, dont Damase fait partie, vient d'obtenir un financement de 7 624 985 d'euros dont 3 144 842 euros pour la composante de formation et recherche universitaires. Ce projet élargi de formation en gestion des ressources naturelles financé par le fonds forestier du bassin du Congo, géré par la banque africaine de développement vient appuyer 18 institutions de formation forestière et environnementale dans le bassin du Congo. Il est donc complémentaire au projet déjà appuyé par l'ACDI dans 3 pays d'Afrique centrale. L'atelier de démarrage de ce projet s'est tenu du 4 au 9 juillet à Yaoundé (Cameroun) sous les auspices de la banque africaine de développement. Félicitations Damase!

22 août 2011



RADIO-CANADA

[Chronique : tant qu'il y aura des arbres...](#)

Pour souligner l'Année internationale des forêts, désignée en 2011 par l'ONU, Les années lumière propose une série de 10 rencontres estivales avec des spécialistes de ces écosystèmes indispensables au quotidien des hommes, essentiels à l'équilibre naturel de la planète. Voici les dernières chroniques de la saison estivale:

- Jean-François Bouthillette s'entretient du rôle du feu dans la régénération de la forêt avec Réjean Gagnon, professeur à l'UQAC et spécialiste de l'écologie des forêts, et avec Michel Thériault, spécialiste de la gestion du feu pour Parcs Canada. ([Extrait radio du 7 août 2011](#))
- « Tant qu'il y aura des arbres, il y aura du bois d'oeuvre », une rencontre sur le rôle de la forêt dans la construction avec François Tanguay, écologiste et anciennement porte-parole de la Coalition Bois. ([Extrait radio du 14 août 2011](#))
- Le dernier épisode de cette série estivale établit un bilan avec [Pierre Drapeau](#), codirecteur du Centre d'étude de la forêt, qui réunit des chercheurs de plusieurs universités. ([Extrait radio du 21 août 2011](#))

[Toutes les nouvelles...](#)

L'Agenda du CEF

2 septembre 2011

UQAM

Soutenance de thèse

[Jérôme Laganière](#), candidat au doctorat sous la direction de [David Paré](#) et [Yves Bergeron](#) présente "Influence de la composition forestière sur la séquestration du carbone dans les sols du Bouclier boréal"

10h30 | PK-3210 | UQAM

5-7 septembre 2011

[SPATIAL ECOLOGY & CONSERVATION INTERNATIONAL CONFERENCE](#)

SPATIAL ECOLOGY & CONSERVATION INTERNATIONAL CONFERENCE.

Birmingham University, UK

6 septembre - 11 novembre 2011

Consultation publique sur les forêts de proximité

Du 6 septembre au 11 novembre 2011, le ministère des Ressources naturelles et de la Faune tient une consultation du public sur les orientations relatives à la sélection, à la mise en place et au

fonctionnement des forêts de proximité. La création des forêts de proximité est l'un des éléments majeurs du nouveau régime. Elle a pour but de favoriser le développement socioéconomique des communautés locales et autochtones par la délégation de la gestion du territoire et de certaines ressources à ces communautés. La gestion de ces forêts de proximité donnera aux communautés un pouvoir de décision et des responsabilités concernant la mise en valeur d'un territoire et de certaines de ses ressources. Les forêts de proximité permettront également de développer une expertise dans ce domaine et de procurer à ces communautés une part directe des bénéfices socioéconomiques découlant des activités de ces forêts. Vous êtes invité à prendre connaissance du [document de consultation](#) 📄 dès maintenant.

7 septembre 2011

UQAM

Conférence Axe ÉÉC

[Charles Nock](#), chercheur postdoctoral au CEF, présente : "Human Impacts on forest ecosystems: from the tropics to the boreal"
12h15 | SB-1115 | UQAM

7-8 septembre 2011

[90^e Congrès de l'Ordre des ingénieurs forestiers du Québec](#) 📄

À l'aube de la mise en place du nouveau régime forestier québécois, les incidences sur la pratique du génie forestier seront significatives et les défis à relever nombreux. Les ingénieurs forestiers seront de nouveau au cœur de ce rendez-vous marquant avec notre histoire forestière. Pour assurer le succès de ce projet de société d'envergure, à l'intérieur des délais établis, tous les intervenants du domaine forestier devront faire preuve d'ouverture, d'innovation et de dépassement, que ce soit en groupe ou à l'échelle personnelle. C'est pourquoi l'Ordre et le Comité organisateur du Congrès vous proposent comme thème pour ce 90^e Congrès annuel "Source de dépassement".
l'Hôtel Le Montagnais, Ville de Saguenay (Chicoutimi).

[Tout l'Agenda...](#)

Dans les médias

24 août 2011

[Sept millions d'espèces non découvertes](#) 📄

Une nouvelle étude avance que la Terre compte près de 8,8 millions d'espèces, mais que seulement le quart d'entre elles a été découvert jusqu'à présent. Jusqu'à présent, 1,9 million d'espèces ont été recensées. Parmi les découvertes les plus récentes se trouvent des créatures petites et parfois bizarres, comme une grenouille-poisson psychédélique, un lézard de la taille d'une pièce de dix cents et un minuscule homard aveugle et poilu trouvé dans le fond de l'océan. Pour parvenir à leurs conclusions, Worm et Camilo Mora, de l'Université d'Hawaii, ont recouru à des modèles mathématiques complexes et analysé la cadence des découvertes d'espèces, mais aussi de celles dans d'autres catégories de la taxinomie, comme la famille. (Cyberpresse)

23 août 2011

[Poverty and National Parks: Decade-Long Study Finds Surprising Relationship](#) 📄

If so many poor people live around national parks in developing countries, does that mean that these parks are contributing to their poverty? Yes, according to the conventional wisdom, but no, according to a 10-year study of people living around Kibale National Park in Uganda that was published in the Proceedings of the National Academy of Sciences. (Science Daily)

23 août 2011

[Le Plan Nord continue de faire jaser](#) 📄

Une consultation publique ignore la région. Une série de consultations publiques – ou plutôt leur absence – concernant l'intention manifestée par Québec de protéger une large partie du territoire couvert par le Plan Nord irrite le maire de Rouyn-Noranda, qui avoue ne pas comprendre un tel geste. (Abitibi Express)

23 août 2011

[Southern South American Wildfires Expected to Increase](#)

A new University of Colorado Boulder study indicates a major climate oscillation in the Southern Hemisphere that is expected to intensify in the coming decades will likely cause increased wildfire activity in the southern half of South America. (Science Daily)

22 août 2011

[Fathey Sarhan obtient la Médaille d'or 2011 de la Société canadienne de physiologie végétale](#)

Fathey Sarhan, professeur émérite du Département des sciences biologiques, a reçu la Médaille d'or 2011 de la Société canadienne de physiologie végétale (SCPV). Cette distinction, la plus haute de la Société, est décernée pour ses contributions exceptionnelles à la physiologie végétale. L'annonce a été faite dans le cadre de Plant Canada 2011, le congrès annuel de la SCPV, qui s'est déroulé du 17 au 21 juillet derniers, à Halifax. Fondée en 1950, la SCPV regroupe des biologistes canadiens œuvrant dans le domaine de la physiologie végétale. (UQAM-Nouvelles)

22 août 2011

[Animaux et plantes progressent trois fois plus vite que prévu vers les pôles](#)

Une étude britannique parue ce matin dans Science vient de trouver que le réchauffement de la planète modifie la distribution des espèces terrestres trois fois plus vite que ce que l'on croyait, s'éloignant de l'équateur à un rythme de 17,6 km par décennie en moyenne. Quatre biologistes menés par I-Ching Chen, rattaché à l'Université de York et à l'Academia Sinica de Taiwan, ont regroupé des études antérieures portant sur l'habitat de quelque 2000 espèces, et en ont examiné comment leurs aires de distribution variaient dans le temps en latitude (764 espèces) et en altitude (1367 espèces). (Cyberpresse)

22 août 2011

[Les aires protégées: bouées de sauvetage de la biodiversité](#)

En octobre dernier, 193 pays du Nord et du Sud, dont le Canada, se sont réunis à Nagoya, dans le centre du Japon, pour souligner l'urgence de protéger la biodiversité mondiale. Cette rencontre a culminé avec l'adoption d'un accord visant à mieux protéger les espèces et les écosystèmes de la planète, et à en partager plus équitablement les bénéfices. En effet, les pays réunis ont élaboré un «plan stratégique», pour 2020, visant à freiner le rythme alarmant de disparition des espèces fauniques et floristiques. Ce plan a pour objectif particulier l'augmentation des aires protégées de la planète à 17 % de la surface totale des terres, alors qu'il n'y en a que 13 % aujourd'hui. Il prévoit aussi un accroissement important de la superficie marine protégée, en passant du 1 % actuel à un objectif de 10 % de la surface totale des océans. (Cyberpresse)

[Dans les médias](#)

Nouvelles offres d'emplois et d'études

Emplois et stages

25 août	Coordonnateur de la Chaire AFD (poste temporaire) , UQAT. Ce poste est ouvert aux membres de la Chaire AFD. Contactez asvaldo.valeria@uqat.ca	Rouyn-Noranda, QC	Dès maintenant
25 août	Chargé de projet intermédiaire , Ortam Enviro	Montréal, QC	Non déterminée

25 août	Directeur régional de l'Est  , Vivre en ville	Québec, QC	9 septembre
25 août	Technicien en cartographie  , Nature Action Québec inc.	Montréal, QC	12 septembre
25 août	Directeur adjoint - foresterie  , Conseil de l'industrie forestière du Québec	Québec, QC	12 septembre
25 août	Gestionnaire des terrains  , Énergie renouvelable Brookfield	Gatineau, QC	Non déterminée
25 août	Coordonnateur aux achats et vente de fibre  , Domtar	Montréal, QC	9 septembre
25 août	Chercheur - Récolte des bois  , FPIinnovations	Vancouver, BC	15 septembre
25 août	Chercheur - Récolte des bois  , FPIinnovations	Pointe-Claire, QC	15 septembre
25 août	Coordonnateur(trice) de la GIRT  , Ville de Rouyn-Noranda	Rouyn-Noranda, QC	2 septembre, 16h30
25 août	Forester  , Yukon Government	Whitehorse, YK	8 septembre
25 août	Ecosystem Biologist , BC Government	Fort St. John, BC	12 septembre
24 août	Assistant Professor position in Ecological Modeling  , School of Biological Sciences, University of Nebraska-Lincoln	Nebraska, USA	15 septembre
24 août	Assistant Professor position in Mathematical Biology  , Department of Mathematics, University of Nebraska-Lincoln	Nebraska, USA	12 décembre
23 août	Tenure track Assistant Professor position in insect systematics  , University of Vermont	Vermont, USA	15 septembre
22 août	Faculty position in Ecology (Requisition Number 0110466) , Princeton University	New Jersey, USA	Non déterminée
22 août	Spatial Ecologist , Audubon Society	Pennsylvania, USA	Non déterminée

22 août [Assistant de projets – Gaspésie](#) 🇩🇪, Conservation de la Nature Canada Gaspésie, QC 26 août

22 août [Professionnel de recherche – Gestion et analyses de données](#) 🇩🇪, Centre de Foresterie des Grands Lacs, Service Canadien des Forêts/Ressources Naturelles Canada Sault Ste-Marie, ON 12 septembre

Emplois et stages d'été

Aucun

Postdoctorats

25 août [Postdoctoral position: eco-phylogenetics & macroevolutionary dynamics](#) 🇩🇪, Ecole Polytechnique, Paris France Non déterminée

23 août [Postdoctoral Researcher in Quantitative Conservation Ecology: Climate change adaptation and fire management strategies for at risk species in southern California](#) 🇩🇪, University of California California, USA 6 septembre

Cycles supérieurs (Ph.D. ou M.Sc.)

Aucun

[Toutes les offres...](#)

WWW.CEF-CFR.CA | [En manchette](#) | [Quoi de neuf](#) | [Agenda](#) | [Emplois/Études](#)

*Pour vous désabonner ou vous abonner à l'infolettre du CEF,
écrivez à lauzon.luc@uqam.ca*