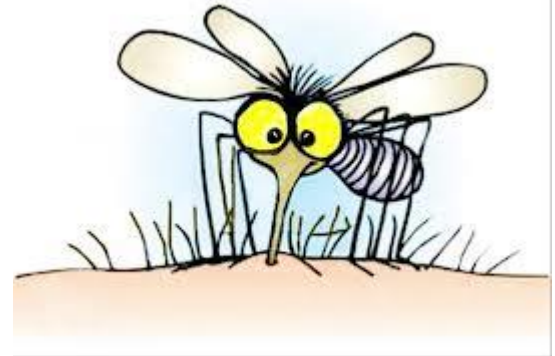


[Sommaire](#)
[Rappel](#)
[Nouvelles](#)
[L'Agenda du CEF](#)
[Dans les médias](#)
[Emplois / Études](#)



Rappel

- [Bourses du CEF](#) | **Programme d'aide au financement des congrès et stages du CEF**


Date limite pour partir cet automne : 9 août 2013!

- [Babillard du CEF](#) | Vous cherchez un appartement? Un coloc? Consultez les petites annonces du CEF!

Nouvelles du CEF

1 AOÛT 2013

[Database Simplifies Finding Canadian Plant Names and Distribution](#)

Environmental consultants, research ecologists, nature conservation agencies, city managers, translators, and many others, all need to put names to plants at one time or another. The sources used often are not scientifically up-to-date, making it difficult to figure out the accepted name or proper vernacular to use in a vast country like Canada. The [VASCAN database](#)  simplifies this task for all users. (Science Daily)

29 JUILLET 2013

École d'été - Cours d'introduction à la modélisation individu-centré et agent-centré

Texte et photo par [Sarah Bauduin](#)



Début juillet, j'ai eu la chance de participer à l'école d'été proposé par l'Université Technologique de Dresden (Allemagne) sur la modélisation individu-centré et agent-centré. La formation devait se dérouler originellement dans le parc national de Bad Schandau (en Suisse Saxonne), mais à cause des inondations survenues dans la région quelques semaines auparavant, la formation s'est déroulée dans le petit village de Holzgau.

La formation durait une semaine (4 au 12 juillet 2013) et consistait à des lectures et exemples de recherche présentés par des professeurs de l'Université de Dresden (Dr. Uta Berger) et d'autres universités (Dr. Volker Grimm; UFZ, Allemagne, Dr. Cyril Piou; CIRAD, France et Dr. Steve Railsback; University of Arcata, USA). Ces lectures étaient complétées par des exercices dirigés puis un projet final à réaliser en groupe. Les présentations couvraient les bases des modèles individu-centré et agent-centré ainsi que leurs développements, implémentations, paramétrisations, validations et applications. Lors des exemples et exercices, la plateforme utilisée pour modéliser était NetLogo, un logiciel qui permet l'implémentation de modèles individu-centré et agent-centré spatialement explicite. ([*Lire la suite...*](#))

27 JUILLET 2013



Intelligentes, les plantes?

L'expression « intelligence des plantes » ainsi que celle de « neurobiologie végétale » créent beaucoup de vagues actuellement dans la communauté scientifique. Quoi qu'on en pense, il n'empêche que tout le monde s'entend pour dire que les plantes ne sont plus les objets quasi inertes que l'on croyait dans les 1990. Deux chercheuses canadiennes [Émilie Tarroux et [Annie DesRochers](#)] ont démontré que les racines des arbres se greffent les unes aux autres. Leur cambium, un tissu vivant situé à la limite du bois et de l'écorce et qui permet le transport de l'eau et des minéraux, se fusionne, favorisant ainsi les échanges d'un arbre à l'autre. (Le Devoir)

25 JUILLET 2013

Mission CPFQ-64ème Session Biennium 2013-2014

Texte par [Marie-Ève Deshaies](#) et photos par [Marie-Ève Deshaies](#) et [Amélie Denoncourt](#)



Forêts aménagées et en libre évolution

C'est en juin dernier que s'est tenue une mission d'échange en France afin de

comparer les modes de conservation et d'aménagement de la France et du Québec. La « Mission CPFQ-64ème Session Biennium 2013-2014 : Biodiversité et Développement durable en territoires forestiers. Étude de cas comparative des méthodes françaises et québécoises. Cévennes et Grand Est en France - Projets d'Aires polyvalentes protégées au Québec » a permis, du 9 au 22 juin 2013, de découvrir des forêts aménagées et en libre évolution, de même que des parcs nationaux et naturels régionaux. Ce projet de coopération est une initiative du ministère du Développement durable, de l'Environnement, de la Faune et des Parcs, avec l'appui de l'Association pour l'Interaction entre les Forestiers rassemblant les membres français de la communauté forestière. Sept Québécois et de nombreux intervenants français ont joint la mission, favorisant des discussions très constructives et transparentes sur les enjeux sociaux, économiques et de biodiversité associés aux forêts. ([Lire la suite...](#))

[Toutes les nouvelles...](#)

L'Agenda du CEF

4-9 AOÛT 2013

[98th Annual Meeting of the Ecological Society of America](#)

We invite proposals for Ignite ESA sessions, workshops, special sessions, and field trips at the 98th Annual Meeting of the Ecological Society of America. The theme for the meeting is "Sustainable Pathways: Learning From the Past and Shaping the Future."

Minneapolis, Minnesota

26-30 AOÛT 2013

[École d'été sur les techniques de modélisation en écologie](#)

Une école d'été d'une durée d'une semaine portant sur les Techniques de modélisation des systèmes écologiques sera offerte du 26 au 30 août 2013. Cette formation sera donnée par Dominique Gravel, professeur à l'Université du Québec à Rimouski et se tiendra au Domaine Valga, situé à Saint-Gabriel (environ 30 km de Rimouski). Les thèmes abordés seront les suivants : i) Équations différentielles, systèmes à l'équilibre, analyse de stabilité locale; ii) Méthodes numériques d'intégration; iii) Modèles stochastiques; iv) Automates cellulaires et écologie spatiale; v) Réseaux écologiques. Cette formation est organisée par le programme FONCER en Modélisation de la complexité de la forêt. Tous les détails [ici](#).

[Tout l'Agenda...](#)

Dans les médias

1 AOÛT 2013

[Aerial Pictures Reveal Climate Change](#)

As a result of climate change, certain undesirable aquatic plants are starting to invade German water bodies. Even popular recreation areas like Lake Starnberg have been affected, leading to a growing need to monitor the spread of these plants. Up to now, regular monitoring has proven to be a costly process. But in a new approach, researchers at Technische Universität München (TUM) have developed a quicker and less expensive method. (Science Daily)

1 AOÛT 2013

[Climate could warm more rapidly than any time in the last 65 million years](#)

According to a new review of 27 climate models, scientists say the global climate is likely to experience a warmth as great as any in the last 65 million years, only much, much faster. According to the study published today in Science, the Earth's land temperature will rise by 4 degrees Celsius (7.2 degrees Fahrenheit) from pre-industrial levels by 2100 if we continue on our current emissions trajectory.

"What is perhaps most noteworthy is the rate of change," says co-author Noah Suresh Diffenbaugh with Stanford University. "For instance, the rapid global warming event that occurred some 55 million years ago was as large as these warming projections, but that event occurred over many thousands of years, not a mere century." (Mongabay)

29 JUILLET 2013

[Les espaces verts réduiraient la mortalité dans les villes](#)

Avis aux mairies. Planter parcs, jardins et autres espaces verts dans une ville n'est pas qu'un fantasme d'urbaniste. Il s'agit en fait d'un véritable sujet de santé publique. Selon des chercheurs de l'Office américain des forêts, les arbres permettraient de limiter considérablement la pollution aux particules fines, causes d'inflammation pulmonaire, d'athérosclérose et de problèmes cardiaques. En clair, les arbres sauveraient des vies. L'étude, publiée dans la revue Environmental pollution, a consisté en un calcul du taux de particules fines sur plusieurs grandes villes des Etats-Unis. (Huffington Post)

26 JUILLET 2013

[Traditional Forest Management Reduces Fungal Diversity](#)

In the beech groves of Navarre a team from the UPV/EHU-University of the Basque Country has analysed the influence exerted by forestry management on the fungi populations that decompose wood. There is a shortage of dead wood in forests because fallen branches and trees tend to be cleared away. This wood, if available, ought to be decomposing, as it is the habitat of many living beings like lignicolous fungi. These fungi are capable of decomposing dead wood and turning it into organic and inorganic matter. So clearing away the dead wood from the forests is ecologically harmful for the fungi. (Science Daily)

[Dans les médias...](#)

Nouvelles offres d'emplois et d'études

Voyez aussi les **[offres d'emplois et stages disponibles au CEF](#)**

Emplois et stages

1 août	Ingénieur(e) forestier(ière) - Chargé(e) de projets 🔗 , ProForêt consultants inc.	Lac- Mégantic, QC	14 août 16h30
---------------	---	------------------------------	--------------------------

1 août	Biologiste de la faune , Ministère de l'Environnement Canada - Service canadien de la faune, Direction générale de l'intendance environnementale	Yellowknife, TNO	9 août
1 août	Assistant Professor of Ecosystem Ecology , Hampshire College	Colorado, USA	28 août
29 juillet	Tenure-track position (ASSISTANT PROFESSOR) in the genetics of complex plant traits 🇺🇸, Colorado State University	Colorado, USA	28 août
29 juillet	Faculty Positions in Areas of Molecular Plant-Insect and Plant-Pathogen Interactions 🇺🇸, Washington State University	Washington, USA	31 août


Emplois et stages d'été

Aucun

Postdoctorats

1 août	Postdoc: long-term forest structural and compositional dynamics 🇺🇸, University of Minnesota	Minnesota, USA	1 septembre
1 août	Post-doctoral researcher to investigate the biogeochemical role of soil black carbon in fire-prone temperate forests 🇺🇸, Michigan State University	Michigan, USA	Non déterminée
29 juillet	Postdoc position: Conservation Targets 🇺🇸, University of Florida	Florida, USA	15 août
29 juillet	Post-doctoral position in eco-evolutionary modeling 🇺🇸, University of Zurich	Suisse	6 septembre
29 juillet	Land-Atmosphere Carbon Cycle Postdoctoral Scientists (3 positions) 🇺🇸, University of Utah	Utah, USA	15 septembre

Cycles supérieurs (Ph.D. ou M.Sc.)

1 août	PhD students in Microbial Ecology 🇺🇸, Texas State University	Texas, USA	Non déterminée
30 juillet	 <p>M. Sc. - Dendrochronologie de l'épinette noire (Picea mariana) en lien avec son développement racinaire 🇺🇸, sous la supervision de Annie DesRochers, UQAT</p>	Amos, QC	Non déterminée

[Toutes les offres...](#)

WWW.CEF-CFR.CA | [En manchette](#) | [Quoi de neuf](#) | [Agenda](#) | [Emplois/Études](#)

Pour vous désabonner ou vous abonner à l'infolettre du CEF, écrivez à lauzon.luc@uqam.ca