

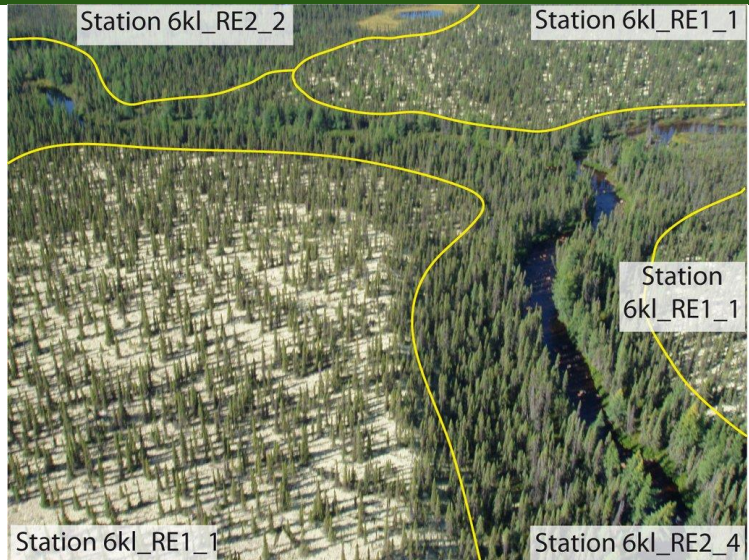


Centre d'étude de la forêt

Infolettre du 19 février 2016

www.cef-cfr.ca

Sommaire
[Nouvelles](#)
[L'Agenda du CEF](#)
[Dans les médias](#)
[Emplois / Études](#)



Rappel

La date limite pour faire une demande au [Programme d'aide au financement des congrès et stages du CEF](#) pour l'été 2016 est le 14 mars prochain.

Nouvelles du CEF

19 FÉVRIER 2016

[Canada's Woodland Caribou at a Conservation Crossroad](#)

A PEW Analysis

A recent report by the Boreal Leadership Council found that Indigenous hunters and elders are highly sensitive to changes in caribou populations and "noticed declines through a close connection with the land that attuned them to early warnings of changes in the environment."

19 FÉVRIER 2016

[Sfécologie 2016: Call for abstracts now open](#)

Abstracts are invited to Sfécologie2016, the 2016 International Conference of the French Ecological Society in Marseille (France), October 24-28, 2016. The Mediterranean Institute of marine and terrestrial Biodiversity and Ecology (IMBE, Aix Marseille Université - CNRS - IRD - Université Avignon) is the local organizer. We expect this event to be the most significant event in 2016 for the ecological sciences in the French-speaking world - with about 1000 academics, students and stakeholders expected to meet in the splendid Pharo Congress Center for exchange and discussions around the latest advances in

basic and applied ecological sciences. Note that the conference will be held in English. Our call for abstracts is now open and will remain so until April 20. Looking forward to see you in Marseille in October!

17 FÉVRIER 2016

Quelle protection pour le caribou forestier?

Un débat à l'émission Je vote pour la science

Aujourd'hui, nous vous amenons dans le bois. Nous allons vous parler d'un de ses habitants, le caribou forestier, une espèce considérée comme menacée à l'échelle du Canada. Les invités de l'émission:

- Pier-Olivier Boudreault, biologiste et chargé de projet en conservation et foresterie à la Société pour la nature et les parcs du Canada /SNAP Québec. Ses travaux au Québec et en Amérique Centrale l'ont mené à s'intéresser à la conservation, aux espèces menacées et aux aires protégées.
- [Martin-Hugues Saint-Laurent](#), professeur en écologie animale de l'Université du Québec à Rimouski. Il dirige un programme de recherche en écologie traitant de gestion et de conservation de la faune terrestre.
- Martin PM —Martin Patenaude-Monette — devenu dessinateur de bandes dessinées après des études en biologie à Sherbrooke, et une maîtrise à l'Université du Québec à Montréal —sujet qu'il a « bédésisé » avant de s'intéresser au caribou forestier .
- Harold Arsenault, cinéaste animalier en Gaspésie. On lui doit le récent documentaire «La dernière harde», mais aussi « L'amour au pays des orignaux» ou encore «Les citadelles ailées de l'Arctique».

16 FÉVRIER 2016

Vers un aménagement écosystémique des paysages et peuplements forestiers de seconde venue

Au cours des trois dernières années, un groupe de chercheurs québécois a analysé les différences entre forêts primaires et secondaires de la Côte-Nord à partir de mesures sur le terrain, de lidar aérien et d'images satellite. Ils en ont dégagé des nouvelles connaissances pouvant aider au développement de stratégies susceptibles de faire évoluer les forêts de seconde venue vers une structure plus naturelle. L'objectif de ce mini-colloque est de diffuser ces nouvelles connaissances et de discuter des enjeux écologiques associés aux forêts de seconde venue en impliquant les différents acteurs du milieu forestier de la Côte-Nord. Parmi les conférenciers: Dominique Boucher, [Benoît St-Onge](#), [Daniel Kneeshaw](#) et [Kaysandra Waldron](#).

22 avril 2016 | 9h00 à 12h00 | Salle Daviault | Centre de Foresterie des Laurentides | 1055 rue du P.E.P.S., Québec

[Toutes les nouvelles...](#)

L'Agenda du CEF

22 FÉVRIER 2016


Conférence | Vers une ville carbo neutre: Perspectives de Vancouver et de Montréal

Conférence et panel avec Lon LaClaire, directeur des transports, Ville de Vancouver et Ron Rayside, associé Ron Rayside architectes. L'accès étant gratuit et les places limitées, veuillez réserver la votre par courriel à urba2015@uqam.ca

17h15 | SH 2800 | 200 rue Sherbrooke ouest | UQAM

23 FÉVRIER 2016

Midis de la foresterie : «L'âge après feu est-il en soi un facteur de déclin ? Cas des îles du lac Duparquet»

La Chaire industrielle CRSNG-UQAT-UQÀM en aménagement forestier durable (Chaire AFD) vous propose une conférence de Xavier Cavard, chercheur postdoctoral à l'IRF, UQAT. Cette conférence s'intitule : «L'âge après feu est-il en soi un facteur de déclin ? Cas des îles du lac Duparquet». Pour recevoir la conférence dans les sites distants, contactez midi.foresterie@uqat.ca ou rejoignez la conférence via [Panopto](#) .

D-206 | UQAT

25 FÉVRIER 2016

Conférence du SCF-CFL: Il n'y a plus de temps à perdre!

Marc-André Côté, directeur général, Fédération des producteurs forestiers du Québec présente Il n'y a plus de temps à perdre! Contactez [Luc Lauzon](#) pour une diffusion à distance.

10h30 à 12h00 | salle Lionel-Davault | 1055, rue du P.E.P.S., Québec

25 FÉVRIER 2016

Conférence sensorielle : De saveur, de science et de sève

Le Coeur des sciences vous invite à plonger dans l'univers étonnant du sirop d'érable. Quels sont les caractéristiques d'une bonne érablière et les défis à surmonter pour conserver nos érables ? Peut-on faire du sirop avec d'autres arbres ? Le sirop d'érable aurait-il des vertus susceptibles d'affaiblir certaines bactéries et de diminuer la résistance aux antibiotiques ? Et quelles incroyables possibilités offre-t-il aux gourmets ? Une exploration scientifique et gustative de notre fleuron gastronomique. Soirée agrémentée de nombreuses dégustations et expérimentations. Avec la participation de [Christian Messier](#), professeur d'écologie forestière au Département des sciences biologiques de l'UQAM et directeur scientifique de l'Institut des Sciences de la Forêt tempérée à l'UQO, Nathalie Tufenkji, professeure au Département de génie chimique de l'Université McGill et membre du Centre de recherche sur les interactions hôte-parasite et André Loiseau, chef propriétaire du restaurant Carte Blanche à Montréal et membre des Créatifs de l'érable, une initiative de la Fédération des producteurs acéricoles du Québec. 25 \$: Adultes | 15 \$: Étudiants, aînés. [Réservations](#)

18h | Agora Hydro-Québec | 175, ave du Président-Kennedy | Montréal

Tout l'Agenda...

Dans les médias

19 FÉVRIER 2016

Scientists are floored by what's happening in the Arctic right now [!\[\]\(dfbd6b3763a6d1d9afaa974f64e2e4b5_img.jpg\)](#)

Un article dans Washington Post

New data from NASA and the National Oceanic and Atmospheric Administration suggest that January of 2016 was, for the globe, a truly extraordinary month. Coming off the hottest year ever recorded (2015), January saw the greatest departure from average of any month on record, according to data provided by NASA. [January was the ninth straight month of record breaking global warmth]. But as you can see in the NASA figure above, the record breaking heat wasn't uniformly distributed — it was particularly pronounced at the top of the world, showing temperature anomalies above 4 degrees Celsius (7.2 degrees Fahrenheit) higher than the 1951 to 1980 average in this region.

19 FÉVRIER 2016

The complex ecosystem of cities, where plants meet politics [!\[\]\(ec9132f1d27c8919987d92907322654d_img.jpg\)](#)

Un article dans Wired

Understanding ecological networks means more than counting trees, and could lead to better urbanism.

17 FÉVRIER 2016

Economic Impacts of Non-native Forest Insects [!\[\]\(758ebdf4629c903da74c2e079717ae32_img.jpg\)](#)

Un article de Northern Research Station (USA)

More than 450 non-native forest insects are established in the United States, and many of them threaten economic and social benefits of forests and urban trees. While the majority of non-native forest insects have not caused detectable damage, several species have been reported to cause noticeable impacts and a few, including the emerald ash borer, hemlock wooly adelgid and the gypsy moth, cause widespread and heavy damage. Economic assessments of the impacts of non-native species are needed to provide credible information to policy makers and to justify costs associated with management efforts to prevent new introductions, detect and eradicate newly established populations, and slow the spread of established invaders.

17 FÉVRIER 2016

B.C. and Western Boreal will feel climate change effects [!\[\]\(248b91fcdac4810ffd15cf33fb6aec6f_img.jpg\)](#)

Un article dans Canadian Biomass

Climate change is happening quickly, but forests adapt slowly. That's the root of the problem that will challenge Canada's forest industry for the next hundred years. The effects of climate change will vary by region. It is believed that Canada will experience a greater rise in temperature than the predicted global average. During a webinar called Tracking Indicators of Change in January 2016, Dr. Catherine Ste-Marie of Natural Resources Canada noted that under a moderate climate change scenario, where global temperatures are

expected to rise 3.2 degrees, Canada's average is predicted to rise 5.6 degrees. Temperature increases are forecast to be greatest in the high Arctic, and greater in the central portions of the country than along the east and west coasts.

17 FÉVRIER 2016

[Songbirds' range gets squeezed by climate change](#) 

Un reportage sur CBC

An 18-year study of 34 North America songbird species has concluded that, for many of them, climate change is altering the size and geographic location of their range. The study, by Laura Cristine, a senior PhD researcher in the Department of Biology at the University of Ottawa, found that rising temperatures reduce the southern extent of the range more than it is expanding to the north. Interview on the science show Quirks & Quarks on CBC Radio.

17 FÉVRIER 2016

[REDD is dead. So now, how are we going to save the world's forests?](#) 

Un texte d'opinion dans The Ecologist

For years the 'market mantra' has been to save forests by selling the carbon they embody, writes Chris Lang, harnessing the profit motive for the benefit of trees and climate. But it never worked, and now even former fans are admitting that REDD is just another failed conservation fad. So what next? How about asking local communities to manage their forests as commons?

15 FÉVRIER 2016

[Drones learn to search forest trails for lost people](#) 

Un article dans Science Daily

Researchers have developed software enabling drones to autonomously detect and follow forest paths. With the new drones, missing persons can be found and rescued quickly in forests and mountain areas.

15 FÉVRIER 2016

[Une étape importante pour la création du Parc forestier intégré de Val-d'Or](#) 

Un article sur le site d'Ici Radio-Canada

Une étape importante a été franchie pour la création du Parc forestier intégré de Val-d'Or. Le 15 janvier dernier, le ministre des Forêts, de la Faune et des Parcs, Laurent Lessard, a confirmé l'octroi d'une garantie d'approvisionnement à l'entreprise Scrimtec, pour l'établissement d'une usine de bois d'ingénierie à Val-d'Or.

[Dans les médias...](#)

Nouvelles offres d'emplois et d'études

Voyez aussi les [offres d'emplois et stages disponibles au CEF](#)

Emplois et stages

19 février	Professeur(e)/Chercheur(e) en écohydrologie 🔗 , UQO	Ripon, QC	9 mars
19 février	Chef d'équipe d'études d'impact 🔗 , WSP	Montréal, QC	Non déterminée
19 février	Chargé(e) de projets en foresterie urbaine 🔗 , L'Association forestière des deux rives	Québec, QC	29 février
19 février	Ingénieur(e) forestier(ière) 🔗 , Fonction publique du Québec	Divers lieux	24 février
19 février	Coordonnateur(trice) du suivi du plan de protection et de mise en valeur 🔗 , Agence forestière des Bois-Francs	Victoriaville, QC	26 février
19 février	Ingénieur forestier 🔗 , Association des propriétaires de boisés de la Beauce	St-Georges, QC	1 mars
19 février	Adjoints aux travaux géoscientifiques sur le terrain, données SIG, de lab/bureau et à la recherche - Programme des adjoints de recherche 🔗 , Ressources naturelles Canada - La Commission géologique du Canada	Lieux variés	31 décembre
19 février	Conservation des ressources - Occasion d'emploi pour étudiant - Recrutement postsecondaire - Gestion des plantes envahissantes 🔗 , Parc national de Banff	Banff, AB	4 mars
19 février	Préposé ou préposée aux services aux visiteurs - terrains de camping et postes d'entrée	Jasper, AB	2 mars

	(bilingue) 🇨🇦, Parc national de Jasper		
19 février	Agent(e)/Coordonateur(trice) d'interprétation II 🇨🇦, Parc national de Jasper	Jasper, AB	2 mars
19 février	Gestionnaire des relations externes II 🇨🇦, Parcs Canada	Winnipeg, MB	1 mars
19 février	Étudiant/Étudiante au doctorat pour une étude sur l'interaction loup/wapiti - Programme des adjoints de recherche (anglais) 🇨🇦, Parcs Canada - Parc national du Mont-Riding	Mont-Riding, MB	1 mars
19 février	Animateur (trice)-guide, patrimoine (Dotation anticipée) (bilingue) 🇨🇦, Parcs Canada - Unité de gestion de la Mauricie et de l'Ouest du Québec. Chambly (Québec), Île de Montréal (Québec), Montérégie - Autres lieux (Québec)	Lieux variés	1 mars
19 février	Préposé(e), Services aux visiteurs (bilingue) 🇨🇦, Parcs Canada	Alma, NB	29 février
19 février	Spécialiste de la conservation des ressources II (sécurité des visiteurs) 🇨🇦, Parc national de Jasper	Jasper, AB	25 février
19 février	Préposé(e) Services aux Visiteurs 🇨🇦, Parcs nationaux du Mont-Revelstoke et des Glaciers	Colombie-Britannique	25 février
19 février	Conseiller(ière) de développement de produits de l'expérience du visiteur 🇨🇦, Agence Parcs Canada	À déterminer	22 février
19	Contrat à durée déterminée: Caractérisation de la structure	France	Pour débiter 1

février	forestière par télédétection lidar_ 🔗 , Organisation nationale des forêts et IRSTEA		mai
17 février	Data manager for a large wildlife image repository_ 🔗 , Smithsonian Institution	Virginia, USA	Non déterminée
17 février	Technicienne ou technicien en foresterie urbaine 🔗 , Ville de Québec	Québec, QC	23 février
17 février	Expert(e) en environnement / foresterie (contrat 4-12 mois) 🔗 , APPUI À LA FORMULATION DU PROGRAMME D'APPUI AU FINANCEMENT DE L'AGRICULTURE ET AUX FILIÈRES INCLUSIVES DANS LE NORD DE MADAGASCAR	Madagascar	19 février
16 février	Environmental Education Coordinator_ 🔗 , Northern Forest Institute for Conservation Education and Leadership Training (NFI) - SUNY NSF	New York, USA	11 mars
16 février	Associate senior lecturer in Forest Ecology/Forest management 🔗 , Swedish University of Agricultural Sciences	Suède	8 mars
16 février	Ingénieure forestière ou ingénieur forestier 🔗 , Ministère de la forêt, de la Faune et des Parcs	Québec	24 février

Emplois et stages d'été


19 février	Intervenant(e) en environnement_ 🔗 , Municipalité Saint-Faustin-Lac-Carré	Saint-Faustin-Lac-Carré, QC	2 mars
19 février	Éco-Conseiller(ère) 🔗 , Ville de Varennes	Varennes, QC	Non déterminée

19 février	 Centre d'étude de la forêt EMPLOI de recherche – Été 2016 - Étude portant sur le rôle des picides comme indicateurs de l'occupation des habitats résiduels linéaires par les passereaux forestiers_ , sous la direction de Pierre Drapeau , UQAM	Duparquet, QC	15 mars
19 février	Summer Students: Operations and Silviculture , Lemare Lake Logging Ltd.	Port McNeill, BC	Non déterminée
19 février	Emploi d'étudiants - été 2016 – Bilingue , Parc National Kouchibouguac	St-Louis-de-Kent, NB	7 mars
19 février	Emploi d'étudiants - été 2016 – , Parc National Kouchibouguac	St-Louis-de-Kent, NB	1 mars
19 février	Préposé, préposée aux Services d'accueil - Centres d'information (bilingue) , Parc national de Jasper	Jasper, AB	24 février
17 février	 Centre d'étude de la forêt Aide de terrain (étudiant 1er cycle) - Amphibiens et routes , sous la direction de Marc Mazerolle	Outaouis et Abitibi-Témiscamingue	20 mars
17 février	Student employment - summer 2016 , Kouchibouguac National Park	St-Louis-de-Kent, NB	3 mars

Postdoctorats

18 février	Post-doctoral Scientist Opportunity: Modeling forest carbon dynamics at the national scale 🇺🇸, The University of Vermont, Rubenstein School of Environment and Natural Resources and USDA Forest Service Northern Research Station	Vermont, USA	Non déterminée
17 février	Postdoctoral Fellow in Ecosystem Modeling 🇺🇸, Boise State University	Idaho, USA	Non déterminée

Cycles supérieurs (Ph.D. ou M.Sc.)

15 février	PhD Position: Plant productivity from hyperspectral remote sensing at landscape scale 🇩🇪, The Helmholtz Centre for Environmental Research	Allemagne	28 février
15 février	PhD Position: Plant functional traits as indicators for ecosystem services 🇩🇪, The Helmholtz Centre for Environmental Research	Allemagne	28 février
15 février	PhD Position: Resilience provisioning of biodiversity across environmental gradients 🇩🇪, The Helmholtz Centre for Environmental Research	Allemagne	28 février
19 février	 Centre d'étude de la forêt Bourses de maîtrise : Écologie forestière et qualité du bois 🇩🇪, sous la supervision de Cornelia Krause (UQAC), Hubert Morin (UQAC) et Alexis Achim (Université Laval)	Saguenay, QC	Non déterminée

[Toutes les offres...](#)

WWW.CEF-CFR.CA | [En manchette](#) | [Quoi de neuf](#) | [Agenda](#) | [Emplois/Études](#)

*Pour vous désabonner ou vous abonner à l'infolettre du CEF,
écrivez à lauzon.luc@uqam.ca*