

[Sommaire](#)  
[Nouvelles](#)  
[L'Agenda du CEF](#)  
[Dans les médias](#)  
[Emplois / Études](#)



## Rappel

Le [Colloque du CEF](#), c'est dans deux semaines ! Au plaisir de vous y voir les 2 et 3 mai 2016 à l'UQAM.

## Nouvelles du CEF

**15 AVRIL 2016**


### [La nouvelle limite nordique adoptée](#)

*Une annonce du MERN*

Le 5 avril dernier, le ministre Laurent Lessard a fait une importante annonce sur la forêt boréale. À la minute 1:50 de la vidéo, il annonce "l'ajustement de la limite nordique des forêts attribuables conformément aux recommandations du comité scientifique qui a été dirigé et co-présidé par [Yves Bergeron](#) de l'UQAT et Robert Jobidon, directeur de la recherche forestière au ministère".

**15 AVRIL 2016**

### [Deux concours dans le cadres des 24 heures des sciences](#)

L'organisme Science pour tous organisent, depuis 11 ans le 24 heures des sciences, sous le thème L'écologie. Plus de [60 activités](#)  se dérouleront à travers la province, en plus de deux concours auxquels vous pouvez participer

- PLUME DE SCIENCE | Concours de journalisme | Jusqu'au lundi 16 mai, 23h59 | Concours ouvert à tous, sous 3 catégories : 11-13 ans, 14-17 ans et adultes. Rédigez un court article sur un sujet scientifique accompagné d'une image
- EMPREINTE D'ÉCOLOGIE | Concours photo | Jusqu'au dim 24 avril, 23h59 | Concours photo ouvert à tous, envoyez une à trois photos dont

vous êtes l'auteur sur le thème de la lumière avec un titre et une légende

**15 AVRIL 2016**

**[Bélanger et Filotas reçoivent 317 000 \\$ du FCI](#)** 

Les chercheurs de la TELUQ [Nicolas Belanger](#) et [Elise Filotas](#) sont récipiendaires d'une enveloppe de 316 958 \$ de la Fondation canadienne pour l'innovation (FCI) pour un projet intitulé : "Adapting Forests to Global Change Through High-tech Field Monitoring, Transplantation Experiments and Simulation Models". Bravo!

**15 AVRIL 2016**

**[Trois professeurs de l'ISFORT reçoivent 200 000 \\$ pour leurs recherches](#)** 

*Un communiqué de l'UQO*

Le professeur de l'UQO, Yann Surget-Groba, et deux collègues de l'Institut des sciences de la forêt tempérée (ISFORT), [Angelique Dupuch](#) et [David Rivest](#), ont reçu aujourd'hui un coup de pouce de 199 974 \$ de la Fondation canadienne pour l'innovation (FCI), une subvention qui les aidera dans leurs travaux de recherche sur l'impact de l'activité humaine sur les érablières. C'est ce matin, 15 avril 2016, lors d'une conférence de presse à l'Université Carleton que la FCI a dévoilé la liste de projets de recherche qui reçoivent un appui financier. Au total, la FCI distribue 20 millions \$ à 33 universités partout au Canada. La FCI appuie le projet de recherche des trois professeurs de l'ISFORT intitulé La biodiversité des érablières: comprendre l'impact des perturbations humaines pour en assurer la pérennité. Félicitations!

**15 AVRIL 2016**

**[Formation d'introduction à la télédétection appliquée à la foresterie avec ArcGIS](#)**

Pour une deuxième année le pôle de Québec du CEF offrira une formation d'initiation à l'utilisation de la télédétection en foresterie avec ArcGIS les 6, 7 et 8 juin 2016. Au terme de cette formation de trois jours les étudiants seront en mesure d'identifier et de télécharger des images satellite (landsat ou autres), de leur apporter les corrections nécessaires, de créer des mosaïques d'images et de les classifier en différents types de végétation (feuillus, conifère, tourbière, végétation basse, etc...). Cet exercice peut être fait avec des images allant jusqu'à 1972 et permet donc de construire des séries temporelles très intéressantes. La détection de changements à l'aide des indices de végétation NDVI (pour la « santé de la végétation ») et dNBR (pour l'identification des feux) seront aussi au programme. Tous les exercices seront effectués dans ArcGIS. La formation est ouverte au non-membres du CEF. Vous trouverez tous les détails [dans la page de la formation](#).

**15 AVRIL 2016**

**[IDENT s'affiche dans Ecology Letters](#)** 

### ***Un article scientifique dans Ecology Letters***

Les chercheurs du CEF [Cornelia Garbe](#), [Alain Paquette](#), [Dominique Gravel](#) et [Christian Messier](#) publient des résultats importants pour le réseau IDENT sur l'effet de la diversité des arbres dans la revue Ecology Letters. Selon le site du Journal, il se classe 2<sup>e</sup> sur 145 des revues en écologie. Sur cette première expérience, établie en 2009 sur l'Île de Montréal, la croissance des premières années a été largement fonction de l'identité fonctionnelle des espèces, mais des effets de diversité fonctionnelle sont aussi observés. L'intérêt du réseau, codirigé par Alain Paquette et Christian Messier et comprenant maintenant 8 sites dans le monde, est de vérifier ces effets dans le temps, mais aussi le long de vastes gradients de conditions, et sur de nombreuses autres fonctions et organismes. Plusieurs membres du CEF sont impliqués dans les expériences en cours sur les différents sites du réseau.

### **14 AVRIL 2016**

#### **[Maxime Brousseau est finaliste au Concours de vidéos Science, action!](#)**

##### ***Un article du CRSNG***

Le groupe de juges s'est prononcé et les gagnants du concours de vidéos Science, action! du CRSNG de 2016 ont été sélectionnés. 3 gagnants et 12 finalistes ont été choisis. Bravo à [Maxime Brousseau](#) pour sa sélection à titre de finaliste.

### **13 AVRIL 2016**

#### **Colloque du CEF : Ne manquez pas le rallye!**

Dans le cadre des festivités entourant le 10<sup>e</sup> Colloque du CEF, nous sommes heureux de vous convier au Rallye "Les 12 travaux du CEF". En équipes de 4-5 personnes, munis d'un téléphone intelligent, explorez les environs du Campus des sciences afin de solutionner 12 énigmes. Celles-ci vous mèneront au point d'arrivée: le Pub Sainte-Élisabeth. Toutes les couleurs de bière Boréale seront à 4\$ la pinte. Vous pourrez bien vous rafraîchir! Chaque membre de l'équipe gagnante recevra une consommation gratuite. Le départ se donnera lundi le 2 mai vers 16h45 dans le jardin derrière le pavillon SH où vous obtiendrez votre plan. Bon succès! Pour les perdus potentiels (!), l'adresse du pub est le 1412, rue Sainte-Élisabeth.

### **13 AVRIL 2016**

#### **[Bilan de l'état de la forêt 2008-2013 – Le Forestier en chef sollicite votre avis](#)**

En novembre 2015, le Forestier en chef a publié son rapport État de la forêt publique du Québec et de son aménagement durable – Bilan 2008-2013 dans lequel il présente une analyse documentée de l'état de la forêt et des progrès observés selon sept critères d'aménagement durable sur la base de 26 enjeux. Ces enjeux portent notamment sur la protection de la biodiversité, la production de bois et la prise en compte des valeurs de la société dans les décisions touchant la forêt. Vous avez lu en tout ou en partie, le rapport du

Forestier en chef sur l'état de la forêt publique du Québec ? Voici une occasion de vous exprimer à ce propos. Répondez au sondage SurveyMonkey pour vous exprimer sur les différentes questions.

**13 AVRIL 2016**

**[Using Twitter in science: advice for graduate students](#)** 

*Un article dans [Anthopod Ecology](#)*

[Christopher Buddle](#) added a new blog to his website. "I recently gave a hands-on workshop to graduate students in our department about using Twitter in science. As part of that workshop, I provided some bullet points about this social media tool, and I thought it might be useful to share these perspectives more broadly!" Thanks Chris!

**13 AVRIL 2016**

**[Canadian journal breaks new ground in open access science](#)** 

*Un article dans [The Globe & Mail](#)*

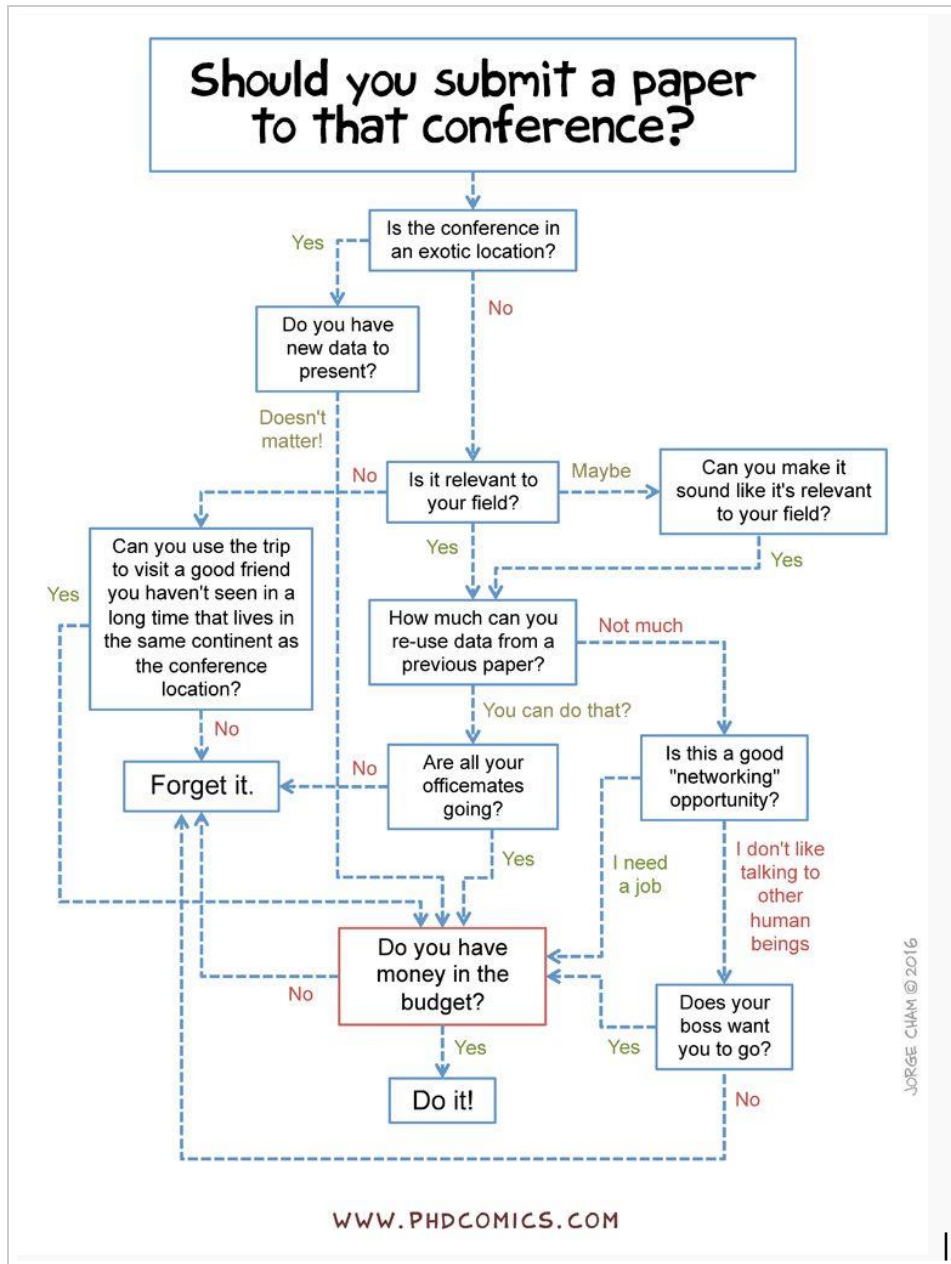
Canadian scientists have a new outlet for their research and it's homegrown. On Tuesday, Canadian Science Publishing – an organization born out of the downsizing of the National Research Council – officially launches FACETS, an online multidisciplinary journal that is Canada's most ambitious effort yet to carve a niche in the burgeoning world of open access science. "In the last 15 years, we've seen a massive transition in the way academic publishing is being done," said Jules Blais, an environmental scientist at the University of Ottawa and editor of FACETS. That transition has seen a shift away from printed research journals, with a traditional business model based on subscriptions and institutional site licences, to one where research papers are freely available to anyone online.

Merci à [Alison Munson](#) pour le lien

**12 AVRIL 2016**

**Should you submit a paper to that conference?**

*A cartoon by [PhD Comics](#)*



**11 AVRIL 2016**

**Exposition : Triologue sur l'arbre**

**Une exposition au Jardin botanique de Montréal**

C'est une exposition sur l'arbre vu par un peintre, un biologiste et un médecin. L'artiste: Alain Massicotte, Le biologiste: Michel Leboeuf, Le médecin: François Reeves. "Ce « triologue » poétique et raisonné illustre leur amour des arbres avec une sensibilité à la fois commune et personnelle. L'artiste immortalise la beauté des arbres au fil des saisons. Le scientifique décrit la richesse biologique et écologique de ces plantes étonnantes. Le médecin s'attache à l'importance du contact avec la nature pour notre santé et retourne aux sources du vivant." À voir à la Maison de l'arbre Frédéric-Back du Jardin

botanique de Montréal du 9 avril au 31 octobre 2016 (4101, rue Sherbrooke Est à Montréal).

### **11 AVRIL 2016**

#### **[Formation sur l'identification et la délimitation des milieux humides et de la ligne des hautes eaux \(LHE\) 2016](#)**

Le Bureau d'écologie appliquée, une coopérative de services-conseils en environnement, offre pour la 3<sup>e</sup> année consécutive la formation sur l'identification et la délimitation des milieux humides et de la ligne des hautes eaux (LHE). La formation s'adresse spécifiquement aux biologistes et aux techniciens oeuvrant dans le domaine de l'environnement. La tenue de formations adaptée à d'autres contextes et à d'autres corps de métier sera tout de même possible, sur demande et selon les disponibilités. Le [plan de formation détaillé](#) donne toutes les informations nécessaires à la sélection et à la préparation aux formations. Pour plus d'informations et pour les formulaires d'inscription, visitez le [site du Bureau d'écologie appliquée](#).

### **11 AVRIL 2016**

#### **De la grande visite à IDENT-Cité**

De la belle visite à IDENT-Cité. [Michael Scherer-Lorenzen](#), chercheur invité au CEF-Montréal pour quelques mois encore, a visité en compagnie d'[Alain Paquette](#) l'installation IDENT-Cité et particulièrement le millionième arbre planté pour la science du réseau TreeDivNet: un pin blanc du Japon. C'est aussi le premier de son espèce planté à Montréal! Pour la petite histoire, c'est Michael qui a eu l'idée d'un parcours de biodiversité en forme de spirale, alors que nous regardions le Canadien perdre...

### **11 AVRIL 2016**

#### **[Foresterie durable: la solution](#)**

*Un texte d'opinion paru dans Le Quotidien*

Une étude sur l'impact socio-économique de la mise en oeuvre de la certification forestière FSC au Saguenay-Lac-Saint-Jean a récemment été rendue publique. Cette publication a suscité plusieurs réactions qui attribuent à la certification FSC la perte de nombreux emplois dans le secteur forestier. Nos organisations environnementales considèrent que l'étude apporte des éléments d'information nouveaux aux discussions, et des recommandations importantes à suivre. Cependant, nous ne pensons pas que l'étude à elle seule permette des conclusions décisives sur les impacts de l'application de la norme FSC, à cause de certains éléments manquants. - Signé par Philippe Dumont, Boréalisation, [Louis Bélanger](#), Nature Québec, Pier-Olivier Boudreault, Société pour la nature et les parcs (SNAP Québec).

[Toutes les nouvelles...](#)

L'Agenda du CEF

### **9 AVRIL 2016**

#### **Soutenance de thèse**



[Guillaume Sainte-Marie](#), candidat au doctorat en sciences de l'environnement à l'UQAM sous la direction de [Daniel Kneeshaw](#) (UQAM) et David MacLean (Université du Nouveau-Brunswick), présente sa soutenance de thèse intitulée "Passer la sylviculture dans la tordeuse : évaluation des traitements préventifs face aux pertes de bois liées à la tordeuse des bourgeons de l'épinette". Disponible à distance via Scopia ([procédure](#)) 📺  
13h30 | PK-3210 | UQAM

### **19 AVRIL 2016**

#### **Présentation des séminaires de recherche des étudiants à la maîtrise en biologie à l'UQAT**

Dans le cadre du cours « Séminaires de recherche – BIO8071 » de la maîtrise en biologie à l'Institut de recherche sur les forêts UQAT, les présentations des étudiants sont accessibles à tous. Les présentations seront diffusées sur [Panopto](#) 📺. [Horaire](#) 📅 | [Résumés](#) 📄  
13h00 - 16h30 | D-206 | UQAT Rouyn-Noranda

### **22 AVRIL 2016**

#### **Vers un aménagement écosystémique des paysages et peuplements forestiers de seconde venue** 📄

Au cours des trois dernières années, un groupe de chercheurs québécois a analysé les différences entre forêts primaires et secondaires de la Côte-Nord à partir de mesures sur le terrain, de lidar aérien et d'images satellite. Ils en ont dégagé des nouvelles connaissances pouvant aider au développement de stratégies susceptibles de faire évoluer les forêts de seconde venue vers une structure plus naturelle. L'objectif de ce mini-colloque est de diffuser ces nouvelles connaissances et de discuter des enjeux écologiques associés aux forêts de seconde venue en impliquant les différents acteurs du milieu forestier de la Côte-Nord. Pour plus d'informations communiquez avec [Kaysandra Waldron](#).

9h00 à 12h00 | Salle Daviault | Centre de Foresterie des Laurentides | 1055 rue du P.E.P.S., Québec

### **25 AVRIL 2016**

#### **Soutenance de thèse de Madame [Sarah Bauduin](#)**

Madame [Sarah Bauduin](#) présente sa thèse: *Intégrer la connectivité fonctionnelle et les changements climatiques dans la conception des réseaux d'aires protégées*. Les membres du jury sont M. [André Desrochers](#), président, M. [Steven G. Cumming](#), directeur de recherche, M. [Eliot McIntire](#), codirecteur, M. [Martin-Hugues St-Laurent](#), codirecteur, Mme. [Lael Parrott](#), examinateur externe, M. [Marc Mazerolle](#), examinateur, M. Scott Nielsen, examinateur  
12h30 | Salle 2320-2320 | Pavillon Gene-H.-Kruger | Université Laval

### **2-13 MAI 2016**

#### **2016 edition of the International Spring University on Ecosystem Services Modeling** 📄

Two weeks of intensive instruction during which participants will learn how to

effectively model social-ecological systems of different scope and scale using the latest advances of ecoinformatics research, including a high-level modeling language (k.IM) and an infrastructure (k.LAB) that supports the integration of data and models with different modeling paradigms.  
Bilbao, Spain

### **[Tout l'Agenda...](#)**

#### **Dans les médias**

**15 AVRIL 2016**

#### **[Forêt: propice à l'investissement, selon Lessard](#)**

*Un article dans [Le Quotidien](#)*

Le ministre de la Forêt, de la Faune et des Parcs, Laurent Lessard, soutient que le gouvernement du Québec a mis en place des mesures budgétaires pour créer des conditions propices à l'investissement. Il constate qu'elles ont déjà créé un certain intérêt avec l'annonce de Résolu de se lancer dans la production de filaments cellulodiques. De passage à Chicoutimi après une visite de la scierie de Petit-Saguenay, qui a repris les opérations dans le sciage du feuillu, le ministre Lessard a défendu l'approche du gouvernement du Québec pour répondre aux doléances des industriels. Il s'agit d'une approche basée sur la réduction des coûts de la fibre combinée à des mesures fiscales pour soutenir l'investissement dans de nouveaux projets.

**15 AVRIL 2016**

#### **[L'arbre qui rend humble](#)**

*Un article dans [SciencePresse](#)*

Plus l'arbre généalogique des espèces se précise, et plus l'humanité s'approche d'un moment Copernic : ce moment où on doit admettre qu'on n'est pas grand-chose face à l'univers. Et dans ce cas-ci, ce n'est pas seulement l'amour-propre des humains qui est entaché, mais celui de tous les... eucaryotes. En d'autres termes, toutes les espèces animales et végétales, et même les bactéries qui comportent un noyau. En théorie, l'arbre de la vie le plus à jour compte 2,3 millions d'espèces, mais une équipe de généticiens vient d'en proposer un radicalement différent ...

**15 AVRIL 2016**

#### **[Forest discovery: Trees trade carbon among each other](#)**

*Un article dans [ScienceMag](#)*

Forest trees use carbon not only for themselves; they also trade large quantities of it with their neighbours. Botanists from the University of Basel report this in the journal *Science*. The extensive carbon trade among trees – even among different species – is conducted via symbiotic fungi in the soil. It is well known that plants take up carbon dioxide from the air by photosynthesis. The resulting sugar is used to build cellulose, wood pulp (lignin), protein and lipid – the building blocks of plants. While growing, the tree transports sugar from its leaves to the building sites: to the branches, stems, roots and to their symbiotic fungi below ground (mycorrhizal fungi).



**15 AVRIL 2016**

**[Scientists Unveil New 'Tree of Life'](#)** 

*Un article du NY Times*

A team of scientists unveiled a new tree of life on Monday, a diagram outlining the evolution of all living things. The researchers found that bacteria make up most of life's branches. And they found that much of that diversity has been waiting in plain sight to be discovered, dwelling in river mud and meadow soils. "It is a momentous discovery — an entire continent of life-forms," said Eugene V. Koonin of the National Center for Biotechnology Information, who was not involved in the study. The study was published in the journal *Nature Microbiology*.

**15 AVRIL 2016**

**[Great monarch butterfly migration mystery solved](#)** 

*Un article de la BBC*

Scientists have built a model circuit that solves the mystery of one of nature's most famous journeys - the great migration of monarch butterflies from Canada to Mexico. Monarchs are the only insects to migrate such a vast distance. So, by teaming up with biologists, mathematicians set out to recreate the internal compass they use to navigate on that journey. The findings are published in the journal *Cell Reports*. Lead researcher Prof Eli Shlizerman, from the University of Washington, explained that, as a mathematician, he wants to know how neurobiological systems are wired and what rules we can learn from them. "Monarch butterflies [complete their journey] in such an optimal, predetermined way," he told BBC News. "They end up in a particular location in Central Mexico after two months of flight, saving energy and only using a few cues."

**14 AVRIL 2016**

**[How do trees absorb carbon? Listen to @NRCan CFS scientist Werner Kurz explain](#)** 

*Une entrevue à CBC*

CBC On The Island speaks with researcher Werner Kurz about how global warming has led to faster tree growth in BC. Werner Kurz is senior research scientist at Natural Resources Canada and head of Forest Carbon Management Project at the Pacific Institute for Climate Solutions at UVic.

**14 AVRIL 2016**

**[Forest discovery: Trees trade carbon among each other](#)** 

*Un article dans EurekaAlert*

Forest trees use carbon not only for themselves; they also trade large quantities of it with their neighbours. Botanists from the University of Basel report this in the journal *Science*. The extensive carbon trade among trees - even among different species - is conducted via symbiotic fungi in the soil. It is well known that plants take up carbon dioxide from the air by photosynthesis. The resulting sugar is used to build cellulose, wood pulp (lignin), protein and

lipid - the building blocks of plants. While growing, the tree transports sugar from its leaves to the building sites: to the branches, stems, roots and to their symbiotic fungi below ground (mycorrhizal fungi).

**14 AVRIL 2016**

**[Rainette faux-grillon: un décret d'urgent qui pourrait coûter cher à La Prairie](#)**

*Un article dans La Presse*

Si Ottawa adopte un décret d'urgence pour protéger la rainette faux-grillon à La Prairie, celui-ci aura « des impacts financiers majeurs » affirme la municipalité de la Rive-Sud. Dans un communiqué publié mercredi, La Prairie demande à ce que l'ensemble du projet immobilier Symbiocité « soit exclu des zones d'application du décret ». Lors des consultations ministérielles des dernières semaines, les groupes environnementaux ont fait valoir que la portée du décret devrait se limiter au Bois de la Commune, là justement où le projet de 1200 unités d'habitation menace les derniers habitats d'importance de l'espèce.

**13 AVRIL 2016**

**[Un autre insecte ravageur de forêts en route vers le Canada](#)**

*Un article sur le site d'Ici Radio-Canada*

Le dendroctone méridional du pin s'attaque depuis des décennies aux pins du sud des États-Unis, du Mexique et de l'Amérique centrale. Mais le réchauffement climatique aidant, le petit coléoptère ravage depuis quelques années les forêts de la Nouvelle-Angleterre. Des scientifiques américains craignent que l'insecte fasse bientôt son chemin jusque dans les forêts canadiennes.

**13 AVRIL 2016**

**[L'industrie forestière veut un vrai libre-échange avec les États-Unis](#)**

*Un article sur le site d'Ici Radio-Canada*

Produit forestiers Résolu (PFR) et le Conseil de l'industrie forestière du Québec ont défendu l'accès sans contrainte au marché américain pour le bois d'œuvre, mardi, devant le Comité permanent du commerce international à Ottawa.

**13 AVRIL 2016**

**[Conservation Research Is Not Happening Where It Is Most Needed](#)**

*Un article de Science Daily*

Conservation research is not being done in the countries where it is most needed -- a situation which is likely to undermine efforts to preserve global biodiversity. That's the conclusion of a new study publishing in the Open Access journal PLOS Biology on 29th March, led by Associate Professor Kerrie Wilson from The University of Queensland and the Australian Research Council Centre of Excellence for Environmental Decisions (CEED). | [Article original](#)

**11 AVRIL 2016**

**[Le statut d'«écosystème d'intérêt» retiré à la forêt des Hirondelles](#)**

### Un article dans La Presse

L'agglomération de Longueuil se plie à la demande du sénateur Paul Massicotte et retire le statut d'« écosystème d'intérêt » à la forêt des Hirondelles, sur les flancs du mont Saint-Bruno. C'est un nouvel épisode du feuilleton autour d'un projet domiciliaire controversé qui dure depuis 10 ans. Dans une carte présentée dans son projet de schéma d'aménagement, l'automne dernier, l'agglomération de Longueuil avait désigné le terrain comme un « écosystème d'intérêt ». Dans une nouvelle version de cette même carte et qui a commencé à circuler dernièrement, la désignation a changé pour « milieu à documenter ». | [Lettre envoyée par la Société du Mont-St-Bruno](#) 📧, signée notamment par [Tania Handa](#).




### [Dans les médias...](#)

## Nouvelles offres d'emplois et d'études

Voyez aussi les [offres d'emplois et stages disponibles au CEF](#)

### Emplois et stages


15 avril	<b>Ingénieur(e) forestier(ière)</b> 📧, Groupement forestier de Portneuf inc.	Portneuf, QC	25 avril
15 avril	<b>Management Forester</b> 📧, Ontario MNRF	Bancroft, ON	22 avril
15 avril	<b>Regional Forested Ecosystem Science Specialist</b> 📧, Ontario MNRF	Peterborough, ON	27 avril
15 avril	<b>Technicien(ne) en géomatique des écosystèmes</b> 📧, Parcs Canada	Halifax, NÉ	26 avril
13 avril	<b>Coordonnateur(trice) en environnement</b> 📧, Ville de Laval	Laval, QC	15 avril
13 avril	<b>Responsable de laboratoires (biologie)</b> 📧, Université du Québec à Chicoutimi (UQAC)	Saguenay, QC	22 avril 16h30
13 avril	<b>Directeur(trice) de la recherche scientifique en</b>	Laval, QC	Pour débiter le 1

	<b>entomologie</b>  , Bioprotection Anatis Inc.		<b>mai</b>
<b>13 avril</b>	<b>Visiting Assistant Professor position in Environmental Science (Field Ecology)</b>  , Drake University	<b>Iowa, USA</b>	<b>Non déterminée</b>
<b>13 avril</b>	<b>Chargé(e) de projet en aménagement du territoire et sensibilisation</b>  , Canards Illimités	<b>Québec, QC</b>	<b>15 avril</b>
<b>11 avril</b>	<b>Stage en changements climatiques</b>  , FAO	<b>Italie</b>	<b>19 avril</b>
<b>11 avril</b>	<b>Guides naturalistes</b>  , Société de conservation et de mise en valeur de la Grande plée Bleue (SGPB)	<b>Lévis, QC</b>	<b>22 avril</b>

#### Emplois et stages d'été

#### Postdoctorats

#### Cycles supérieurs (Ph.D. ou M.Sc.)

<b>15 avril</b>	<b>PhD Fellowship in Ecology</b>  , Norwegian University of Life Sciences	<b>Norvège</b>	<b>2 mai</b>
-----------------	--	----------------	--------------

[Toutes les offres...](#)

[WWW.CEF-CFR.CA](http://WWW.CEF-CFR.CA) | [En manchette](#) | [Quoi de neuf](#) | [Agenda](#) | [Emplois/Études](#)

Pour vous désabonner ou vous abonner à l'infolettre du CEF, écrivez à [lauzon.luc@uqam.ca](mailto:lauzon.luc@uqam.ca)