



Centre d'étude de la forêt

Infolettre du 13 juin 2013

www.cef-cfr.ca

**Sommaire**

[Rappel](#)

[Nouvelles](#)

[L'Agenda du CEF](#)

[Dans les médias](#)

[Emplois / Études](#)



**Rappel**

Pour la saison estivale, l'infolettre vous sera livrée le jeudi. Bon été !

**Nouvelles du CEF**

**13 JUIN 2013**





## L'école d'été MCF, prise 2

La deuxième école d'été en Modélisation de la complexité de la forêt s'est tenue du 3 au 7 juin dernier à la Réserve Gault (McGill, Mont-St-Hilaire). Au total, 60 personnes ont participé à cette activité de formation qui s'adressait à des étudiants du baccalauréat au postdoctorat et à des organisations partenaires. Une quinzaine de présentateurs se sont relayés au cours de la semaine pour démystifier les questions liées à la complexité et la modélisation. Deux invités spéciaux étaient des nôtres cette année: Charlie Canham, du Cary Institute of Ecosystem Studies, a offert un cours de trois jours portant sur les méthodes de vraisemblance en écologie tandis que Klaus Puettmann, de l'Oregon State University, s'est joint à [Christian Messier](#) pour traiter de l'intégration de la complexité dans l'aménagement. Les participants, qui provenaient de 10 universités canadiennes, une université étrangère et quatre organisations partenaires, ont pu à la fois enrichir leurs connaissances et leur réseau, puisque l'école d'été se voulait un lieu d'apprentissages mais aussi de rassemblement et d'échanges.

L'école d'été du programme MCF abordera des thèmes différents au cours des trois prochaines années. Suivez-en l'annonce l'hiver prochain sur notre [site web](#) !

**12 JUIN 2013**

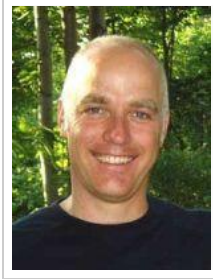


## [Nouvelles notes de recherche](#)

Une nouvelle série de notes de recherche publiée par la Chaire CRSNG-UQAT-UQAM en aménagement forestier durable et portant sur les effets des coupes partielles en Abitibi est maintenant disponible sur son site web ... pour mieux comprendre comment les lichens, les carabes ou les sphaignes et mousses « perçoivent » nos aménagements!



**11 JUIN 2013**



### **Perdus dans Charlevoix**

Blog d'[André Desrochers](#) - Le caribou de Charlevoix, le vrai, est disparu de cette région justement durant les années 1920. Ne serait-il pas temps d'en faire le deuil, de passer à autre chose et dire simplement «bonne chance» à nos perdus de Charlevoix? (Contact)

**10 JUIN 2013**



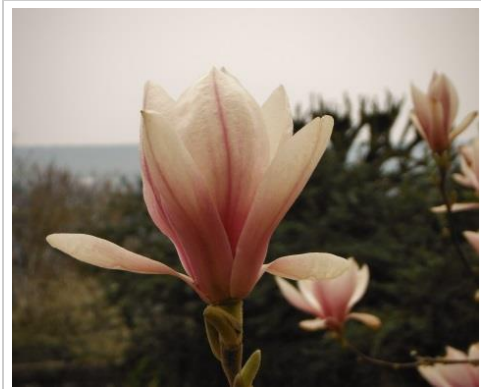
### **Plantation expérimentale de mélèze hybride et de mélèze laricin en Abitibi-Témiscamingue**

Le potentiel des mélèzes pour la ligniculture est excellent étant donné leur croissance rapide et les qualités de leur bois. Les mélèzes s'avèrent également des essences très intéressantes pour la production de biomasse ligneuse. Leur utilisation en Abitibi-Témiscamingue n'a jamais été préconisée ni véritablement évaluée. Il convient toutefois d'étudier le potentiel que peut offrir des plantations de mélèze hybride à cette latitude. Une nouvelle fiche descriptive portant sur une plantation expérimentale de mélèze hybride et de mélèze laricin en Abitibi-Témiscamingue est maintenant disponible en ligne sur le site du Réseau ligniculture Québec.

**10 JUIN 2013**

**9<sup>e</sup> congrès francophone d'écologie des communautés végétales ECOVEG 9, avril 2013**

***Texte et photos par Gabrielle Préfontaine Dastous***



Le neuvième colloque en écologie végétale s'est déroulé du 3 au 5 avril 2013 à l'Université de François Rabelais, à Tours en France. Ce fut l'occasion pour plusieurs chercheurs et étudiants francophones de venir présenter l'avancée de

leurs travaux de recherche en écologie des communautés végétales. ([Lire la suite...](#))

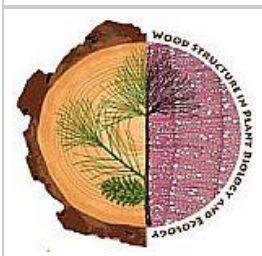
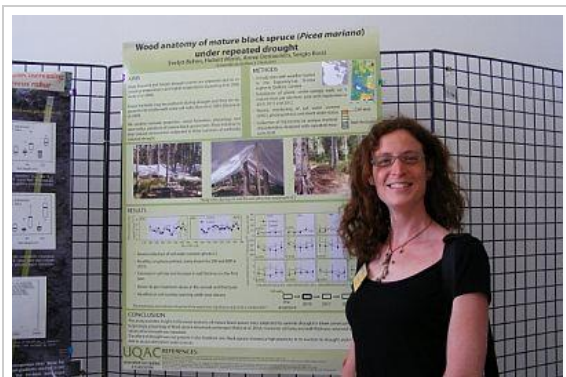
**10 JUIN 2013**



**Evelyn Beliën reçoit le prix de la meilleure affiche lors d'un symposium international** [🔗](#)

Evelyn Beliën, étudiante au doctorat en biologie de l'UQAC et chercheuse au Laboratoire d'écologie végétale et animale, a récemment remporté le Prix de la meilleure affiche pour une scientifique en début de carrière lors de l'International symposium on wood structure in plant biology and ecology, qui se tenait du 17 au 20 avril derniers à Naples (Italie). Ce prix lui a été remis par l'Association for tree-ring research, une organisation qui vise à regrouper des experts travaillant sur différents aspects des plantes ligneuses. (UQACtualité)

**10 JUIN 2013**



**International Symposium on Wood Structure in Plant Biology and Ecology (WSE)**

***Texte par Evelyn Beliën, photo par Lorena Balducci***

Le colloque international sur la structure du bois en biologie végétale et en écologie a eu lieu du 17-20 Avril 2013 à Naples, Italie. Ce colloque était organisé par l'université de Naples, l'International Association of Wood Anatomists (IAWA) et l'Association for Tree-Ring Research. L'objectif était de créer un lieu d'échanges pour des anatomistes, dendrochronologistes, éco-physiologistes et paléo climatologistes. Ainsi, le colloque était très spécialisé et axé exclusivement sur ces

sujets. Le programme était assez chargé avec 62 conférences et 5 conférenciers d'honneur qui débutaient chacune des sessions. J'ai retenu des éléments intéressants en lien avec mon projet dans quasiment toutes les présentations. Selon moi, les organisateurs ont très bien atteint leur objectif. ([Lire la suite...](#))

[Toutes les nouvelles...](#)

L'Agenda du CEF

### **16-20 JUIN 2013**

#### **[9<sup>th</sup> Biennial North American Forest Ecology Workshop \(NAFEW\)](#)**

"Piecing Together the Fragments: Sustaining Forest Ecosystems in the 21st Century". DEADLINES: Selected papers from this workshop will be published in a special issue of Forest Science in mid-2014. Authors who wish for their presentation to be considered for this issue should submit an extended abstract. Please visit the website for abstract submittal guidelines and online submission.

January 31, 2013: Presentation abstracts (300 word maximum) and extended abstracts (1500 word maximum)

March 1, 2013: Poster abstracts (300 word maximum)

May 15, 2013: Early registration deadline

Purdue University, Bloomington, Indiana

### **17 JUIN 2013**



#### **Présentation orale du projet de thèse**

Cécile Rémy, candidate au doctorat en sciences de l'environnement sous la direction de [Yves Bergeron](#) (UQAT) et Martin Lavoie (U Laval), présente : « Interactions entre le climat, les feux et la dynamique végétale au cours de l'Holocène et dans le futur sur la Côte-Nord (Québec-Labrador) »

9h | local D-206 | UQAT Rouyn-Noranda

### **18-20 JUIN 2013**

#### **[International Symposium on Global Change Research 2013](#)**

An International Symposium on Global Change Research 2013: Coupled Natural & Human Systems. Call for Abstracts: Submit abstracts by 31 May 2013. Organizer: The International Center for Ecology, Meteorology, and Environment (ICEME), Nanjing University of Information Science and Technology (NUIST). Contact: Dr. Fangmin Zhang (Chair, Organization Committee), [zfmnuist@gmail.com](mailto:zfmnuist@gmail.com), office: (1) 416-9463058, fax: (1) 416-9463058. Dr. Tingting Shi (Secretary), [carolstt@gmail.com](mailto:carolstt@gmail.com), office: (86) 025-58699957, cell phone: (86)15295746527.

Nanjing, China

### **19 JUIN 2013**



#### **Projet de thèse**

[Isabelle Laforest-Lapointe](#), candidate au doctorat en biologie sous la direction de [Steven Kembel](#) (UQAM) et [Christian Messier](#) (UQAM), présente : «

PHYLLOSPHERE MICROBIAL COMMUNITY OF TEMPERATE FOREST AND URBAN

STANDS OF QUEBEC »  
10h | Local PK-3210 | UQAM

### **Tout l'Agenda...**

#### **Dans les médias**

**13 JUIN 2013**

#### **Nouveau dialogue**

Avec son Forum boréal, Produits forestiers Résolu (PFR) tente de faire ce que les «ancêtres» de la multinationale n'ont jamais réussi à accomplir en un siècle: établir un véritable dialogue avec les communautés où elle exploite la matière ligneuse. La semaine dernière, la compagnie a tenu deux soirées de discussions ouvertes avec des citoyens, des élus et des travailleurs de tous les horizons du Saguenay-Lac-Saint-Jean. Le grand patron de Résolu, Richard Garneau, sur scène avec son micro, a répondu à toutes les questions. Il a aussi livré son message, sans fard: si les communautés forestières ne se mobilisent pas, si elles n'appuient pas l'industrie, notamment afin de contrer les coups d'éclat de certains groupes écologistes qui mobilisent l'attention dans les grands centres, l'ensemble de ce secteur d'activités est condamné à périlcliter; des milliers d'emplois seront perdus et des localités entières mourront à petit feu... (Le Quotidien)

**13 JUIN 2013**



#### **Dude, are those shrooms glowing? Unraveling the origins of bioluminescent fungi**

Bioluminescence results when energy from a chemical reaction is released as light. Specifically this occurs when an enzyme, known as luciferase, catalyzes the oxidation of an organic molecule, known as luciferin. In a recent study, published in Photochemical & Photobiological Sciences, 2012, researchers mixed luciferin and luciferase from various lineages of bioluminescent fungi. They found that all mixtures resulted in bioluminescence, which suggests "a single luminescent pathway" that arose early in these lineages. (Mongabay)

**13 JUIN 2013**

#### **Quand la mortalité des arbres augmente, celle des hommes aussi**

Et si la santé, ce n'était pas le travail mais bien la nature? Certains patients se remettent ainsi plus rapidement d'une opération lorsque leur chambre d'hôpital a vue sur des arbres, les mères dont la grossesse a eu lieu dans un environnement boisé ont moins tendance à avoir des bébés en sous-poids que les autres, et l'on a aussi pu remarquer que vivre au vert tend à réduire la pression artérielle et autres conséquences du stress. (The Huffington Post)

Pour plus d'information : [How Removing Trees Can Kill You](#)  (PBS NewsHour), [The Relationship Between Trees and Human Health: Evidence from the Spread of the Emerald Ash Borer](#)  (American Journal of Preventive Medicine).

**13 JUIN 2013**

#### **Un nouveau cadre pour une forêt durable**

Le secteur forestier du Québec vit de grosses difficultés économiques depuis 10 ans. Le purgatoire n'est pas terminé puisque les 10 prochaines années s'annoncent rudes. «Mais l'industrie devrait améliorer sa rentabilité et s'inscrire dans une perspective de durabilité, soutient Luc Bouthillier. À la condition toutefois d'évoluer

vers une pensée radicalement différente de celle qui l'a servie depuis 150 ans.»  
(Le fil)

**13 JUIN 2013**

**[Un teint frais grâce aux arbres?](#)**

L'écorce de quatre espèces communes des forêts québécoises renferme des molécules qui pourraient ralentir le vieillissement de la peau. Des trésors insoupçonnés se cachent dans l'écorce des arbres. C'est ce que suggère une étude menée au Centre de recherche sur le bois qui révèle qu'on trouve des quantités appréciables de polyphénols dans l'écorce d'essences communes des forêts québécoises. Comme ces molécules ont des propriétés antioxydantes, antimicrobiennes et anti-âge, elles pourraient entrer dans la fabrication de nutraceutiques, avancent les chercheurs dans les pages de la revue Pharma Nutrition. On pourrait même utiliser ces composés naturels pour créer des cosmétiques nouveau genre, appelés cosméceutiques, qui préviendraient le vieillissement prématuré de la peau. (Le fil)

**11 JUIN 2013**

**[Do Parasites Upset Food Web Theory?](#)**

Parasites comprise a large proportion of the diversity of species in every ecosystem. Despite this, they are rarely included in analyses or models of food webs. If parasites play different roles from other predators and prey, however, their inclusion could fundamentally alter our understanding of how food webs are organized. In a paper published 11 June in the open access journal PLOS Biology, Santa Fe Institute Professor Jennifer Dunne and her team test this assertion and show that including parasites does alter the structure of food webs, but that most changes occur because of an increase in diversity and complexity, rather than from unique characteristics of parasites. (Science Daily)

**11 JUIN 2013**

**[Wood Not So Green a Biofuel? Logging May Have Greater Impact On Carbon Emissions Than Previously Thought](#)**

Using wood for energy is considered cleaner than fossil fuels, but a Dartmouth College-led study finds that logging may release large amounts of carbon stored in deep forest soils. Global atmospheric studies often don't consider carbon in deep (or mineral) soil because it is thought to be stable and unaffected by timber harvesting. But the Dartmouth findings show deep soil can play an important role in carbon emissions in clear-cutting and other intensive forest management practices. The findings suggest that calls for an increased reliance on forest biomass be re-evaluated and that forest carbon analyses are incomplete unless they include deep soil, which stores more than 50 percent of the carbon in forest soils. (Science Daily)

**10 JUIN 2013**

**[CO<sub>2</sub> emissions hit record in 2012](#)**

Carbon dioxide emissions from fossil fuels use hit a record in 2012, according to a new report from the International Energy Agency (IEA). CO<sub>2</sub> emissions rose 1.4 percent to 31.6 billion metric tons. (Mongabay)

**10 JUIN 2013**

**[Bridge Species Drive Tropical Engine of Biodiversity](#)**

Although scientists have known since the middle of the 19th century that the tropics are teeming with species while the poles harbor relatively few, the origin of

the most dramatic and pervasive biodiversity on Earth has never been clear. (Science Daily)

**10 JUIN 2013**

**[Leakage of Carbon from Land to Rivers, Lakes, Estuaries and Coastal Regions Revealed](#)** 

When carbon is emitted by human activities into the atmosphere it is generally thought that about half remains in the atmosphere and the remainder is stored in the oceans and on land. New research suggests that human activity could be increasing the movement of carbon from land to rivers, estuaries and the coastal zone indicating that large quantities of anthropogenic carbon may be hidden in regions not previously considered. (Science Daily)

**10 JUIN 2013**

**[Agrile du frêne : les ennemis de mes ennemis sont mes amis](#)** 

Les nouvelles du front sont plutôt bonnes dans la «guerre» que l'on mène contre l'agrile du frêne (*Agilus planipennis*). D'après une étude américaine publiée dans le prochain numéro du Journal of Economic Entomology, l'introduction de prédateurs naturels de cette espèce envahissante semble bien fonctionner. (La Presse)

**7 JUIN 2013**

**[Amazon Forest Fire Risk to Increase in 2013](#)** 

University and NASA researchers predict that the severity of the 2013 fire season will be considerably higher than in 2011 and 2012 for many Amazon forests in the Southern Hemisphere. The outlook is based on a fire severity model that produced a successful first forecast in 2012. The model, produced by a group led by Jim Randerson of the University of California, Irvine, considers historical fire data from NASA's Terra satellite, along with sea surface temperature data from NOAA. Previous research has shown that sea surface temperatures in the tropical Pacific and Atlantic oceans can be used to forecast the pending Amazon fire season severity three to six months prior to the onset of the dry season. (Science Daily)

**7 JUIN 2013**

**[Garneau réclame la mobilisation](#)** 

Les enjeux de l'industrie forestière préoccupent les gens du Lac-Saint-Jean. Ils étaient 150 à écouter le grand patron de Produits forestiers Résolu, Richard Garneau, lors de la première rencontre du Forum Boréal qui avait lieu à Saint-Félicien. Richard Garneau a exposé les enjeux de l'industrie forestière au Lac-Saint-Jean lors du Forum boréal. Le grand patron de Résolu estime que 2000 emplois seront perdus en 2013 et 2014 à cause de la réduction forestière. (Le Quotidien)

**[Dans les médias...](#)**

**Nouvelles offres d'emplois et d'études**

Voyez aussi les **[offres d'emplois et stages disponibles au CEF](#)**


**[Emplois et stages](#)**

---



<b>11 juin</b>	<b>Professorship in Environmental Science / Ecology</b> 🇨🇭, Faculty of Science - Institute of Evolutionary Biology and Environmental Studies, University of Zurich	<b>Suisse</b>	<b>20 juin</b>
----------------	--	---------------	----------------

#### Emplois et stages d'été

<b>11 juin</b>	 <b>Assistant en entomologie / écologie forestière</b> 🇨🇭, sous la supervision de <a href="#">Tanya Handa</a> , UQAM	<b>Montréal, QC</b>	<b>Début: fin juin</b>
----------------	--	---------------------	------------------------

<b>10 juin</b>	<b>Seeking an experienced genetics lab technician to conduct microsatellite and mitochondrial DNA analyses for a non-invasive genetics study of carnivores in Alaska</b> 🇺🇸, The Prugh lab at the University of Alaska Fairbanks	<b>Alaska, USA</b>	<b>15 juin</b>
----------------	--	--------------------	----------------

<b>10 juin</b>	<b>Summer, full-time, temporary field assistant to participate in field data collections in support of research of carbon stocks and long-term stand dynamics in old-growth Central Hardwood Region forests. Field sites are distributed throughout IN, IL, IA, and MO</b> , The Jenkins Lab of forest ecology at Purdue University (Contact Brad Graham <a href="mailto:bdgraham@purdue.edu">bdgraham@purdue.edu</a> )	<b>Illinois, USA</b>	<b>Non déterminée</b>
----------------	---	----------------------	-----------------------

#### Postdoctorats

<b>13 juin</b>	<b>Postdoctoral position in statistical / climate change / fungal ecology</b> 🇳🇴, University of Oslo	<b>Norvège</b>	<b>Non déterminée</b>
----------------	--	----------------	-----------------------

<b>13 juin</b>	<b>Postdoc position in Plant Ecological Genomics</b> 🇺🇸, University of Michigan	<b>Michigan, USA</b>	<b>10 juillet</b>
----------------	---	----------------------	-------------------

<b>13 juin</b>	<b>Postdoc position in Soil Carbon Turnover</b> 🇸🇪, Forestry faculty of the Swedish University of Agricultural Sciences & Umeå University	<b>Suède</b>	<b>23 juin</b>
----------------	---	--------------	----------------

<b>11 juin</b>	<b>Postdoctoral Researcher to model the effects of climate change on spruce-fir forest bird populations in the Northeast and upper Great Lakes Regions</b> 🇺🇸, The University of Massachusetts Amherst (UMass)	<b>Massachusetts, USA</b>	<b>1 juillet</b>
<b>11 juin</b>	<b>Postdoctoral Researcher in Evolution/Ecology Modeling to work on the development of mathematical models of behavior, life history, and population dynamics in a variety of ecological systems, particularly in response to climate change</b> 🇺🇸, Ohio State University	<b>Ohio, USA</b>	<b>Non déterminée</b>
<b>10 juin</b>	<b>Postdoctoral Scholar – Urban Remote Sensing and Landscape Ecology</b> 🇺🇸, Department of Botany and Plant Sciences, University of California at Riverside	<b>California, USA</b>	<b>Non déterminée</b>

Cycles supérieurs (Ph.D. ou M.Sc.)

<b>13 juin</b>	<b>12 PhDs "Processes and impacts of climate change in the North Atlantic Ocean and the Canadian Arctic"</b> 🇩🇪, The International Research Training Group ArcTrain, University of Bremen	<b>Allemagne &amp; Canada</b>	<b>5 juillet</b>
<b>10 juin</b>	<b>PhD student with interests in forest ecology, forest management, and ecosystem science to help conduct a research project on forest management</b> 🇺🇸, University of Idaho	<b>Idaho, USA</b>	<b>Non déterminée</b>
<b>10 juin</b>	<b>PhD Assistantship in forest operations modeling</b> 🇺🇸, University of	<b>Idaho, USA</b>	<b>Non déterminée</b>

	Idaho		
10 juin	<b>Ph.D. assistantship: Impacts of climate change on boreal forest soil organic matter chemical composition</b> 🇩🇪, NSERC & Memorial University	St. John's, NL	15 juillet
10 juin	<b>Bourse d'étude doctorale en économie des ressources naturelles de trois ans</b> 🇩🇪, Université Laval	Québec, QC	15 juin
10 juin	<b>PhD positions in Population genomics</b> 🇩🇪, Uppsala University, Sweden	Suède	15 juin
11 juin	<b>MS Graduate assistantship: Fire Ecology</b> 🇩🇪, Utah State University	Utah, USA	Non déterminée
10 juin	<b>MS Assistantship: modeling effectiveness and longevity of fuel treatments in dry mixed conifer forests</b> 🇩🇪, University of Idaho	Idaho, USA	Non déterminée
11 juin	<b>MS/PhD Graduate assistantship: Forest Ecology</b> 🇩🇪, Utah State University	Utah, USA	Non déterminée
10 juin	<b>MSc/PhD position in soil science biogeochemistry</b> 🇩🇪, University of Alberta	Edmonton, AB	Non déterminée

[Toutes les offres...](#)

[WWW.CEF-CFR.CA](http://WWW.CEF-CFR.CA) | [En manchette](#) | [Quoi de neuf](#) | [Agenda](#) | [Emplois/Études](#)

Pour vous désabonner ou vous abonner à l'infolettre du CEF, écrivez à [lauzon.luc@uqam.ca](mailto:lauzon.luc@uqam.ca)

