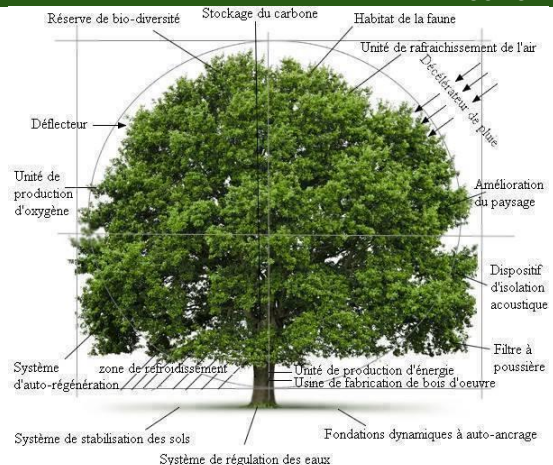


Sommaire
[Rappel](#)
[Nouvelles](#)
[L'Agenda du CEF](#)
[Dans les médias](#)
[Emplois / Études](#)



Rappel

N'oubliez pas de prendre de belles photos de terrain pour la banque d'images du CEF!

Nouvelles du CEF

11 JUIN 2015

[Scientists offer advice on how best to respond to reviewers \(*Nature*\)](#)

Comments from referees reviewing a paper can sometimes be less than polite, making it tempting for authors to send equally rude replies. But a trio of recent blog posts emphasizes the importance of professional, constructive responses from authors. The posts, by three ecologists, aim to help researchers to avoid common pitfalls that can sink their manuscript's prospects. *Merci à Frédéric Raulier pour le lien*

10 JUIN 2015


[Un groupe de scientifiques canadiens et québécois demandent un moratoire sur l'exploitation des sables bitumineux](#)

100 scientifiques de renom, dont des membres du CEF, aujourd'hui demandent un moratoire sur l'expansion des sables bitumineux et sur les projets d'infrastructures associées. Ils énumèrent dix raisons, fondées sur des faits scientifiques, qui expliquent leur position. À lire. (Membres du CEF impliqués: [Jérôme Dupras](#), [Marie-Josée Fortin](#), [Christian Messier](#) et [Catherine Potvin](#)) | [Article dans The Guardian](#)

10 JUIN 2015

L'analyse de pistes; sur les traces de la causalité

Texte et photos par [Maxime Brousseau](#)

Du 4 au 8 mai dernier se tenait [l'école d'été d'analyse des pistes en écologie](#)  organisée par l'Université de Sherbrooke en partenariat avec le CEF et le CSBQ. Dans le décor enchanteur du Mont St-Hilaire, [Bill Shipley](#), un des pères fondateurs de l'application de l'analyse de pistes à l'écologie, nous a présenté les rudiments de cette méthode statistique de plus en plus populaire. Contrairement à ce que certains peuvent en penser, non, nous ne regardons pas les pistes que les animaux ont laissées derrière eux, mais bien la structure et les liens de causalité existant entre différentes variables. ([Lire la suite...](#))

10 JUIN 2015

Rovaniemi: la ville officielle du Père Noël

Texte et photos par [Yosune Miquelajauregui](#)

La petite ville de Rovaniemi, située à 826 km au nord de Helsinki en Finlande a été l'hôte de la 17e conférence IBFRA à laquelle 150 personnes ont participé. Professeurs, chercheurs et étudiants de diverses institutions y ont présenté leurs résultats suivis par des commentaires intéressants des membres de l'auditoire.

Différents sujets concernant la forêt boréale ont été abordés: le potentiel d'atténuation du secteur forestier, les impacts des feux de forêt sur la gestion durable, les effets des changements climatiques sur la productivité et les stocks de carbone, le traitement et l'intégration de données en masse, ainsi que la bioéconomie. ([Lire la suite...](#))

10 JUIN 2015

La perche pour la science!

La technologie au service de la science! Réjean, technicien de terrain pour [Pierre Drapeau](#) utilise ces grandes perches pour sonder les utilisateurs de cavités dans les marais de l'Abitibi. Impressionnant!

Vous aussi partagez vos photos de terrain sur le site du CEF!

9 JUIN 2015

Rencontre inaugurale du GDRI Forêts froides

Texte et photos par [Hugo Asselin](#)

La rencontre inaugurale du Groupe de recherche international (GDRI) sur l'analyse et la modélisation du fonctionnement des forêts froides de l'hémisphère nord a réuni une vingtaine de chercheurs de la France, du Canada, de l'Islande, de la Fennoscandinavie et de la Russie à la station de recherche du Service islandais des forêts, à Mógilsá, les 4 et 5 mai derniers. Le CEF y était représenté par [Hugo Asselin](#), [Yves Bergeron](#), [Hubert Morin](#) et Clémentine Ols ainsi que les chercheurs associés [Sylvie Gauthier](#), [Martin](#)

[Girardin](#) et [David Paré](#). Le séjour a été organisé par Adam Ali (France), [Igor Drobyshev](#)(Canada/Suède) et Ólafur Eggertsson (Islande). Les participants ont discuté des avenues de recherche possibles et ont jeté les bases de collaborations futures. Les activités incluaient une visite terrain qui a permis de constater que l'Islande est un véritable laboratoire de foresterie à ciel ouvert.

8 JUIN 2015

[Le loup et l'autorité](#)

Une émission à Radio-Canada

Aucun prédateur n'a nourri autant notre imaginaire, nos contes, nos légendes et nos peurs que le loup. Pourtant, ce bel animal est si proche de nous. Les loups, comme les humains, sont des animaux sociaux, qui pratiquent la chasse collective, convoitent les mêmes proies, misent sur leur endurance pour tuer et vivent dans des sociétés bien hiérarchisées. Pour mieux faire connaître le loup, Boucar Diouf a invité deux connaisseurs : [Martin-Hughes St-Laurent](#), professeur en écologie animale à l'Université du Québec à Rimouski (UQAR), et Christian Dussault, biologiste et chercheur en faune terrestre au ministère des Forêts, de la Faune et des Parcs. Le professeur et chercheur Martin-Hughes St-Laurent est aussi chanteur, il interprète Les trois petits cochons de Dan Bigras et La montagne du loup de La Bottine souriante. A écouter!!

8 JUIN 2015

Cours intensif en science de la biodiversité du CSBQ

BIOL 645 à McGill à la Réserve nature Gault, à Saint-Hilaire du 26 octobre - 6 novembre, 2015. Sous la supervision de Jonathan Davies (McGill) et de Pedro Peres-Neto (UQAM). [Plus d'info](#)

The 2015 edition (BIOL 645) from October 26th to November 6th, 2015 To be held at Gault Nature reserve, Mont St.Hilaire. Under the supervision of Jonathan Davies (McGill)and of Pedro Peres-Neto (UQAM) [More info](#)

7 JUIN 2015

[D'Edmonton à Montréal, en famille et à la rame](#)

Un article dans La Presse

Certains déménagent en auto, en métro, voire à vélo. Benoit Gendreau-Berthiaume et Magali Moffatt, eux, ont décidé de rentrer à Montréal d'Edmonton en canot, avec leur fils Mali, 5 ans, à bord. Quand on déménage, on espère généralement que cela se règle le plus vite possible. Pour cette petite famille aventurière de Montréal, c'est plutôt contraire. Après avoir résidé pendant près de cinq ans à Edmonton, elle a décidé de rentrer «à la maison» en pagayant depuis l'Alberta, au gré des lacs et rivières; un périple de 5000 km et de quatre mois, au bas mot.


[Toutes les nouvelles...](#)

L'Agenda du CEF

JUNE 14-18, 2015

10TH NORTH AMERICAN FOREST ECOLOGY WORKSHOP 

Sustainable landscapes: from boreal to tropical ecosystems

We are delighted to announce that the 10th North American Forest Ecology Workshop (NAFEW) will take place at Veracruz, Mexico, organized by the Colegio de Postgraduados in association with Colegio de la Frontera Sur, the Mexican Academy of Forest Sciences, and the University of Veracruz, from June 14th to 18th, 2015. Forest ecologists from around North America will share ideas, knowledge, experiences, and challenges on forest ecosystems of Canada, Mexico and the United States, from boreal, arid and semi-arid, to tropical environments. The background of the 10th NAFEW will be the tropical and the mountain cloud forests of central and southeast Mexico. The program will include three days of oral and poster presentations, as well as one day of in-conference field trips. Oral presentations will consist of invited plenary speakers and volunteer presentations. ([Autres détails](#) )

JUNE 16-17, 2015

35th New Phytologist Symposium: The genomes of forest trees – new frontiers of forest biology 

Arnold Arboretum of Harvard University, Boston, MA, USA

JUNE 17-19, 2015

Ninth Annual Arthropod Genomics Symposium 

Kansas State University, Manhattan, Kansas, USA

18 JUIN 2015

5 à 7 du CEF 

Le CEF vous invite à un 5 à 7 sur la terrasse du pavillon Gene-H.-Kruger. Vous pourrez en profiter pour discuter avec vos collègues du CEF avant votre départ sur le terrain ou en vacances. Espérons que le soleil sera au rendez-vous, en cas de pluie le 5 à 7 aura lieu dans la cafétéria du pavillon Abitibi-Price.

23 JUIN 2015

Inauguration d'IDENT-Cité

Inauguration de la rue piétonne av. Park Stanley dans l'arrondissement Ahuntsic-Cartierville. Lors de cet événement, une pelletée de terre marquera la nouvelle installation conceptualisée par le réseau IDENT (International Diversity Experiment Network with Trees) et l'UQAM comme étant la première en milieu urbain : IDENT-Cité. Aussi pour l'occasion, le millionième arbre pour la science du réseau TreeDivNet sera planté! SVP confirmer votre présence avant le mercredi 17 juin à accueila-c@ville.montreal.qc.ca
16h | av. Park Stanley, angle rue Basile-Routhier, Montréal.

Tout l'Agenda...

Dans les médias

12 JUIN 2015

[Sir Tim Hunt resigns from university role over girls comment](#) 

Un article dans BBC

A Nobel laureate has resigned from his position as honorary professor at a UK university after he made comments about the "trouble with girls" in science. University College London (UCL) said Sir Tim Hunt - a Royal Society fellow - had resigned from his position within its faculty of life sciences. He told a conference that women in labs "cry" when criticised and "fall in love" with male counterparts. He told the BBC he "did mean" the remarks but was "really sorry".

12 JUIN 2015

[Coupures en forêts privées: 7 questions à Luc Bouthillier](#) 

Un article dans Le Monde Forestier

Professeur à la Faculté de foresterie, de géographie et de géomatique à l'Université Laval, LUC BOUTHILLIER a accepté de répondre aux questions du Monde Forestier pour partager son opinion et sa vision sur les coupures faites par le ministère des Forêts, de la Faune et des Parcs (MFFP) dans les programmes touchant à la forêt privée.

12 JUIN 2015

[Les Mohawks à la rescousse du mont Kaaikop](#) 

Un article dans La Presse

Le Conseil mohawk de Kahnawake vient d'ouvrir un nouveau front dans la bataille visant à empêcher les coupes forestières dans les environs du mont Kaaikop, deuxième massif des Laurentides après le mont Tremblant. Le conseil mohawk affirme n'avoir jamais été consulté au sujet des projets de coupes dans ce secteur qui borde la réserve de Tioweroton, territoire de chasse et de pêche d'une centaine de kilomètres carrés sur lequel la communauté autochtone détient des droits ancestraux.

12 JUIN 2015

[Increased carbon dioxide levels in air restrict plants' ability to absorb nutrients'](#) 

Un article dans Science Daily

The rapidly rising levels of carbon dioxide in the atmosphere affect plants' absorption of nitrogen, which is the nutrient that restricts crop growth in most terrestrial ecosystems. Researchers have now revealed that the concentration of nitrogen in plants' tissue is lower in air with high levels of carbon dioxide, regardless of whether or not the plants' growth is stimulated.

11 JUIN 2015

[Une forêt inspirante](#) 

Un article dans le Fil

La forêt Montmorency souligne ses 50 ans avec une exposition sur le peintre René Richard, dont la vie et l'oeuvre sont intimement liées à ce lieu d'enseignement et de recherche.

11 JUIN 2015

[Le célèbre parc Yosemite victime de la sécheresse](#) 

Un article dans La Presse

Yosemite, l'un des parcs nationaux les plus célèbres et fréquentés des États-Unis, souffre lui aussi de la sécheresse historique qui plombe depuis quatre ans la Californie. À première vue, la spectaculaire beauté de cette merveille naturelle est indemne et enchante les touristes, impressionnés par les pics à plus de 3500 mètres d'altitude qui pointent à travers une végétation majestueuse à perte de vue. Mais en y regardant de plus près, les effets de la sécheresse sont bien visibles.

11 JUIN 2015

[Wildlife density data better predicts conservation success- More detailed data translates into better conservation plans](#) 

Un article dans Science Daily

A recent study makes a strong case for a new approach to conservation planning that uses much more robust data sets in order to better protect birds, plants, and animals.

11 JUIN 2015

[Changing climate prompts boreal forest shift](#) 

Un article dans Science Daily

With warming summer temperatures across Alaska, white spruce tree growth in Interior Alaska has declined to record low levels, while the same species in Western Alaska is growing better than ever measured before. According to researchers, 'The movement of an entire biome is often hypothesized in models of probable future climate, but the Alaska boreal forest is actually shifting today, and the process is well underway.'

10 JUIN 2015

[Satellite images provide new view of uncontacted Amazonian communities](#) 

Un article dans le site Mongabay

A laundry list of dangers threaten Amazonia's few remaining uncontacted indigenous communities. Colonists and industry workers often grab tribal land for mining, logging, drug trafficking, or hydrocarbon extraction, which damage the groups' environment and bring them into conflict with armed settlers. Careless encroachment by outsiders can also bring diseases to which uncontacted groups have no immunity.

10 JUIN 2015

[Ressources naturelles : un levier économique essentiel à développer au Québec selon une étude](#) 

Un article dans ICI Radio-Canada

La Chambre de commerce de Val-d'Or accueille favorablement les conclusions de la seconde étude de la Campagne PROSPÉRITÉ.QUÉBEC produite par le

Conseil du patronat. Elle confirme, selon l'organisme, l'importance des ressources naturelles au Québec. Selon l'étude, en 2013, le secteur des ressources naturelles représentait environ 11 % du PIB, 5 % de l'emploi et 42 % des exportations. Le président de la Chambre de commerce de Val-d'Or, Marcel Jolicoeur, ajoute que les ressources naturelles sont le moteur économique de la région. Il affirme que cette étude vient partager avec l'ensemble du Québec cette réalité qui est la nôtre.

10 JUIN 2015

[L'araignée Pardosa Dorsalis cause la surprise au parc Forillon](#) 

Un article dans le Huffington Post

La découverte de *Pardosa Dorsalis*, une espèce d'araignée jamais repérée au Québec, a causé la surprise au parc Forillon. Une étude menée par l'Université de Guelph, en Ontario, a permis cette découverte. En fait, 30 000 spécimens d'arthropodes appartenant à 4 000 espèces ont été observés en 21 semaines, en 2013. « On ne s'attendait pas à en voir autant. Il n'y avait que deux pièges placés à quelques mètres l'un de l'autre. On se dit maintenant que cette diversité pourrait nous réserver d'autres belles découvertes et contribuer à la renommée du parc. » — Daniel Sigouin, écologiste au parc Forillon. En fait, un tel foisonnement ne se retrouve qu'au Costa Rica ou en Argentine, des pays reconnus mondialement pour leur biodiversité. Différents écosystèmes ont pu favoriser cette exceptionnelle biodiversité.

10 JUIN 2015

[Des airs de forêt tropicale à deux pas du Quartier DIX30](#) 

Un article dans le Brossard Éclair

Fougères géantes, marais volumineux, espèces animales et végétales rares: le Bois de Brossard recèle d'innombrables petites merveilles pour les amateurs de nature. Le Brossard Éclair a visité la section du bois située à l'ouest de l'autoroute 10, un secteur sauvage qui détonne grandement avec le très bétonné Quartier DIX30, situé pourtant tout près. Le Bois de Brossard est cette immense zone naturelle anonyme longeant de part et d'autres l'autoroute 10, au sud de l'autoroute 30. Il faut s'armer de bottes d'eau et de lotion chasse-moustiques pour s'éloigner de l'autoroute et s'engouffrer dans une érablière à érables argentés, où le panorama fait penser à un véritable petit Parc Jurassique québécois. Des milliers de fougères géantes, qui peuvent atteindre facilement 6 pieds à la fin de l'été, jonchent le sol. «Quand tu as un bon plancher de fougères, c'est le signe habituellement que le milieu n'a pas été beaucoup modifié par l'homme», soutient le président du Conseil régional de l'environnement (CRE) de la Montérégie, le biologiste Dr Philippe Blais, qui a accompagné le journal lors de la visite.

10 JUIN 2015

[Greenpeace refuse de prendre le blâme](#) 

Un article dans le Quotidien

Greenpeace refuse de prendre le blâme de la fermeture des usines à papier d'Alma et Roberval. «Il y a des limites de mettre les problèmes de Résolu sur notre dos et qu'on serve de bouc émissaire pour les mauvaises décisions que

prend cette compagnie», a déclaré le directeur de Greenpeace Québec, Nicolas Mainville.

10 JUIN 2015

[Bats fertilize tropical trees: A win-win situation in the rainforest'](#) 

Un article dans Science Daily

Bats in tropical regions are fertilizing trees with their excretions. An international team of scientists recently discovered that seeds of a tropical tree species, which regularly hosts bats in large hollows, contain nutrients from bat excreta. Many tropical ecosystems are low in nutrients. Especially phosphorus and nitrogen are essential for plant growth and their availability limits the productivity of plants. Past studies showed that plants in nutrient-poor environments use animal-derived nutrients on a large-scale basis.

10 JUIN 2015

[When trees aren't 'green'](#) 

Un article dans Science Daily

Most of us don't consider forests a source of pollution. As natural bodies, they should be good for the environment. But a recent study in Japan shows that older cedar and cypress plantations are causing as much pollution as a poorly managed agricultural field or urban setting.

9 JUIN 2015

[Quand un autochtone surui utilise Google contre la déforestation](#) 

Un reportage sur ICI Radio-Canada

Quand Almir Narayamoga, issu du peuple indigène surui dans le nord-ouest du Brésil, a eu accès à un ordinateur, il a zoomé sur sa région dans Google Earth. Choqué de lire « territoire inhabité », il a contacté Google. Depuis, il lutte contre la déforestation de ses terres ancestrales, avec l'aide de nul autre que Google Earth. « Ce qu'il a fait pour la forêt amazonienne et pour sa communauté est immense », rapporte la journaliste Corine Sombrun. Celle-ci vient de signer Sauver la planète : message d'un chef indien d'Amazonie, un livre sur l'histoire des Suruis et sur le destin d'un des plus grands activistes autochtones d'Amérique du Sud. Catherine Perrin s'entretient avec elle.

9 JUIN 2015

[Le CEDFOB publie son étude sur la tordeuse des bourgeons de l'épinette](#) 

Un reportage sur TVA nouvelles

Le Centre d'expérimentation et de développement en forêt boréale (CEDFOB) a dévoilé les résultats d'une étude sur les impacts économiques de la tordeuse des bourgeons de l'épinette.

9 JUIN 2015

[Predicting tree mortality](#) 

Un article dans Science Daily

A combination of drought, heat and insects is responsible for the death of more

than 12 million trees in California, according to a new study. Researchers studying environmental factors contributing to tree mortality expect this number to increase with climate change.

9 JUIN 2015

[Afrique centrale : photographier les forêts par satellite pour mieux les protéger](#) 

Un article dans Le Monde Afrique

« C'est comme un immense puzzle où toutes les pièces seraient vertes ! » Patrick Houdry rit un coup. Responsable des activités Forêts pour Airbus Defence and Space, il a pour tâche de mener un projet titanesque : prendre en photo satellite l'ensemble de la forêt du bassin du Congo. Une affaire de haut vol, même pour un satellite. Les forêts du bassin Congo, deuxième massif tropical au monde après l'Amazonie, s'étalent sur six pays (Cameroun, Gabon, Centrafrique, Congo Kinshasa, Congo Brazzaville et Guinée Equatoriale) et plus de 3 millions de km² (près de six fois la taille de la France).

8 JUIN 2015

[How past Native-American settlement modified Western New York forests](#) 

Un article dans Science Daily

A new study by geographers explores how humans altered the arboreal make-up of Western New York forests before European settlers arrived in large numbers.

8 JUIN 2015

[New tropical tree species await discovery](#) 

Un article dans Science Daily


Scientists have raised the estimated number of tropical tree species to at least 40,000 to 53,000. Many tropical tree species risk extinction because of their rarity and restriction to small geographic areas, reaffirming the need for comprehensive, pan-tropical conservation efforts.

8 JUIN 2015

[Une étude qui confirme l'importance du secteur forestier dans le développement économique du Québec](#) 

Un communiqué du CIFQ

Le président-directeur général du Conseil de l'industrie forestière du Québec (CIFQ), M. André Tremblay, salue les conclusions de la seconde étude de la campagne PROSPÉRITÉ.QUÉBEC intitulée Les ressources naturelles au Québec : une source naturelle de prospérité, lesquelles confirment l'importance du secteur forestier dans le développement économique du Québec. « Voilà longtemps que nous le disons. Bien qu'elle constitue le premier secteur industriel en importance au Québec, tant en termes d'emplois qu'en termes de chiffre d'affaires, l'industrie forestière a le potentiel de créer beaucoup d'emplois, d'être un joueur encore plus important pour l'économie durable du Québec et, ce faisant, de contribuer davantage aux programmes sociaux

québécois. L'étude rendue publique ce matin en témoigne », a déclaré M. Tremblay. | [Pour consulter l'étude](#) 

8 JUIN 2015

[Espionnage scientifique](#)


Un article dans Actualités UQAM

Le monde de l'espionnage et celui des sciences biologiques se rencontrent dans un article récemment publié par la doctorante Charline Couchoux, en collaboration avec son directeur de thèse, le professeur du Département des sciences biologiques Denis Réale, son codirecteur Dany Garant, de l'Université de Sherbrooke, et l'assistant de recherche Maxime Aubert. Paru dans l'édition du 6 mai de la revue Scientific Reports (une publication en ligne des éditeurs de Nature), leur article intitulé «Spying on small wildlife sounds using affordable collar-mounted miniature microphones: an innovative method to record individual daylong vocalisations in chipmunks» fait état d'une méthode innovante pour enregistrer les communications sonores des tamias rayés. L'utilisation de micro-enregistreurs miniatures fixés à la gorge des animaux permet de réaliser des enregistrements individuels en milieu naturel, une première pour ce type de petite faune.

8 JUIN 2015

[Les ressources naturelles contribuent à la prospérité](#)

Un article dans Argent

Les grands secteurs des ressources naturelles au Québec comme la forêt, l'extraction minière et l'énergie, contribuent à la prospérité, estime le Conseil du patronat dans une étude dévoilée lundi. Dans cette étude intitulée «Les ressources naturelles au Québec : une source naturelle de prospérité », l'organisation patronale voit plusieurs retombées positives de «l'exploitation responsable des ressources naturelles sur le niveau de vie et la qualité de vie des Québécois». «Il est possible de combiner harmonieusement développement des ressources naturelles et politiques environnementales et sociales efficaces. Si un dialogue social est essentiel pour en prendre pleinement conscience, il faut tout d'abord pouvoir apprécier à sa juste valeur, la contribution positive des entreprises de ce secteur», a déclaré par voie de communiqué Yves-Thomas Dorval, PDG de l'organisation. | [Pour consulter l'étude](#) 

8 JUIN 2015

[Création d'une filière promotionnelle du chauffage à la biomasse forestière](#)

Un article dans Québec Hebdo

Un regroupement d'intervenants coopératifs, municipaux, des affaires et du développement rural lance Vision Biomasse Québec. Son but consiste à créer de l'intérêt pour le chauffage à la biomasse forestière résiduelle, dans les secteurs institutionnel, commercial et industriel. Le nouvel organisme chapeauté principalement par la Fédération québécoise des coopératives forestières (FQCF) et Nature Québec se donne des cibles de création de richesses collectives pour les régions et de lutte aux changements climatiques.

En ce sens, on estime que 16 000 emplois pourraient être créés. L'initiative permettrait de réduire la consommation d'énergie non renouvelable ainsi que les émissions de gaz à effet de serre (GES).

[Dans les médias...](#)

Nouvelles offres d'emplois et d'études

Voyez aussi les [offres d'emplois et stages disponibles au CEF](#)

Emplois et stages

12 juin	Provincial Lead, Forest Establishment_ 🔗 , BC Ministry of Forests, Lands, and Natural Resource Operations	Victoria, CB	1 juillet
12 juin	LIDAR Forestry Design Specialist_ 🔗 , Strategic Natural Resource Consultants Inc.	Campbell River, CB	Non déterminée
12 juin	Advisor, First Nation Relations_ 🔗 , BC Ministry of Forests, Lands and Natural Resource Operations	Port Alberni, CB	21 juin
12 juin	Advisor, First Nations Forester_ 🔗 , BC Ministry of Forests, Lands and Natural Resource Operations	Port Alberni, CB	21 juin
12 juin	FORESTER 3 (Inventory Data Analyst) 🔗 , Department of Natural Resources of Nova Scotia	Truro, NÉ	12 juin
12 juin	Gestionnaire conservation des ressources III 🔗 , Parcs Canada - Unité de gestion de Gwaii Haanas	Skidegate, CB	2 juillet
12 juin	Agent(e), développement de produits, expérience des visiteurs III 🔗 , Parcs Canada Île de Montréal (Québec)	Montréal, QC	12 juin
12 juin	Landscape Conservation Specialist 🔗 . The Fish and Wildlife	Regina, SK	29 juin


Branch, Saskatchewan Ministry of Environment

11 juin	Research Scientist - Ecosystem Change Ecology 🌿, The Commonwealth Scientific and Industrial Research Organisation (CSIRO)	Perth, Western Australia	25 juillet
11 juin	Term GS11/12 Statistician OR Ecologist 🇺🇸, USGS Forest and Rangeland Ecosystem Science Center, Snake River Field Station	Idaho, USA	19 juin
11 juin	Coordonnateur(-trice) des événements 🌿, Société pour la nature et les Parcs Canada, section Québec	Montréal, QC	13 juin, 17h
10 juin	Technical Officer -- Plant Molecular Biology 🌿, National Research Council Canada	Saskatoon, SK	22 juin
10 juin	Chargé(e) de projets en environnement 🌿, Le conseil régional de l'environnement de l'Abitibi-Témiscamingue (C.R.E.A.T.)	Rouyn-Noranda, QC	30 juin 16h
10 juin	Stage Agent(e) de recherche en foresterie urbaine 🌿, Ville de Montréal	Montréal, QC	3 juillet

Emplois et stages d'été

10 juin	Agent de recherche en environnement (chef d'équipe travail terrain) 🇺🇸, Conseil régional de l'environnement Laurentides	St-Jérôme, QC	Dès maintenant
----------------	--	----------------------	-----------------------

Postdoctorats

12 juin	 Stage postdoctoral :	Rimouski, QC	Non déterminée
----------------	---	---------------------	-----------------------

	<p>Développement d'un outil d'aide à la décision sylvicole pour les plantations de l'Est-du-Québec 🇩🇪, sous la supervision de Robert Schneider, UQAR <i>Postdoctoral fellowship: Silvicultural decision support system for the plantations of eastern Quebec 🇩🇪</i>, under the supervision of Robert Schneider, UQAR</p>		
11 juin	<p>Post-Doctoral Position in Urban Evolutionary Ecology 🇩🇪, University of Toronto at Mississauga</p>	Mississauga, ON	1 juillet
10 juin	<p>Postdoc applicants sought, pop/commun/evol ecology (microcosms) 🇨🇦, U of Calgary</p>	Calgary, AB	Non déterminée
10 juin	<p>Post-doctorat « Etude de la perception sociétale des forêts gérées intensivement » 🇫🇷, L'Ecole Supérieure du Bois</p>	France	Non déterminée
10 juin	<p>Postdoctoral Research Associate to participate in several multi-year and multi-agency projects evaluating vegetation dynamics within the sagebrush steppe in eastern Washington 🇺🇸, University of Washington</p>	Washington, USA	Non déterminée
9 juin	<p>PostDoctoral Fellowship in ecosystem assembly and succession in reclaimed western boreal ecosystems 🇩🇪, Department of Renewable Resources, University of Alberta,</p>	Edmonton, AB	20 août
Cycles supérieurs (Ph.D. ou M.Sc.)			
10 juin	<p>Proposition de thèse : Apport de la télédétection lidar aéroportée pour la modélisation de l'habitat des tétraonidés dans le massif du Jura. Application au suivi des populations et à la gestion des</p>	France	Non déterminée

	habitats  , Unité de Recherche Écosystèmes Montagnards (UR EMGR) de l'Irstea de Grenoble		
10 juin	2-Year Graduate Research Assistantship (High Resolution Remote Sensing)  , with Department of Geography and Planning at Appalachian State University	North Carolina, USA	Non déterminée

[Toutes les offres...](#)

WWW.CEF-CFR.CA | [En manchette](#) | [Quoi de neuf](#) | [Agenda](#) | [Emplois/Études](#)

*Pour vous désabonner ou vous abonner à l'infolettre du CEF,
écrivez à lauzon.luc@uqam.ca*